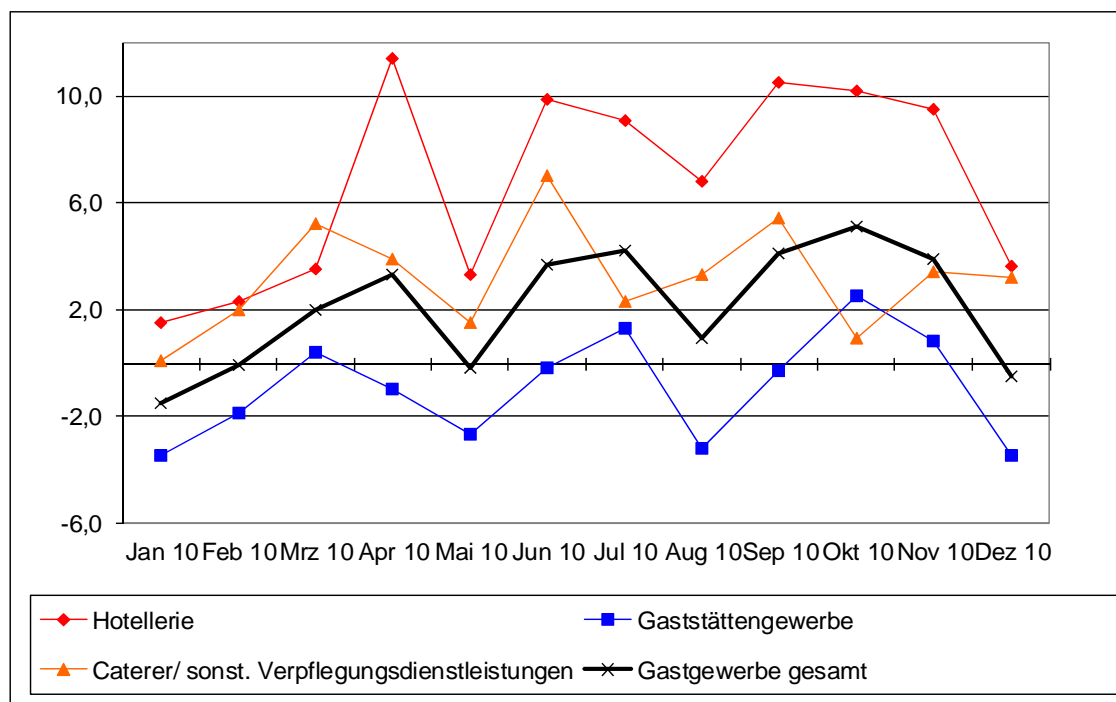




## Umsatzentwicklung im Gastgewerbe viertes Quartal und Gesamtjahr 2010 (Veränderungen gegenüber Vorjahreszeitraum)

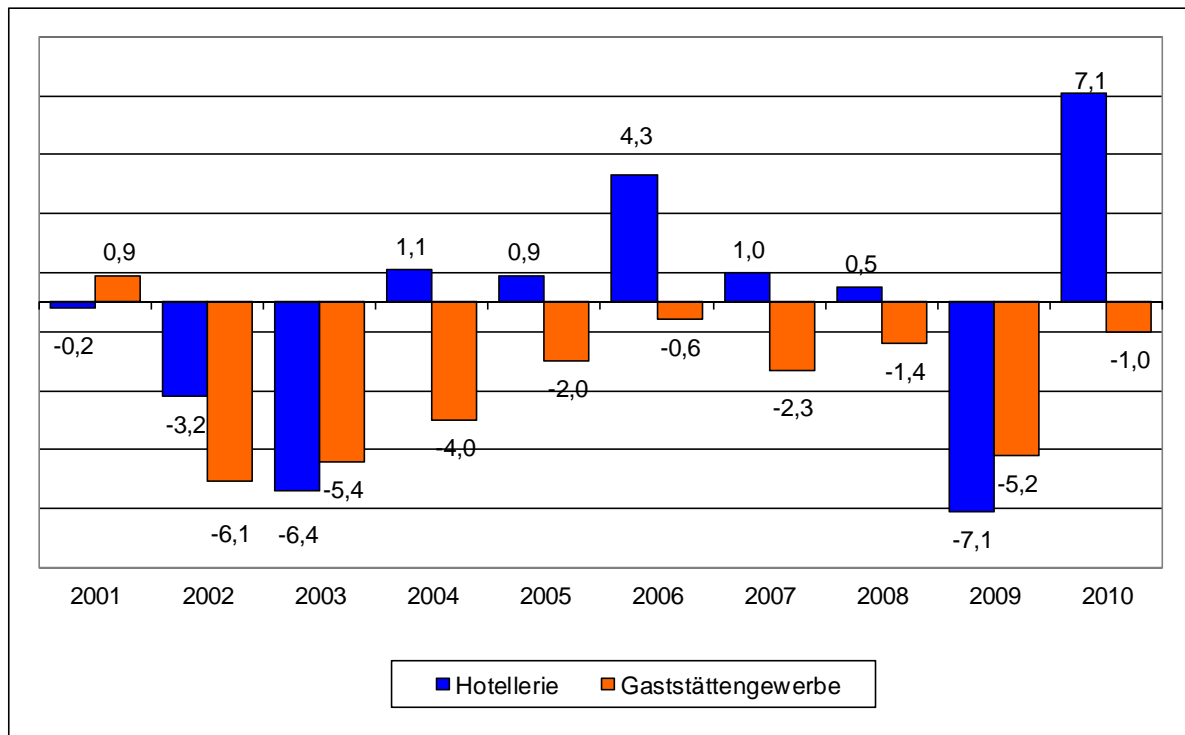
Betriebsart	4. Quartal 2010		2010	
	nominal	real	nominal	real
Hotellerie (Hotels, Hotels garnis, Gasthöfe, Pensionen)	+7,9%	+2,5%	+7,1%	+1,5%
<b>Beherbergungsgewerbe insgesamt</b>	<b>+7,7%</b>	<b>+2,2%</b>	<b>+6,9%</b>	<b>+1,1%</b>
Speisengeprägte Gastronomie	+0,2%	-1,0%	-0,8%	-2,1%
Getränkegeprägte Gastronomie	-2,7%	-3,4%	-2,3%	-3,3%
<b>Gaststättengewerbe insgesamt</b>	<b>-0,1%</b>	<b>-1,4%</b>	<b>-1,0%</b>	<b>-2,2%</b>
Event-Caterer	+7,8%	k.A.	+8,3%	k.A.
Erbringung sonstiger Verpflegungsdienstleistungen	+1,8%	k.A.	+2,6%	k.A.
<b>Caterer und sonstige Verpflegungsdienstleistungen</b>	<b>+2,5%</b>	<b>+1,2%</b>	<b>+3,3%</b>	<b>+2,2%</b>
<b>Gastgewerbe insgesamt</b>	<b>+2,9%</b>	<b>0,0%</b>	<b>+2,2%</b>	<b>-0,7%</b>

## Nominale Umsatzentwicklung Januar - Dezember 2010 (in %)



Quelle: Statistisches Bundesamt (GENESIS-Online)

### Nominale Umsatzentwicklung in Hotellerie und Gastronomie (in %)



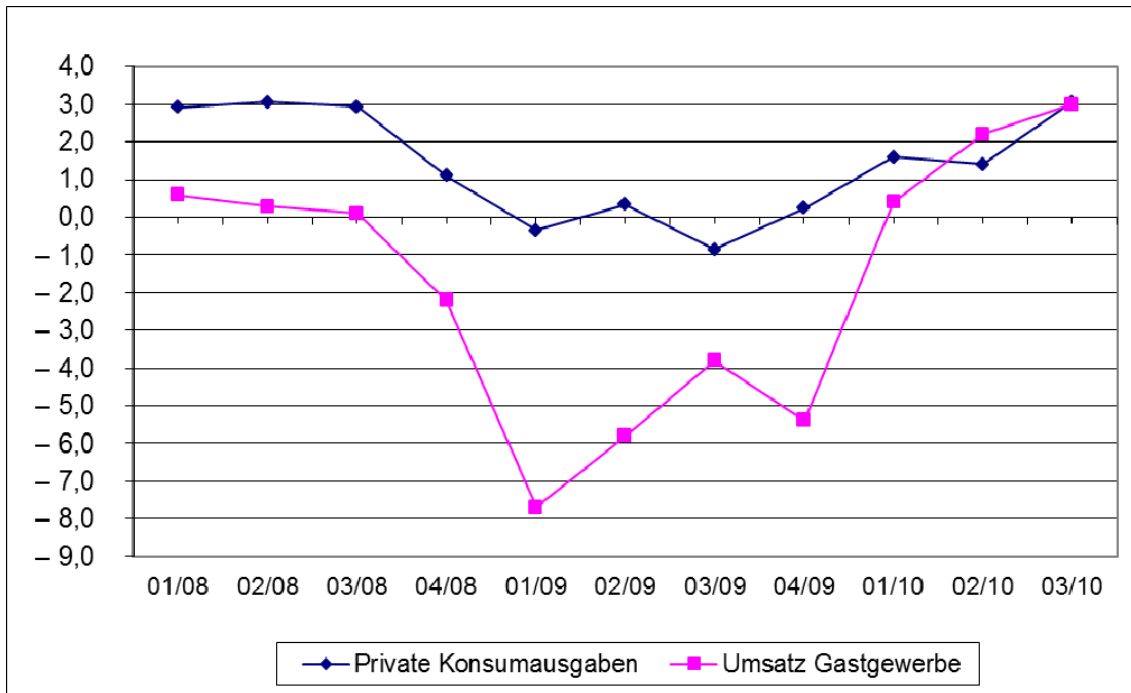
Quelle: Statistisches Bundesamt (inkl. Rückkorrektur)

### Anzahl der sozialversicherungspflichtig Beschäftigten

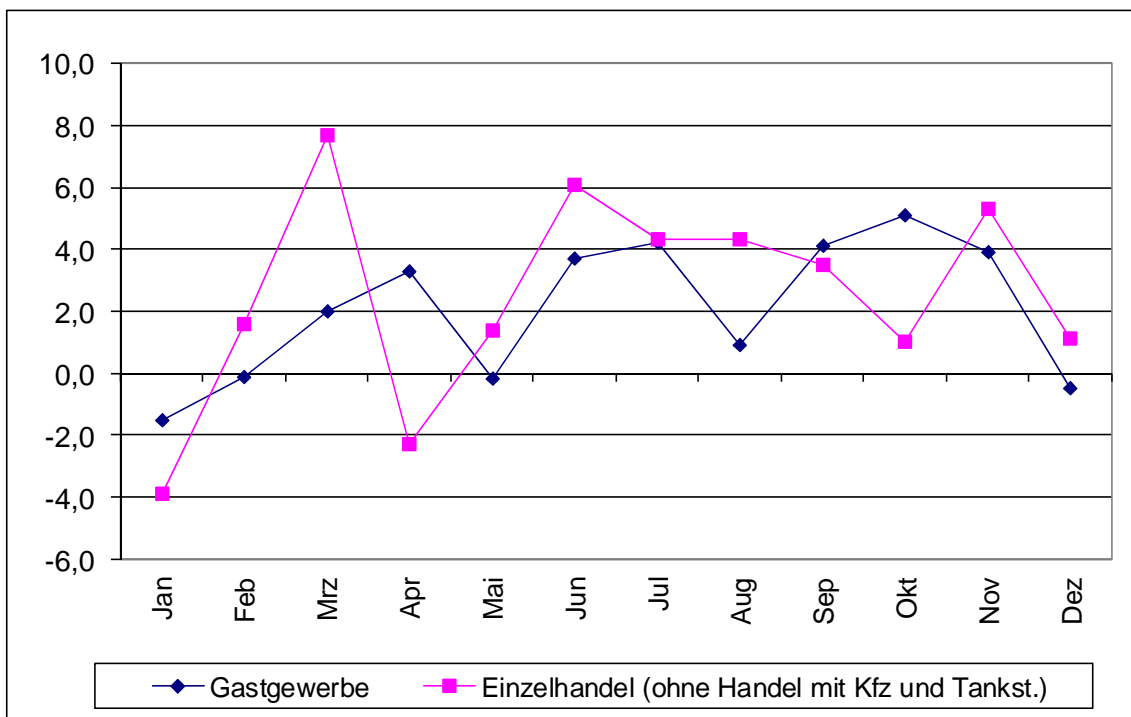
Betriebsart	Stand 30.06.2010	
	Beschäftigte	Veränderung ggü. Vorjahr
Hotellerie	230.214	1,49%
<b>Beherbergungsgewerbe insgesamt</b>	<b>256.092</b>	<b>1,70%</b>
Speisengeprägte Gastronomie	445.192	1,79%
Getränkegeprägte Gastronomie	33.411	3,12%
<b>Gaststättengewerbe insgesamt</b>	<b>478.603</b>	<b>1,88%</b>
<b>Pachtkantinen und Caterer insgesamt</b>	<b>111.678</b>	<b>4,49%</b>
<b>Gastgewerbe insgesamt</b>	<b>846.373</b>	<b>2,16%</b>

Quelle: Bundesagentur für Arbeit

### Entwicklung der privaten Konsumausgaben und des Umsatzes im Gastgewerbe (nach Quartalen in jeweiligen Preisen in %)



### Nominale Umsatzentwicklung im Gastgewerbe im Vergleich mit dem Einzelhandel (Januar - Dezember 2010 in %)



Quelle: Statistisches Bundesamt

## Ankünfte, Übernachtungen und Bettenauslastung im Beherbergungsgewerbe

Anzahl und Veränderung zur Vorperiode in %	Januar – Dezember 2010			
	Ankünfte		Übernachtungen	
Hotellerie	109 036 918	6,9	228 342 290	5,6
- davon Inländer	85 655 180	5,7	179 956 121	4,2
- davon Ausländer	23 381 738	11,5	48 386 169	11,3
Beherbergungsgewerbe insgesamt	140 014 772	5,4	380 334 025	3,2
- davon Inländer	113 139 484	4,2	320 023 577	2,0
- davon Ausländer	26 875 288	11,0	60 310 448	10,0
Baden-Württemberg	16 707 781	4,1	43 514 949	2,6
Bayern	28 288 883	7,3	77 876 550	3,6
Berlin	9 051 430	9,5	20 795 643	10,2
Brandenburg	3 883 504	4,8	10 690 086	4,3
Bremen	1 037 909	13,8	1 812 720	10,6
Hamburg	4 732 566	8,4	8 946 635	9,2
Hessen	11 947 934	6,8	28 150 338	4,6
Mecklenburg-Vorpommern	6 667 279	-3,6	27 669 773	-2,6
Niedersachsen	12 050 555	3,9	38 478 945	2,4
Nordrhein-Westfalen	18 585 514	7,7	42 109 693	4,7
Rheinland-Pfalz	7 678 059	3,2	20 571 074	2,1
Saarland	751 470	6,6	2 228 206	5,2
Sachsen	6 415 318	4,8	16 775 767	3,1
Sachsen-Anhalt	2 777 136	3,4	6 857 027	1,7
Schleswig-Holstein	5 975 564	2,2	24 470 322	0,6
Thüringen	3 463 870	1,7	9 386 297	-0,4

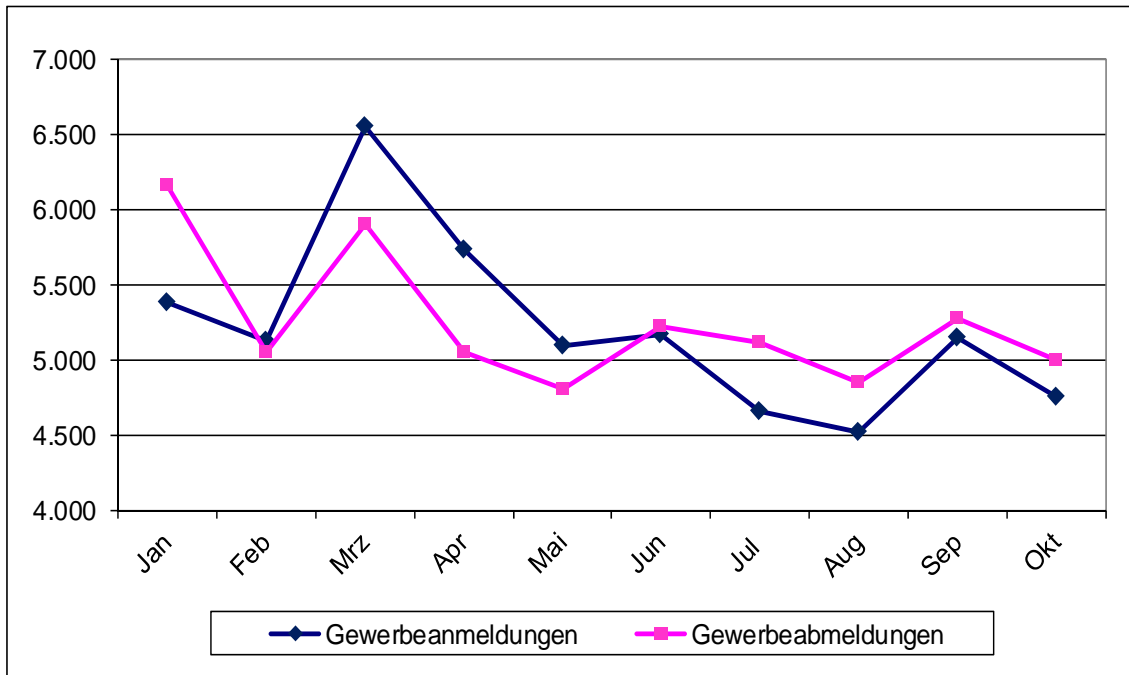
Durchschnittliche Auslastung der angebotenen Gästebetten	2010	2009
Hotellerie	37,1%	35,7%
Beherbergungsgewerbe insgesamt	<b>32,7%</b>	<b>32,2%</b>
Baden-Württemberg	33,3%	32,6%
Bayern	31,8%	30,9%
Berlin	50,1%	48,8%
Brandenburg	28,1%	27,4%
Bremen	40,6%	40,0%
Hamburg	53,3%	53,2%
Hessen	33,6%	32,7%
Mecklenburg-Vorpommern	31,4%	32,5%
Niedersachsen	30,1%	29,9%
Nordrhein-Westfalen	33,8%	33,1%
Rheinland-Pfalz	26,4%	26,1%
Saarland	31,5%	30,0%
Sachsen	34,6%	33,8%
Sachsen-Anhalt	27,7%	27,2%
Schleswig-Holstein	32,2%	32,5%
Thüringen	33,3%	33,2%

Übernachtungsrückgänge nach Herkunftsländern 2010 (TOP 5)	
1. Griechenland	-12,1%
sonst Zuwächse	

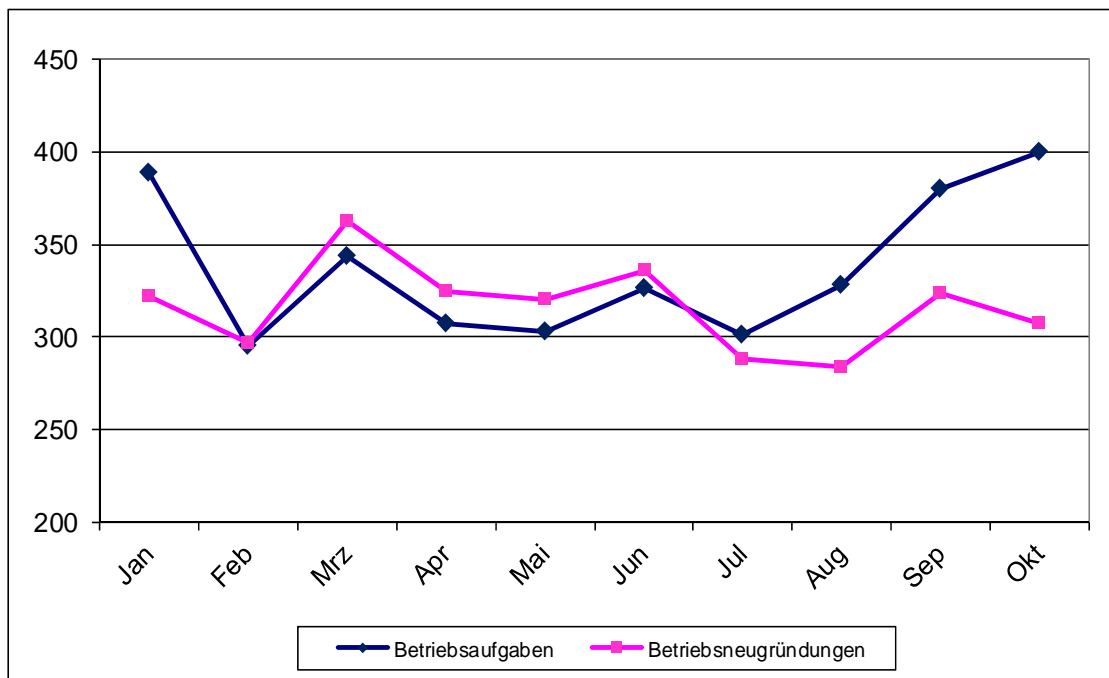
Übernachtungszuwächse nach Herkunftsländern 2010 (TOP 5)	
1. Brasilien	+42,0%
2. China	+33,3%
3. Litauen	+28,9%
4. Australien	+27,0%
5. Indien	+26,2%

Quelle: Statistisches Bundesamt

### Anzahl der Gewerbean- und abmeldungen im Gastgewerbe (Januar - Oktober 2010)\*



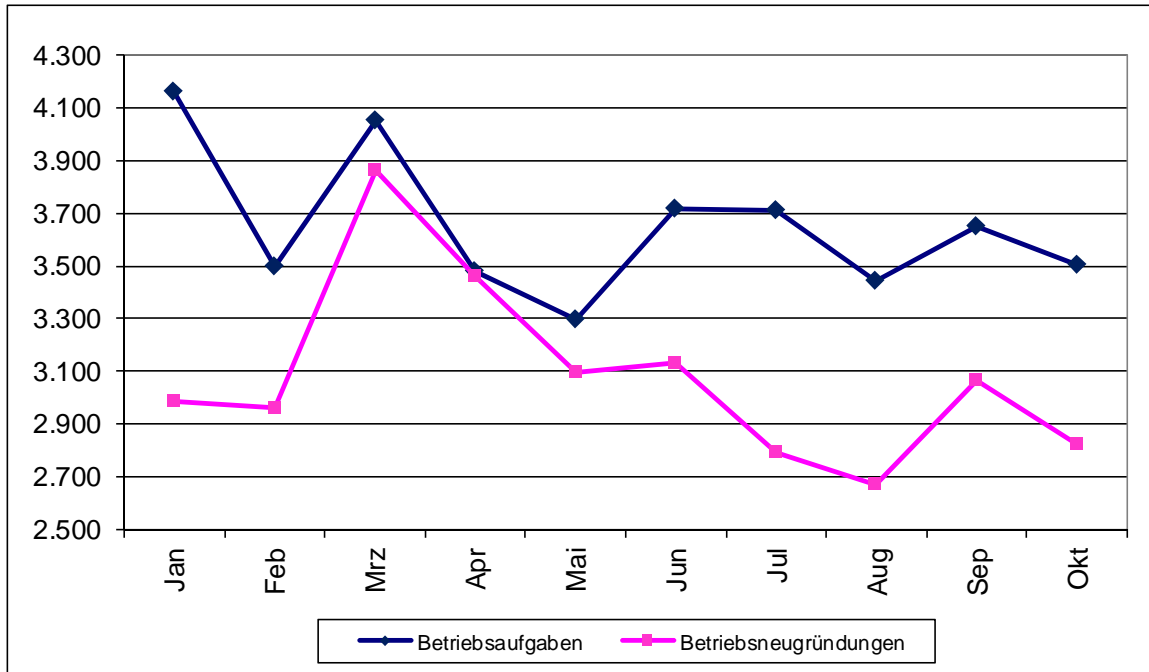
### Anzahl der Betriebsneugründungen und -aufgaben im Beherbergungsgewerbe (Januar - Oktober 2010)\*



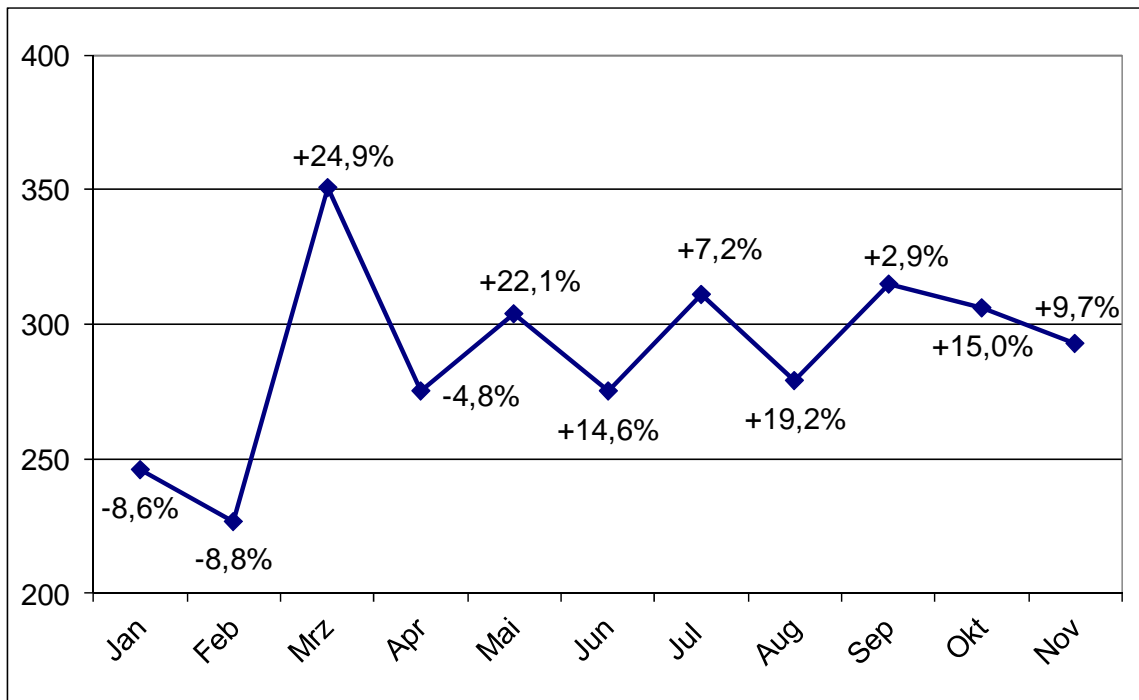
Quelle: Statistisches Bundesamt

\*Aktuellere Zahlen lagen seitens des Statistischen Bundesamtes bei Redaktionsschluss noch nicht vor

### Anzahl der Betriebsneugründungen und -aufgaben im Gaststättengewerbe (Januar - Oktober 2010)\*



### Anzahl der Insolvenzverfahren im Gastgewerbe Januar – November 2010 (und Veränderung i. Vgl. zum Vorjahreszeitraum)\*



Quelle: Statistisches Bundesamt

\* Aktuellere Zahlen lagen seitens des Statistischen Bundesamtes bei Redaktionsschluss noch nicht vor

### Anzahl der umsatzsteuerpflichtigen Unternehmen im Gastgewerbe 2002-2008

	2002	2003	2004	2005	2006	2007	2008
Hotels	11.339	11.137	11.069	11.061	11.141	11.156	11.067
Gasthöfe	19.697	18.932	18.292	17.948	17.556	17.062	16.675
Pensionen	6.727	6.447	6.247	6.177	6.130	6.039	6.049
Hotels garnis	3.680	3.610	3.600	3.597	3.585	3.608	3.595
<b>Hotellerie insgesamt</b>	<b>41.443</b>	<b>40.126</b>	<b>39.208</b>	<b>38.783</b>	<b>38.412</b>	<b>37.865</b>	<b>37.386</b>
Erholungs-, Ferienheime	427	417	417	419	386	385	379
Ferienzentren	192	191	194	199	219	216	213
Ferienhäuser/-wohnungen	3.441	3.367	3.372	3.391	3.465	3.588	3.784
Sonstige	3.040	3.005	3.031	3.041	3.099	3.173	3.214
<b>Beherbergungsgewerbe insgesamt</b>	<b>48.543</b>	<b>47.106</b>	<b>46.222</b>	<b>45.833</b>	<b>45.581</b>	<b>45.227</b>	<b>44.976</b>
Restaurants (mit/ohne Bedienung)	91.774	91.012	90.455	89.482	88.012	86.359	85.343
Schankwirtschaften	46.574	45.017	44.247	42.744	41.495	39.929	38.549
Bars, Diskotheken u.ä.	4.116	3.980	3.994	4.066	4.138	4.184	3.691
Cafés	9.653	9.619	9.714	9.912	10.229	10.301	10.321
Eisdielen/Eissalons	6.794	6.833	6.878	6.869	6.822	6.769	6.664
Imbissstuben/Imbisshallen	24.638	25.699	26.429	27.737	28.202	28.466	28.625
Sonstige getränke-geprägte Gastronomie	7.211	7.202	7.394	7.534	7.637	7.492	8.352
<b>Gaststättengewerbe insgesamt</b>	<b>190.760</b>	<b>189.362</b>	<b>189.111</b>	<b>188.344</b>	<b>186.535</b>	<b>183.500</b>	<b>182.008</b>
Pachtkantinen	4.915	4.766	4.702	4.656	4.593	4.477	4.731
Caterer	3.643	4.208	4.836	5.560	6.119	6.590	6.502
<b>Pachtkantinen/Caterer insgesamt</b>	<b>8.558</b>	<b>8.974</b>	<b>9.538</b>	<b>10.216</b>	<b>10.712</b>	<b>11.067</b>	<b>11.233</b>
<b>Gastgewerbe gesamt</b>	<b>247.861</b>	<b>245.442</b>	<b>244.871</b>	<b>244.393</b>	<b>242.828</b>	<b>239.794</b>	<b>238.217</b>

Quelle: Statistisches Bundesamt, Umsatzsteuerstatistik (liegt aktuell erst für das Jahr 2008 vor)

## Wirtschaftsfaktor Gastgewerbe im Überblick

### 1.110.000 Beschäftigte

Beherbergungsgewerbe	341.000
Gaststättengewerbe	643.000
Pachtkantinen und Caterer	126.000

### 96.073 Auszubildende

Koch/Köchin	37.640
Restaurantfachmann/-frau	14.172
Hotelfachmann/-frau	29.067
Hotelkaufmann/-frau	1.059
Fachmann/-frau für Systemgastronomie	7.091
Fachkraft im Gastgewerbe	7.014

### 238.217 Betriebe\*\*

Beherbergungsgewerbe	44.976
Gaststättengewerbe	182.008
Pachtkantinen und Caterer	11.233

### 57,2 Mrd. Euro Jahresumsatz (netto)

Beherbergungsgewerbe	18,3 Mrd. Euro
Gaststättengewerbe	33,7 Mrd. Euro
Pachtkantinen und Caterer	5,2 Mrd. Euro

\*\*nach Umsatzsteuerstatistik 2008

Quelle: Statistisches Bundesamt/DIHK/eigene Berechnungen

## Tabellen und Grafik zur Ausbildung in Hotellerie und Gastronomie

Aktuelle Entwicklung der neu  
abgeschlossenen Ausbildungsverhältnisse  
nach Berufen

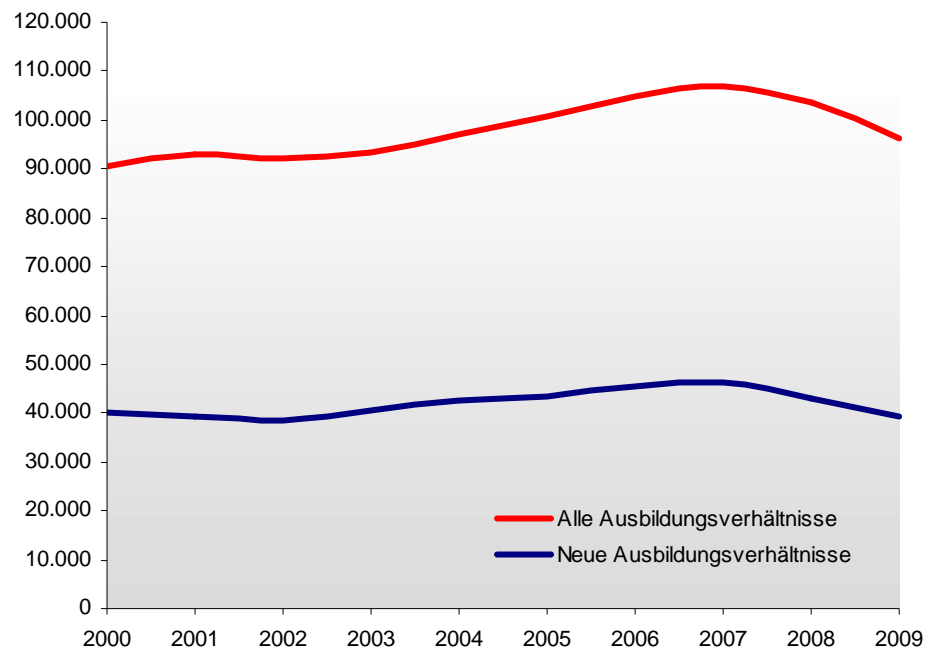
Beruf	2008	2009	Entwick- lung in %
Koch/Köchin	16.131	14.828	-8,1
Restaurant- fachmann/-frau	6.821	6.079	-10,9
Hotelfach- mann/-frau	12.349	11.192	-9,4
Hotelkauf- mann/-frau	434	418	-3,7
Fachmann/-frau für System- gastronomie	3.096	2.821	-8,9
Fachkraft im Gastgewerbe	4.242	3.796	-10,5
<b>Summe</b>	<b>43.073</b>	<b>39.134</b>	<b>-9,1</b>

Aktuelle Entwicklung aller fortbestehenden  
und neu abgeschlossenen Ausbildungsverhältnisse  
nach Berufen

Beruf	2008	2009	Entwick- lung in %
Koch/Köchin	40.995	37.640	-8,2
Restaurant- fachmann/-frau	15.650	14.172	-9,4
Hotelfachmann/- frau	30.803	29.067	-5,6
Hotelkaufmann/- frau	1.113	1.059	-4,9
Fachmann/-frau für System- gastronomie	6.992	7.091	+1,4
Fachkraft im Gastgewerbe	8.025	7.014	-12,6
<b>Summe</b>	<b>103.578</b>	<b>96.073</b>	<b>-7,2</b>

Quelle: DIHK, April 2010

Entwicklung aller fortbestehenden und neu begonnenen gastgewerblichen  
Ausbildungsverhältnisse 2000 bis 2009



## Umsatzzahlen des Statistischen Bundesamtes im Detail (Stand 18.02.11)

Jahr Monate		Preisarten			
		real		nominal	
		Umsatz	Veränderung zur Vorjahresperiode	Umsatz	Veränderung zur Vorjahresperiode
		2005=100	in (%)	2005=100	in (%)
<b>WZ08-55 Beherbergung</b>					
2010	Januar	68,2	-3,1	76,3	1,6
	Februar	71,3	-2,5	79,4	2,5
	März	81,6	-1,8	91,3	3,8
	April	89,8	3,8	100,7	10,5
	Mai	102,2	-1,8	114,9	3,5
	Juni	103,8	3,0	116,7	9,2
	Juli	107,0	3,2	120,5	9,2
	August	106,5	0,2	120,0	6,5
	September	115,7	3,9	130,7	9,9
	Oktober	108,0	4,0	121,7	9,8
	November	86,4	3,2	96,8	9,4
	Dezember	85,1	-1,3	95,3	3,8
<b>WZ08-551 Hotels, Gasthöfe und Pensionen</b>					
2010	Januar	67,9	-3,0	76,0	1,5
	Februar	72,1	-2,4	80,2	2,3
	März	82,3	-1,8	92,0	3,5
	April	89,7	4,8	100,8	11,4
	Mai	102,0	-1,7	114,6	3,3
	Juni	103,1	3,9	115,7	9,9
	Juli	103,5	3,3	115,5	9,1
	August	103,9	0,9	116,0	6,8
	September	116,5	4,6	131,7	10,5
	Oktober	109,1	4,8	122,9	10,2
	November	89,1	3,6	99,8	9,5
	Dezember	87,9	-1,5	98,0	3,6
<b>WZ08-561 Restaurants, Gaststätten, Imbissstuben, Cafes u.Ä.</b>					
2010	Januar	70,5	-4,9	75,5	-3,2
	Februar	69,6	-3,1	74,5	-1,7
	März	80,2	-0,6	86,0	0,7
	April	86,2	-2,3	92,4	-1,1
	Mai	91,9	-4,1	98,6	-2,9
	Juni	88,8	-1,4	95,4	-0,2
	Juli	96,4	-0,1	103,7	1,2
	August	93,8	-4,0	101,1	-2,7
	September	88,7	-1,3	95,7	0,0
	Oktober	88,9	1,4	96,0	2,7
	November	79,3	0,0	85,7	1,3
	Dezember	86,6	-4,2	93,8	-3,0

**WZ08-562 Caterer und sonstige Verpflegungsdienstleistungen**

2010	Januar	86,9	-1,3	92,9	0,1
	Februar	89,2	0,9	95,4	2,0
	März	100,5	3,9	107,6	5,2
	April	94,3	2,8	101,3	3,9
	Mai	99,2	0,6	106,5	1,5
	Juni	107,0	6,2	114,6	7,0
	Juli	100,9	1,2	108,6	2,3
	August	95,2	2,6	102,4	3,3
	September	105,6	4,5	113,7	5,4
	Oktober	99,7	-0,3	107,8	0,9
	November	100,9	2,0	109,0	3,4
	Dezember	101,0	1,9	109,2	3,2

**WZ08-5621 Event-Caterer**

2010	Januar	k.A.	x	66,3	-6,2
	Februar	k.A.	x	81,0	10,2
	März	k.A.	x	89,0	12,2
	April	k.A.	x	96,3	17,0
	Mai	k.A.	x	129,2	5,6
	Juni	k.A.	x	146,3	9,3
	Juli	k.A.	x	137,3	2,1
	August	k.A.	x	130,5	5,7
	September	k.A.	x	155,0	19,0
	Oktober	k.A.	x	106,8	-0,7
	November	k.A.	x	109,4	17,1
	Dezember	k.A.	x	118,5	8,1

**WZ08-5629 Erbringung sonstiger Verpflegungsdienstleistungen**

2010	Januar	k.A.	x	96,4	0,7
	Februar	k.A.	x	97,4	1,4
	März	k.A.	x	110,2	4,6
	April	k.A.	x	102,1	2,6
	Mai	k.A.	x	103,9	1,0
	Juni	k.A.	x	110,9	6,6
	Juli	k.A.	x	105,2	2,2
	August	k.A.	x	99,2	3,1
	September	k.A.	x	108,8	3,3
	Oktober	k.A.	x	108,1	1,0
	November	k.A.	x	109,2	2,0
	Dezember	k.A.	x	108,3	2,6

**WZ08-563 Ausschank von Getränken**

2010	Januar	67,5	-6,4	71,7	-5,4
	Februar	67,9	-4,4	72,3	-3,3
	März	70,5	-2,9	75,1	-1,7
	April	77,0	-1,7	82,2	-0,5
	Mai	82,8	-2,7	88,4	-1,7
	Juni	74,5	-2,1	79,6	-1,0
	Juli	80,3	1,4	85,7	2,3
	August	78,1	-6,9	83,5	-6,1
	September	77,5	-3,4	82,9	-2,5
	Oktober	81,4	0,2	87,2	1,2
	November	71,9	-3,1	77,1	-2,2
	Dezember	81,8	-7,4	87,8	-6,4

<b>WZ08-561-01 Gaststättengewerbe</b>						
2010	Januar	69,9	-5,0	74,8	-3,5	
	Februar	69,2	-3,2	74,1	-1,9	
	März	78,6	-0,9	84,2	0,4	
	April	84,6	-2,2	90,7	-1,0	
	Mai	90,3	-3,9	96,9	-2,7	
	Juni	86,5	-1,6	92,9	-0,2	
	Juli	93,8	0,0	100,8	1,3	
	August	91,3	-4,4	98,3	-3,2	
	September	86,9	-1,6	93,6	-0,3	
	Oktober	87,6	1,2	94,5	2,5	
	November	78,0	-0,5	84,3	0,8	
	Dezember	85,7	-4,7	92,7	-3,5	
<b>WZ08-55-01 Gastgewerbe</b>						
2010	Januar	71,1	-4,2	77,1	-1,5	
	Februar	72,0	-2,6	77,9	-0,1	
	März	81,9	-0,7	88,8	2,0	
	April	87,7	0,2	95,3	3,3	
	Mai	95,6	-2,8	104,1	-0,2	
	Juni	94,5	0,7	103,0	3,7	
	Juli	99,4	1,2	108,5	4,2	
	August	97,3	-2,2	106,3	0,9	
	September	98,6	0,9	108,1	4,1	
	Oktober	96,0	2,1	105,1	5,1	
	November	83,2	1,0	90,8	3,9	
	Dezember	87,3	-3,0	95,3	-0,5	

Berlin, Februar 2011