

1. Umsatzentwicklung.....	1
2. Beschäftigung.....	4
3. Gewerbeanmeldungen und -abmeldungen.....	6
4. Anzahl der umsatzsteuerpflichtigen Betriebe.....	8
5. Ankünfte und Übernachtungen im Beherbergungsgewerbe.....	9
6. Ausbildungssituation im Gastgewerbe.....	10
7. Gastgewerbe im Überblick.....	11

## 1. Umsatzentwicklung

Umsatzentwicklung im Gastgewerbe 2. Quartal 2016 und 1. Halbjahr 2016 (Veränderungen gegenüber Vorjahreszeitraum)

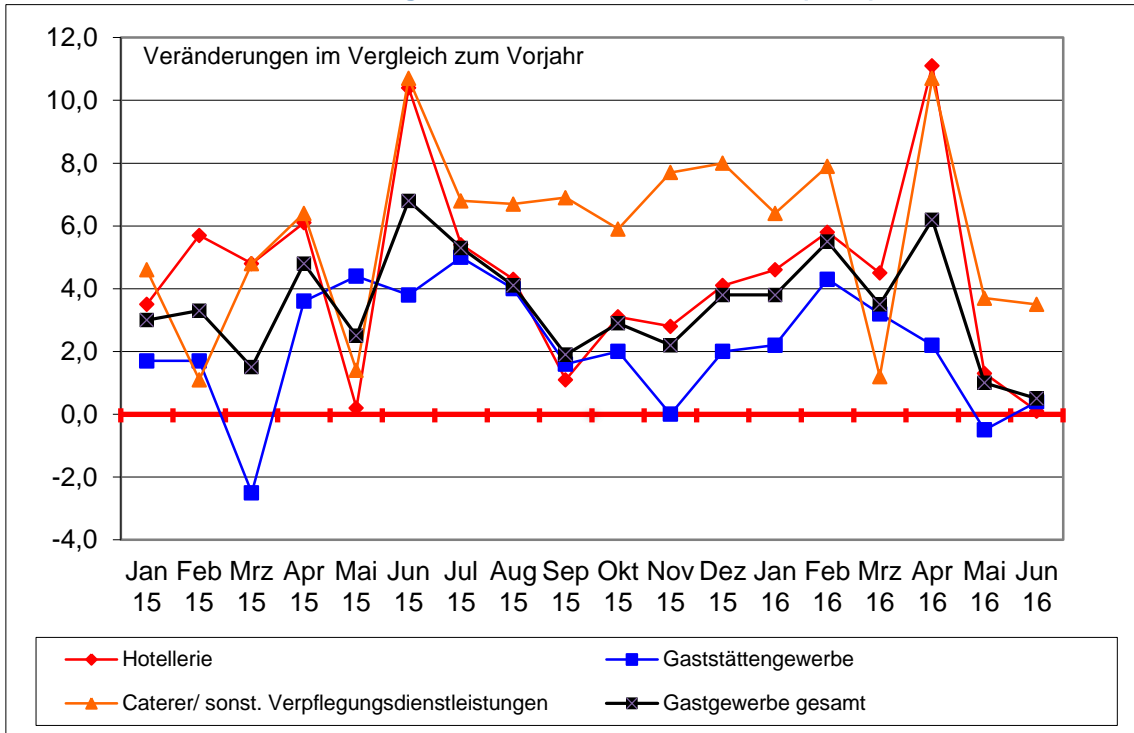
Betriebsart	2. Quartal 2016		1. Halbjahr 2016	
	nominal	real	nominal	real
Hotellerie (Hotels, Hotels garnis, Gasthöfe, Pensionen)	3,8%	2,0%	4,3%	2,8%
<b>Beherbergungsgewerbe insgesamt</b>	<b>3,4%</b>	<b>1,7%</b>	<b>4,2%</b>	<b>2,8%</b>
speisengeprägte Gastronomie	0,9%	-1,6%	2,0%	-0,5%
getränkegeprägte Gastronomie	-1,2%	-3,0%	0,2%	-1,9%
<b>Gaststättengewerbe insgesamt</b>	<b>0,6%</b>	<b>-1,8%</b>	<b>1,8%</b>	<b>-0,8%</b>
Caterer und sonstige Verpflegungsdienstleistungen	5,9%	4,3%	5,5%	3,8%
<b>Gastronomie inkl. Caterer</b>	<b>1,7%</b>	<b>-0,5%</b>	<b>2,6%</b>	<b>0,3%</b>
<b>Gastgewerbe insgesamt</b>	<b>2,4%</b>	<b>0,4%</b>	<b>3,3%</b>	<b>1,2%</b>

Quelle: Statistisches Bundesamt/ GENESIS-online (inkl. Rückkorrektur)

Ihr Ansprechpartner: **Matthias Meier**

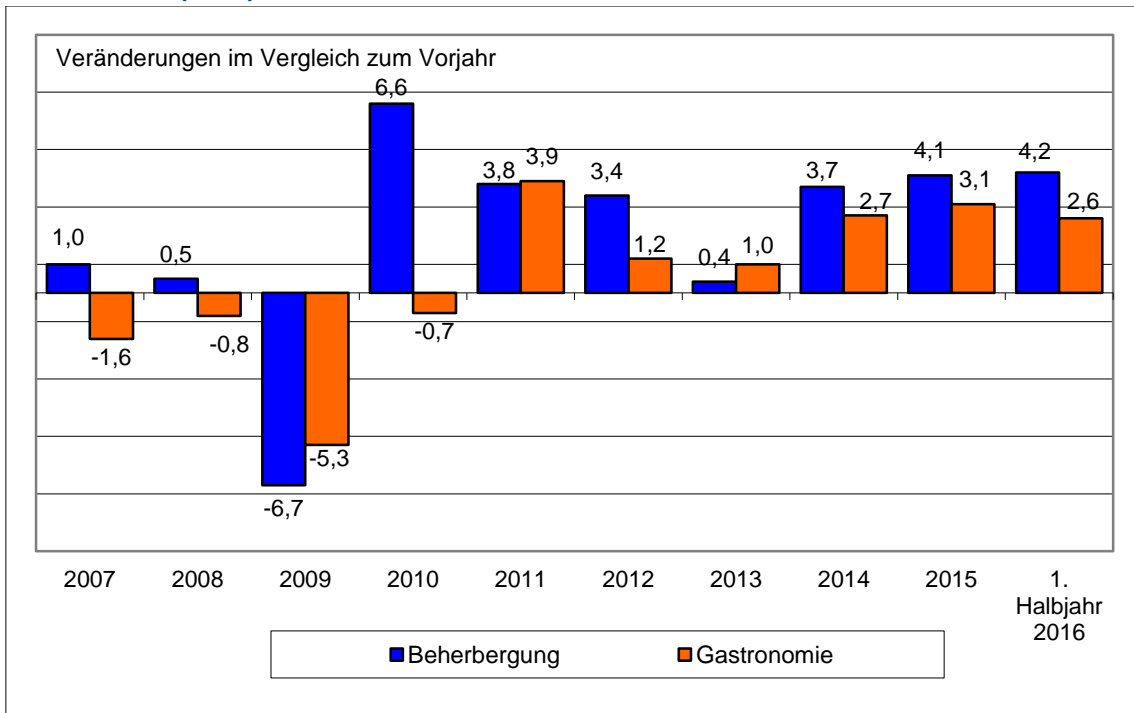
Deutscher Hotel- und Gaststättenverband (DEHOGA Bundesverband) | Am Weidendamm 1A | 10117 Berlin  
 Fon 030/72 62 52-92 | Fax 030/72 62 52-42 | meier@dehoga.de

Nominale Umsatzentwicklung Januar 2015 bis Juni 2016 (in %)



Quelle: Statistisches Bundesamt/ GENESIS-online (inkl. Rückkorrektur)

Nominale Umsatzentwicklung Beherbergungsgewerbe und Gastronomie 2007 – 2016 (in %)

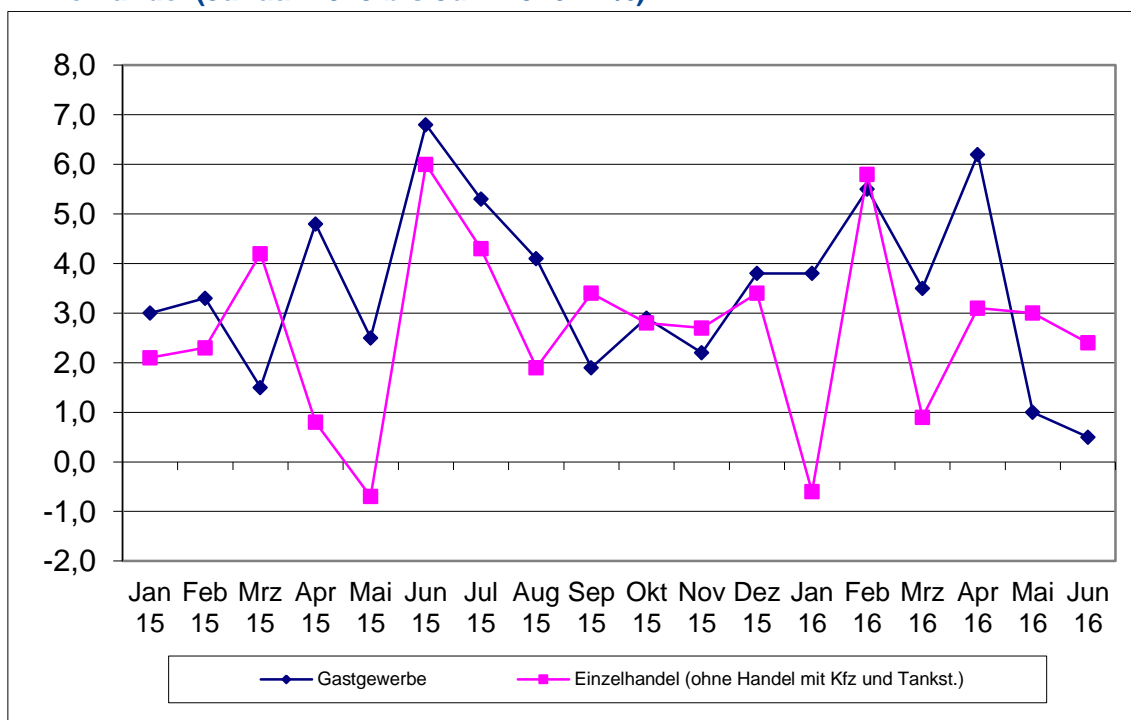


Quelle: Statistisches Bundesamt/ GENESIS-online (inkl. Rückkorrektur)

Ihr Ansprechpartner: Matthias Meier

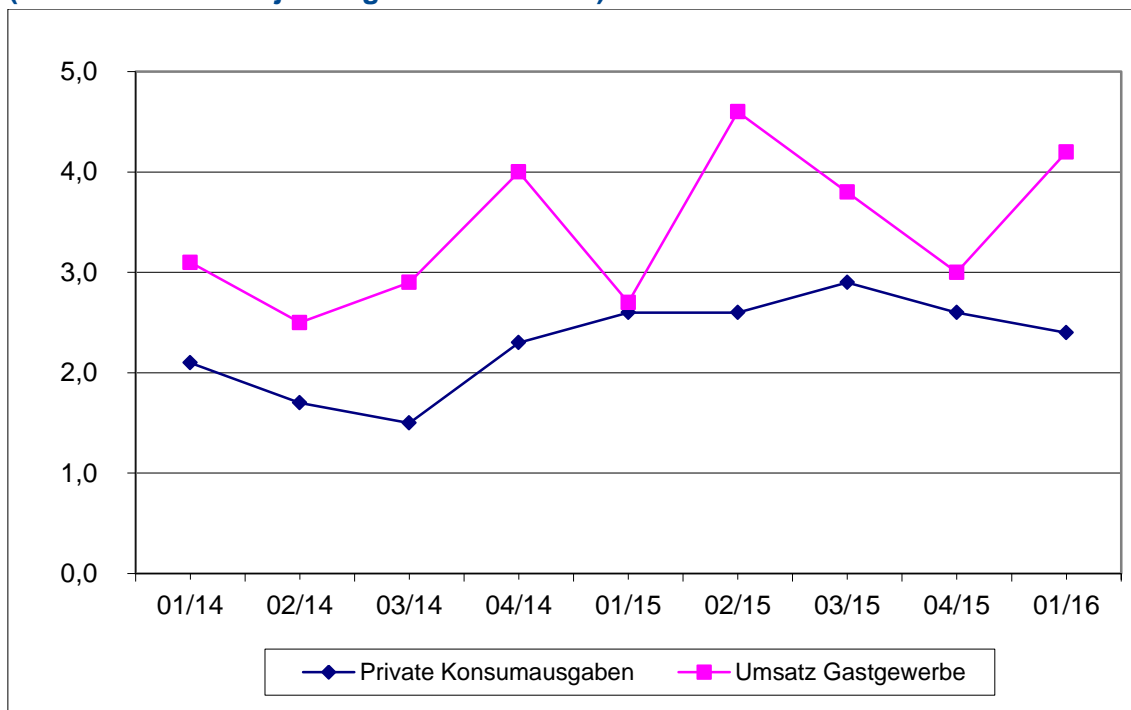
Deutscher Hotel- und Gaststättenverband (DEHOGA Bundesverband) | Am Weidendamm 1A | 10117 Berlin  
Fon 030/72 62 52-92 | Fax 030/72 62 52-42 | meier@dehoga.de

Nominale Umsatzentwicklung im Gastgewerbe im Vergleich mit dem Einzelhandel (Januar 2015 bis Juni 2016 in %)



Quelle: Statistisches Bundesamt

Entwicklung der privaten Konsumausgaben und des Umsatzes im Gastgewerbe (nach Quartalen in jeweiligen Preisen in %)\*



Quelle: Statistisches Bundesamt

\*Aktuellere Zahlen lagen seitens des Statistischen Bundesamtes bei Redaktionsschluss noch nicht vor.

Ihr Ansprechpartner: Matthias Meier

Deutscher Hotel- und Gaststättenverband (DEHOGA Bundesverband) | Am Weidendamm 1A | 10117 Berlin  
Fon 030/72 62 52-92 | Fax 030/72 62 52-42 | meier@dehoga.de

**2. Beschäftigung**

Anzahl der Beschäftigten im Gastgewerbe

Betriebsart	2015	
	Arbeitnehmer	Beschäftigte insgesamt*
Hotellerie	449.408	489.408
<b>Beherbergungsgewerbe</b>	<b>497.759</b>	<b>551.826</b>
Speisengeprägte Gastronomie	950.115	1.096.329
Getränkegeprägte Gastronomie	182.234	227.952
<b>Gaststättengewerbe</b>	<b>1.132.349</b>	<b>1.324.281</b>
Caterer und Erbringung sonst. Verpfl.dienstleist.	231.304	245.555
<b>Gastgewerbe insgesamt</b>	<b>1.861.413</b>	<b>2.121.662</b>

Berechnung auf Basis der Strukturerhebung im Gastgewerbe 2014 des Stat. Bundesamtes

\*inkl. tätiger Inhaber, mithelfender Familienangehöriger etc.

Anzahl der sozialversicherungspflichtig Beschäftigten im Gastgewerbe

Veränderung ggü. Vorjahr in Klammern				
Mai 2016	April 2016	März 2016	Februar 2016	Januar 2016
1.027.800 (+4,0%)	1.012.800 (+4,2%)	992.800 (+4,9%)	965.000 (+4,8%)	956.818 (+5,5%)

Quelle: Bundesagentur für Arbeit

Ihr Ansprechpartner: **Matthias Meier**

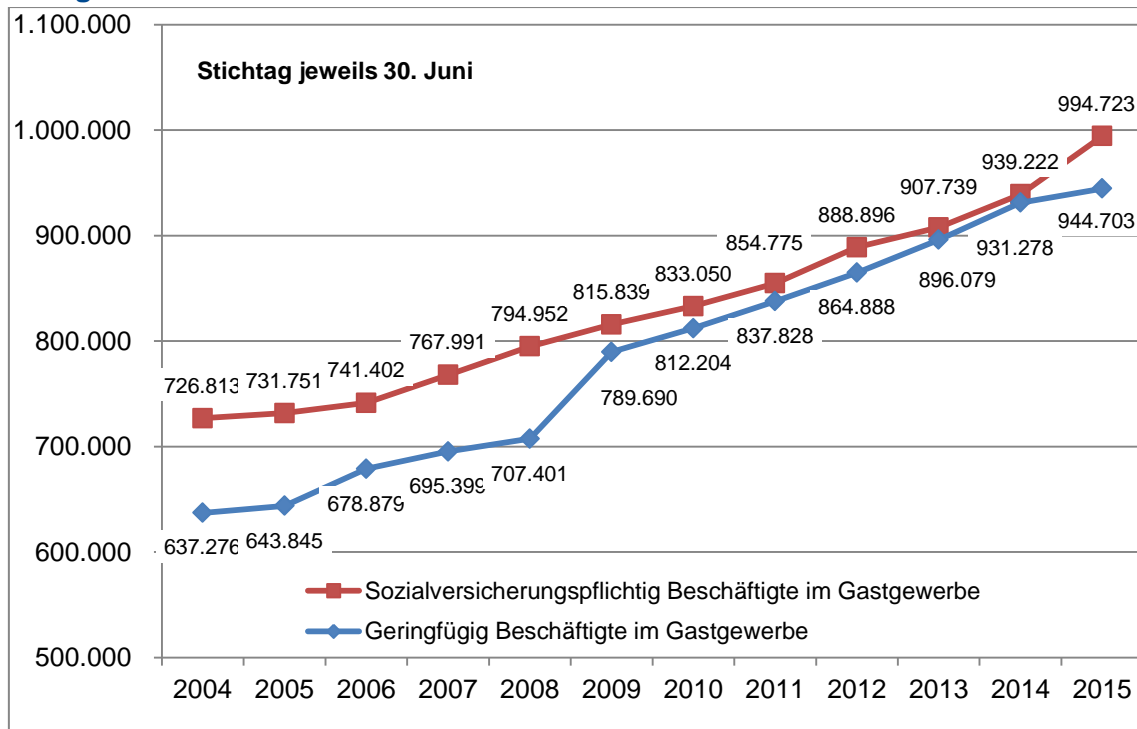
Deutscher Hotel- und Gaststättenverband (DEHOGA Bundesverband) | Am Weidendamm 1A | 10117 Berlin  
Fon 030/72 62 52-92 | Fax 030/72 62 52-42 | meier@dehoga.de

Anzahl der sozialversicherungspflichtig Beschäftigten nach Segmenten

Betriebsart	Stichtag 31. Dezember 2015 (aktuell)	
	Beschäftigte	Veränderung ggü. Vorjahr
Hotellerie	261.766	+10.237 (+4,1%)
<b>Beherbergungsgewerbe</b>	<b>287.464</b>	<b>+11.265 (+4,1%)</b>
Speisengeprägte Gastronomie	494.500	+31.982 (+6,9%)
Getränkegeprägte Gastronomie	38.176	+3.350 (+9,6%)
<b>Gaststättengewerbe</b>	<b>532.676</b>	<b>+35.332 (+7,1%)</b>
Caterer und Erbringung sonst. Verpflegungsdienstleistungen	157.228	+14.925 (+10,5%)
<b>Gastgewerbe gesamt</b>	<b>977.368</b>	<b>+61.522 (+6,7%)</b>
<b>Wirtschaft gesamt</b>	<b>31.144.510</b>	<b>+746.751 (+2,5%)</b>

Quelle: Bundesagentur für Arbeit

Entwicklung der sozialversicherungspflichtig und geringfügig Beschäftigten im Gastgewerbe



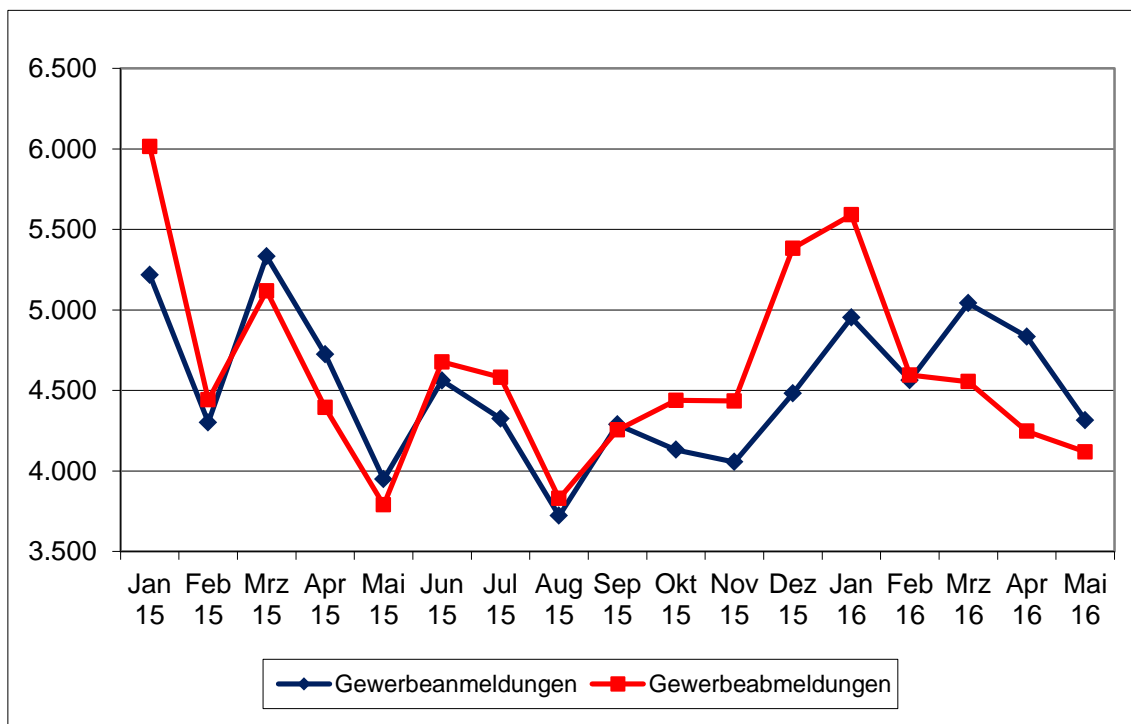
Quelle: Bundesagentur für Arbeit  
Anzahl der geringfügig Beschäftigten für 2015 lag bei Redaktionsschluss noch nicht vor

Ihr Ansprechpartner: Matthias Meier

Deutscher Hotel- und Gaststättenverband (DEHOGA Bundesverband) | Am Weidendamm 1A | 10117 Berlin  
Fon 030/72 62 52-92 | Fax 030/72 62 52-42 | meier@dehoga.de

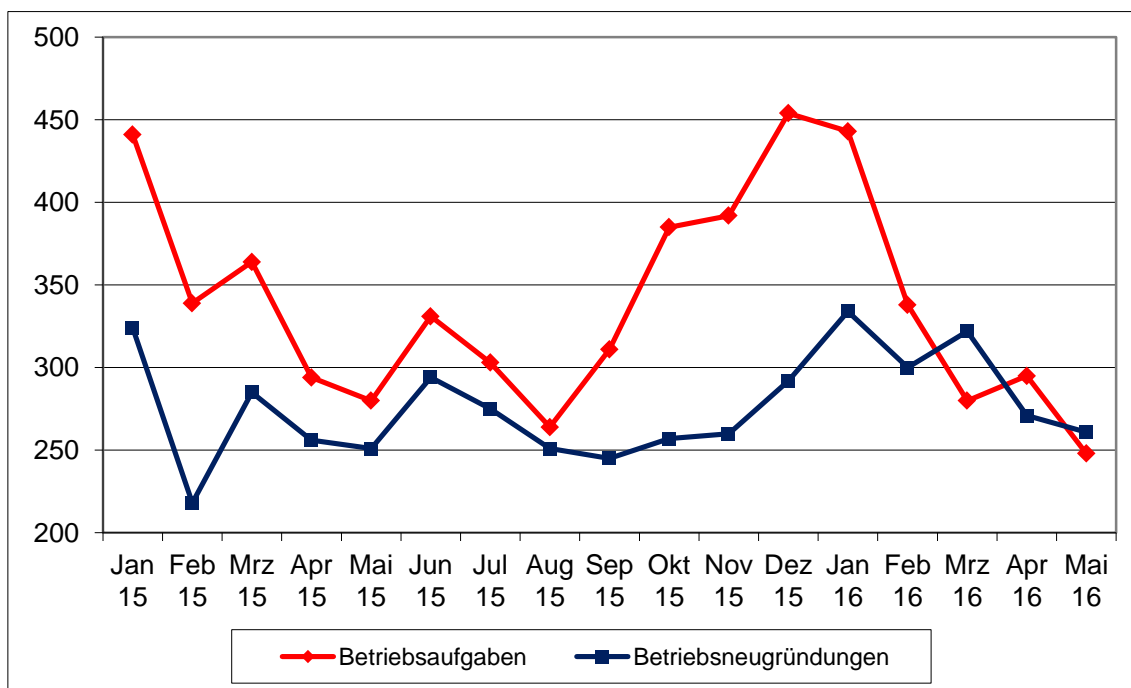
3. Gewerbebeanmeldungen und -abmeldungen

Anzahl der Gewerbebeanmeldungen und -abmeldungen im Gastgewerbe (Januar 2015 bis Mai 2016)\*



Quelle: Statistisches Bundesamt

Anzahl der Betriebsneugründungen und -aufgaben im Beherbergungsgewerbe (Januar 2015 bis Mai 2016)\*



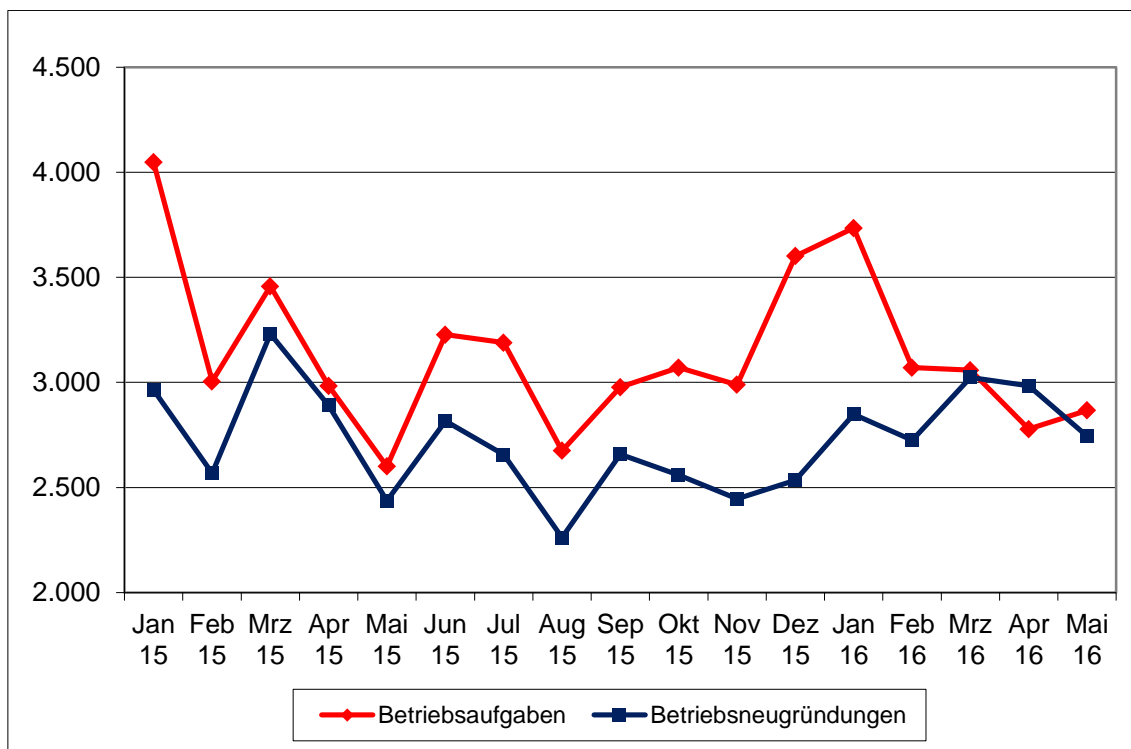
Quelle: Statistisches Bundesamt

\* Aktuellere Zahlen lagen seitens des Statistischen Bundesamtes bei Redaktionsschluss noch nicht vor.

Ihr Ansprechpartner: Matthias Meier

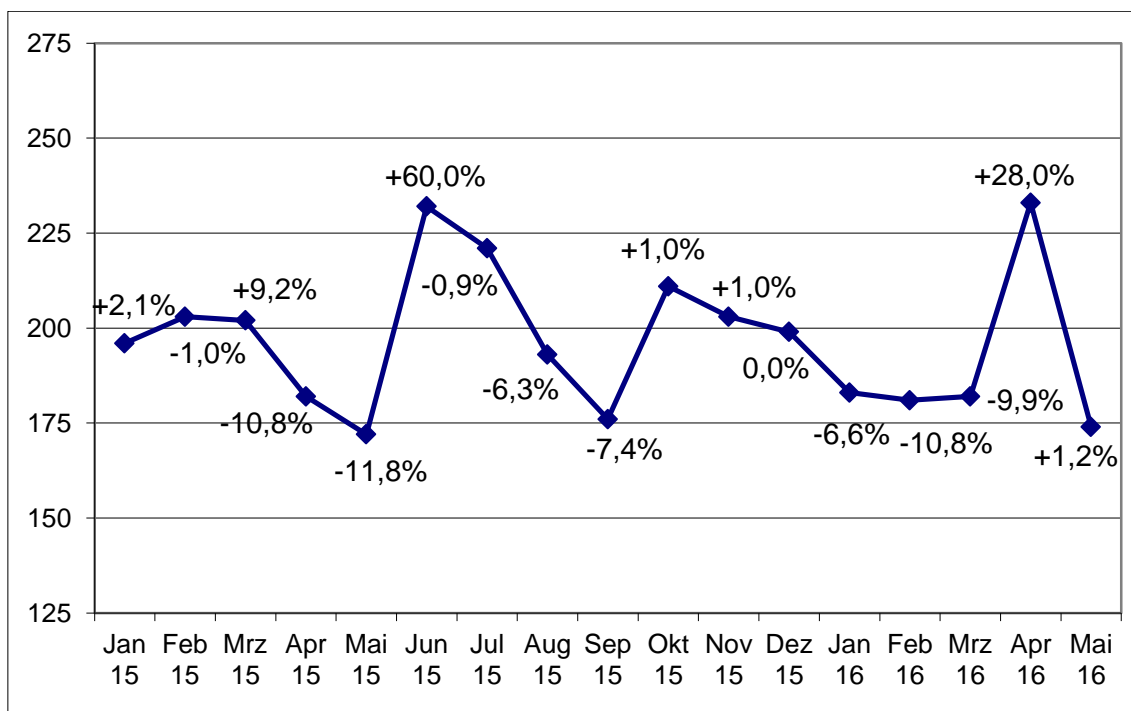
Deutscher Hotel- und Gaststättenverband (DEHOGA Bundesverband) | Am Weidendamm 1A | 10117 Berlin  
Fon 030/72 62 52-92 | Fax 030/72 62 52-42 | meier@dehoga.de

Anzahl der Betriebsneugründungen und -aufgaben in der Gastronomie  
(Januar 2015 bis Mai 2016)\*



Quelle: Statistisches Bundesamt

Anzahl der Insolvenzverfahren im Gastgewerbe Januar 2015 bis Mai 2016  
(und Veränderung i. Vgl. zum Vorjahreszeitraum)\*



Quelle: Statistisches Bundesamt

\* Aktuellere Zahlen lagen seitens des Statistischen Bundesamtes bei Redaktionsschluss noch nicht vor.

Ihr Ansprechpartner: Matthias Meier

Deutscher Hotel- und Gaststättenverband (DEHOGA Bundesverband) | Am Weidendamm 1A | 10117 Berlin  
Fon 030/72 62 52-92 | Fax 030/72 62 52-42 | meier@dehoga.de

## 4. Anzahl der umsatzsteuerpflichtigen Betriebe im Gastgewerbe

	2006	2007	2008	2009	2010	2011	2012	2013	2014
Hotels	11.141	11.156	11.067	11.022	11.328	11.411	11.407	11.311	11.213
Gasthöfe	17.556	17.062	16.675	16.543	16.852	16.556	16.035	15.467	14.778
Pensionen	6.130	6.039	6.049	6.004	6.242	5.800	5.502	5.300	5.130
Hotels garnis	3.585	3.608	3.595	3.586	3.741	3.675	3.664	3.606	3.623
<b>Hotellerie insgesamt</b>	<b>38.412</b>	<b>37.865</b>	<b>37.386</b>	<b>37.155</b>	<b>38.163</b>	<b>37.442</b>	<b>36.608</b>	<b>35.684</b>	<b>34.744</b>
Erholungs-, Ferienheime	386	385	379	343	345	332	305	296	280
Ferienzentren	219	216	213	230	246	241	230	234	239
Ferienhäuser/- wohnungen	3.465	3.588	3.784	3.909	5.074	5.011	5.069	5.244	5.629
Sonstiges Beherber- gungsgewerbe	3.099	3.173	3.214	3.285	3.587	3.578	3.564	3.580	3.614
<b>Beherbergungsgewerbe insgesamt</b>	<b>45.581</b>	<b>45.227</b>	<b>44.976</b>	<b>44.922</b>	<b>47.415</b>	<b>46.604</b>	<b>45.774</b>	<b>45.038</b>	<b>44.506</b>
Restaurants (mit/ohne Bedienung)	88.012	86.359	85.343	81.331	78.712	76.718	75.240	74.498	73.919
Schankwirtschaften	41.495	39.929	38.549	36.669	35.638	34.371	33.296	32.348	31.650
Bars, Diskotheken, Tanz/Vergnügungslokale	4.138	4.184	4.154	4.030	3.977	3.501	3.929	3.974	4.051
Cafés	10.229	10.301	10.321	10.672	10.726	10.835	11.043	11.135	11.166
Eissalons	6.822	6.769	6.664	6.340	6.099	5.927	5.771	5.638	5.617
Imbissstuben	28.202	28.466	28.625	29.727	30.262	30.858	31.086	31.077	31.613
Sonstige getränke- geprägte Gastronomie	7.637	7.492	8.352	6.807	6.249	5.836	5.582	5.338	5.209
<b>Gaststättengewerbe insgesamt</b>	<b>186.535</b>	<b>183.500</b>	<b>182.008</b>	<b>175.576</b>	<b>171.663</b>	<b>168.470</b>	<b>165.947</b>	<b>164.008</b>	<b>163.225</b>
<b>Caterer/Erbringer sonst. Ver- pfl.dienstleistungen</b>	<b>10.712</b>	<b>11.067</b>	<b>11.233</b>	<b>11.124</b>	<b>11.668</b>	<b>12.101</b>	<b>12.588</b>	<b>12.770</b>	<b>13.014</b>
<b>Gastgewerbe gesamt</b>	<b>242.828</b>	<b>239.794</b>	<b>238.217</b>	<b>231.622</b>	<b>230.746</b>	<b>227.175</b>	<b>224.309</b>	<b>221.816</b>	<b>220.745</b>

Quelle: Statistisches Bundesamt, Umsatzsteuerstatistik (liegt aktuell für das Jahr 2014 vor)

Ihr Ansprechpartner: **Matthias Meier**

Deutscher Hotel- und Gaststättenverband (DEHOGA Bundesverband) | Am Weidendamm 1A | 10117 Berlin  
Fon 030/72 62 52-92 | Fax 030/72 62 52-42 | meier@dehoga.de



## 5. Ankünfte und Übernachtungen im Beherbergungsgewerbe

Anzahl und Veränderung zur Vorperiode in %	1. Halbjahr 2016				Januar bis Dezember 2015			
	Ankünfte		Übernachtungen		Ankünfte		Übernachtungen	
<b>Hotellerie</b>	62 297 975	3,0	127 211 801	3,4	131 674 079	3,9	272 017 614	3,4
- davon Inländer	48 270 801	3,0	97 556 129	3,4	100 982 801	3,2	207 127 423	2,6
- davon Ausländer	14 027 174	2,9	29 655 672	3,3	30 691 278	6,3	64 890 191	5,8
<b>Beherbergung</b>	78 119 442	2,9	199 133 107	3,0	166 787 185	3,7	436 232 801	2,9
- davon Inländer	62 370 922	2,8	163 640 422	2,9	131 817 155	3,2	356 560 389	2,3
- davon Ausländer	15 748 520	2,9	35 492 685	3,3	34 970 030	6,0	79 672 412	5,4
Baden-Württemberg	9 468 260	2,4	23 274 624	2,4	20 379 883	4,4	50 763 289	3,3
Bayern	15 946 400	5,2	40 753 532	4,9	34 208 802	5,4	88 128 741	3,4
Berlin	5 995 016	3,0	14 413 516	4,3	12 369 293	4,2	<b>30 250 066</b>	<b>5,4</b>
Brandenburg	2 140 547	3,1	5 602 302	4,1	4 658 502	5,9	12 518 947	4,9
Bremen	594 717	2,4	1 134 476	3,4	1 257 804	4,5	2 374 748	3,8
Hamburg	3 069 578	4,2	<b>6 184 384</b>	<b>5,7</b>	6 276 613	3,7	12 639 295	5,3
Hessen	6 911 984	1,4	15 527 842	1,7	14 313 705	4,5	32 167 968	3,2
Mecklenburg-Vorpommern	3 177 968	4,2	11 670 406	4,6	7 394 706	2,0	29 468 190	2,6
Niedersachsen	6 431 869	4,0	18 750 740	3,2	13 444 539	2,8	41 310 035	2,2
Nordrhein-Westfalen	10 488 665	0,7	23 508 825	1,2	21 713 040	2,3	48 687 999	1,6
Rheinland-Pfalz	3 747 102	0,2	<b>9 310 933</b>	<b>-0,8</b>	8 495 696	3,5	21 757 144	2,9
Saarland	474 177	2,5	1 402 776	0,1	983 750	1,7	2 979 537	2,0
Sachsen	3 385 188	1,0	8 537 587	0,1	7 405 916	0,0	<b>18 732 207</b>	<b>-0,9</b>
Sachsen-Anhalt	1 456 937	2,5	3 497 385	2,6	3 143 256	4,3	7 608 823	2,4
Schleswig-Holstein	3 115 275	4,9	11 117 704	4,8	7 031 316	4,0	27 082 997	2,8
Thüringen	1 715 759	0,3	4 446 075	0,0	3 710 364	1,5	9 762 815	-0,3

Durchschnittliche Auslastung der Gästezimmer (Hotellerie)	Jan.-Jun. 2016	Jan.-Dez. 2015
Deutschland	58,6%	60,2%
Baden-Württemberg	59,1%	61,3%
Bayern	59,1%	59,5%
Berlin	72,9%	76,1%
Brandenburg	51,1%	53,3%
Bremen	54,6%	56,5%
Hamburg	74,4%	76,5%
Hessen	60,4%	60,3%
Mecklenburg-Vorpommern	55,7%	59,2%
Niedersachsen	49,6%	53,8%
Nordrhein-Westfalen	58,4%	58,3%
Rheinland-Pfalz	45,8%	51,2%
Saarland	53,0%	54,5%
Sachsen	53,4%	56,7%
Sachsen-Anhalt	49,0%	47,2%
Schleswig-Holstein	59,3%	62,4%
Thüringen	49,3%	52,6%

Anzahl der Übernachtungen nach Herkunftsländern TOP 5 Jan.-Jun. 2016	
1. Niederlande	4 438 002
2. Schweiz	2 894 101
3. USA	2 640 219
4. UK	2 512 031
5. Österreich	1 705 501

Übernachtungszuwächse nach Herkunftsländern TOP 5 Jan.-Jun. 2016	
1. Malta	39,0%
2. Spanien	19,3%
3. Slowakei	16,7%
4. Ukraine	16,1%
5. Griechenland	14,4%

Quelle: Statistisches Bundesamt

Ihr Ansprechpartner: **Matthias Meier**

Deutscher Hotel- und Gaststättenverband (DEHOGA Bundesverband) | Am Weidendamm 1A | 10117 Berlin  
Fon 030/72 62 52-92 | Fax 030/72 62 52-42 | meier@dehoga.de

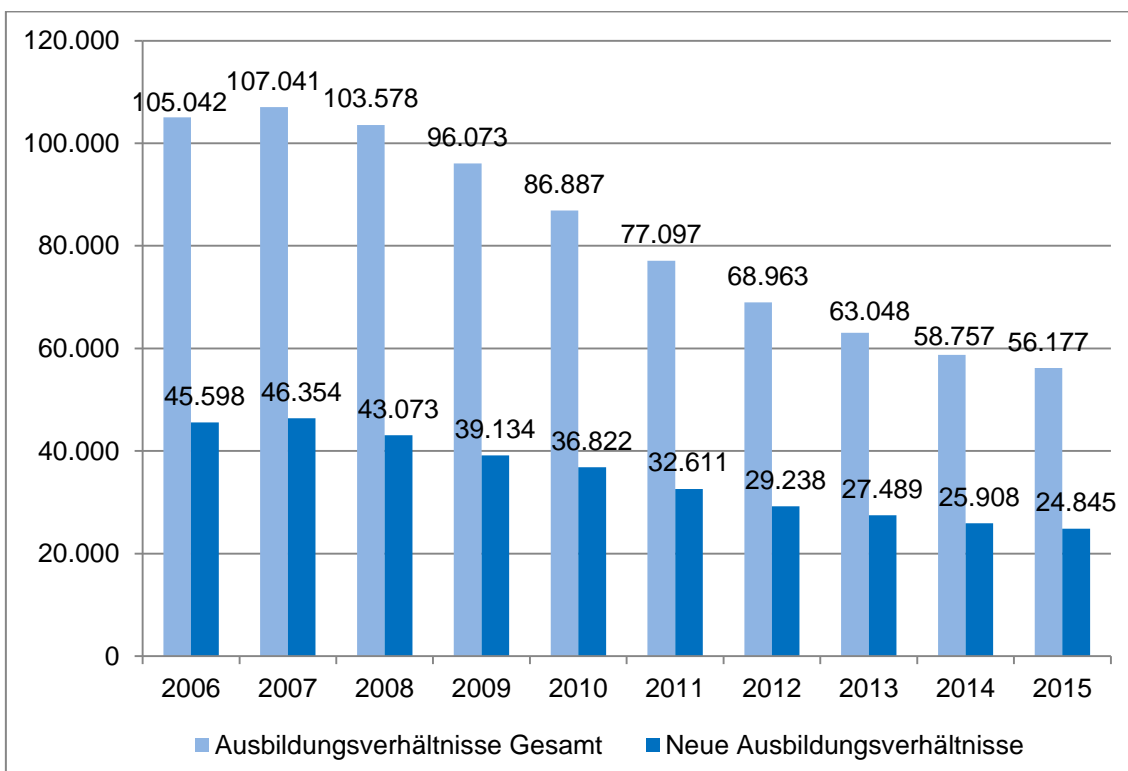
6. Zur Ausbildungssituation im Gastgewerbe

Aktuelle Entwicklung der **neu abgeschlossenen** Ausbildungsverhältnisse nach Berufen

Beruf	2014	2015	Entwicklung in %
Koch/Köchin	9.246	8.872	-4,0
Restaurantfachmann/-frau	3.168	2.958	-6,6
Hotelfachmann/-frau	9.261	9.063	-2,1
Hotelkaufmann/-frau	432	416	-3,7
Fachmann/-frau für Systemgastronomie	1.778	1.635	-8,0
Fachkraft im Gastgewerbe	2.023	1.901	-6,0
<b>Summe</b>	<b>25.908</b>	<b>24.845</b>	<b>-4,1</b>

Aktuelle Entwicklung **aller fortbestehenden und neu abgeschlossenen** Ausbildungsverhältnisse nach Berufen

Beruf	2014	2015	Entwicklung in %
Koch/Köchin	21.062	19.998	-5,1
Restaurantfachmann/-frau	6.757	6.425	-4,9
Hotelfachmann/-frau	21.941	21.507	-2,0
Hotelkaufmann/-frau	1.099	1.055	-4,0
Fachmann/-frau für Systemgastronomie	4.291	3.897	-9,2
Fachkraft im Gastgewerbe	3.607	3.295	-8,6
<b>Summe</b>	<b>58.757</b>	<b>56.177</b>	<b>-4,4</b>



Quelle: DIHK, Februar 2016

Ihr Ansprechpartner: **Matthias Meier**

Deutscher Hotel- und Gaststättenverband (DEHOGA Bundesverband) | Am Weidendamm 1A | 10117 Berlin  
 Fon 030/72 62 52-92 | Fax 030/72 62 52-42 | meier@dehoga.de

## 7. Das Gastgewerbe im Überblick

### 2.122.000 Beschäftigte<sup>1)</sup>

Beherbergungsgewerbe	552.000
Gaststättengewerbe	1.324.000
Caterer und Erbringer sonstiger Verpflegungsdienstleistungen	246.000

### 56.177 Auszubildende<sup>2)</sup>

Koch/Köchin	19.998
Restaurantfachmann/-frau	6.425
Hotelfachmann/-frau	21.507
Hotelkaufmann/-frau	1.055
Fachmann/-frau für Systemgastronomie	3.897
Fachkraft im Gastgewerbe	3.295

### 220.745 gastgewerblichen Betrieben<sup>3)</sup>

Beherbergungsgewerbe	44.506
Gaststättengewerbe	163.225
Caterer und Erbringer sonstiger Verpflegungsdienstleistungen	13.014

### 77,1 Mrd. Euro Jahresumsatz (netto)<sup>4)</sup>

Beherbergungsgewerbe	27,1 Mrd. Euro
Gaststättengewerbe	42,1 Mrd. Euro
Caterer und Erbringer sonstiger Verpflegungsdienstleistungen	7,9 Mrd. Euro

1) einschließlich mitarbeitende Inhaber, unbezahlt mithelfende Familienangehörige; eigene Berechnungen basierend auf Gastgewerbestatistik 2014, Statistisches Bundesamt

2) DIHK März 2016

3) nach Umsatzsteuerstatistik 2014 (veröffentlicht im März 2016), Statistisches Bundesamt

4) eigene Berechnungen basierend auf Umsatzsteuerstatistik 2014, Statistisches Bundesamt

Berlin, August 2016

Ihr Ansprechpartner: **Matthias Meier**

Deutscher Hotel- und Gaststättenverband (DEHOGA Bundesverband) | Am Weidendamm 1A | 10117 Berlin  
Fon 030/72 62 52-92 | Fax 030/72 62 52-42 | meier@dehoga.de