

1. Umsatzentwicklung.....	1
2. Beschäftigung.....	4
3. Gewerbeanmeldungen und -abmeldungen.....	6
4. Anzahl der umsatzsteuerpflichtigen Betriebe.....	8
5. Ankünfte und Übernachtungen im Beherbergungsgewerbe.....	9
6. Ausbildungssituation im Gastgewerbe.....	10
7. Gastgewerbe im Überblick.....	11

1. Umsatzentwicklung

Umsatzentwicklung im Gastgewerbe 1. Quartal 2016 und Januar bis Dezember 2015 (Veränderungen gegenüber Vorjahreszeitraum)

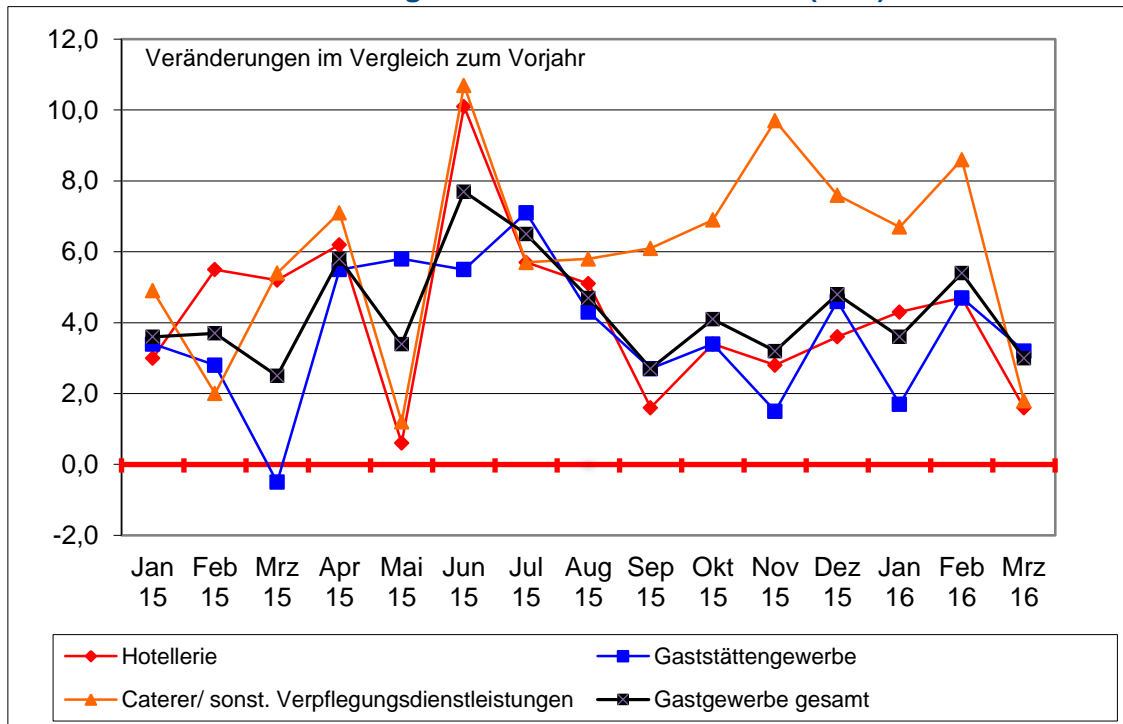
Betriebsart	1. Quartal 2016		Januar-Dezember 2015	
	nominal	real	nominal	real
Hotellerie (Hotels, Hotels garnis, Gasthöfe, Pensionen)	3,4%	2,3%	4,3%	2,2%
Beherbergungsgewerbe insgesamt	4,2%	3,1%	4,4%	2,3%
speisengeprägte Gastronomie	3,3%	0,6%	4,3%	1,4%
getränkegeprägte Gastronomie	2,0%	-0,5%	1,0%	-2,2%
Gaststättengewerbe insgesamt	3,2%	0,5%	3,9%	1,0%
Caterer und sonstige Verpflegungsdienstleistungen	5,6%	3,8%	6,2%	4,2%
Gastronomie inkl. Caterer	3,8%	1,2%	4,4%	1,7%
Gastgewerbe insgesamt	4,0%	1,8%	4,5%	1,9%

Quelle: Statistisches Bundesamt/ GENESIS-online

Ihr Ansprechpartner: **Matthias Meier**

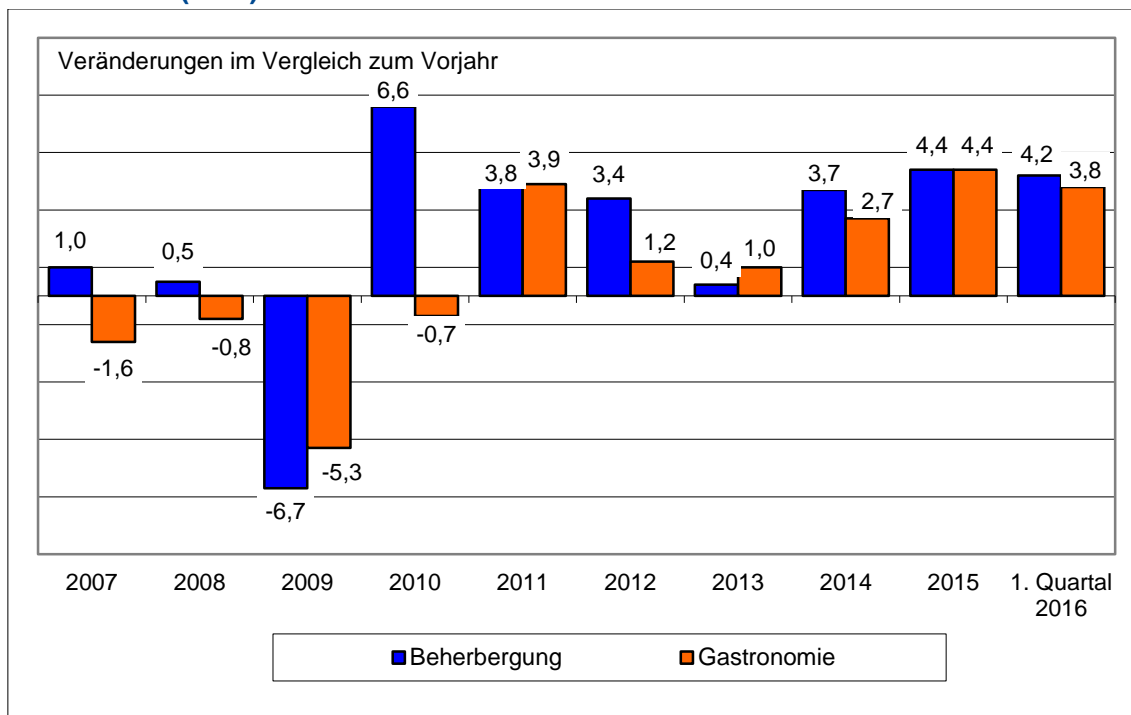
Deutscher Hotel- und Gaststättenverband (DEHOGA Bundesverband) | Am Weidendamm 1A | 10117 Berlin
 Fon 030/72 62 52-92 | Fax 030/72 62 52-42 | meier@dehoga.de

Nominale Umsatzentwicklung Januar 2015 bis März 2016 (in %)



Quelle: Statistisches Bundesamt/ GENESIS-online

Nominale Umsatzentwicklung Beherbergungsgewerbe und Gastronomie 2007 – 2016 (in %)

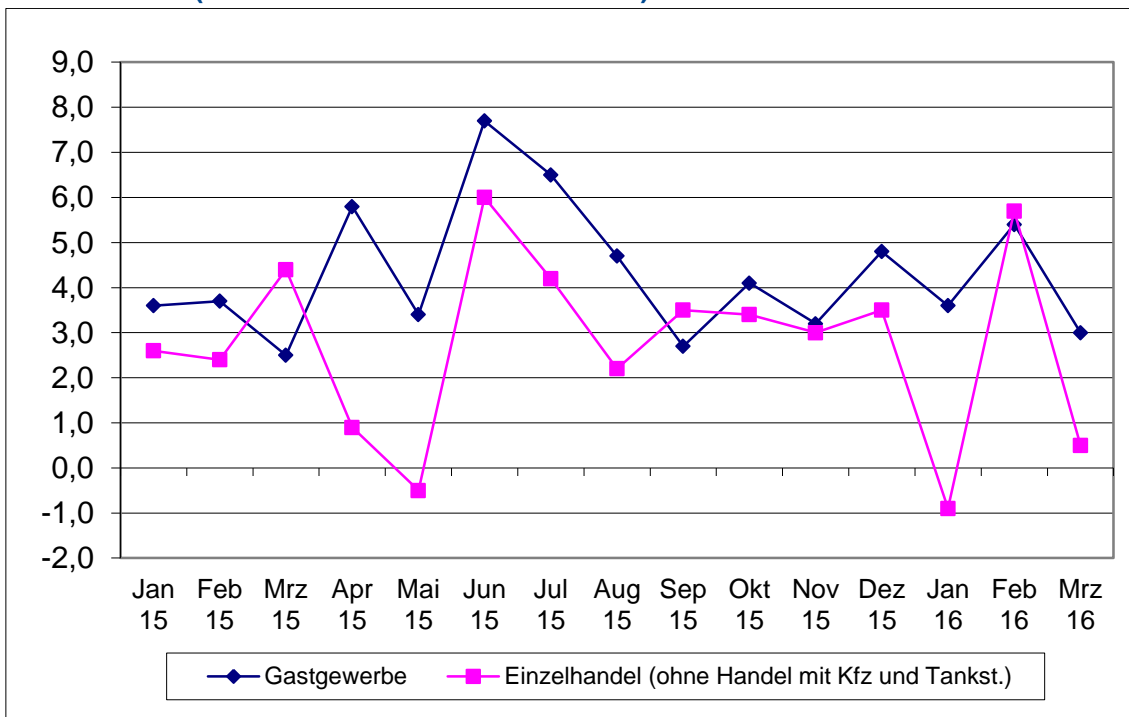


Quelle: Statistisches Bundesamt/ GENESIS-online

Ihr Ansprechpartner: Matthias Meier

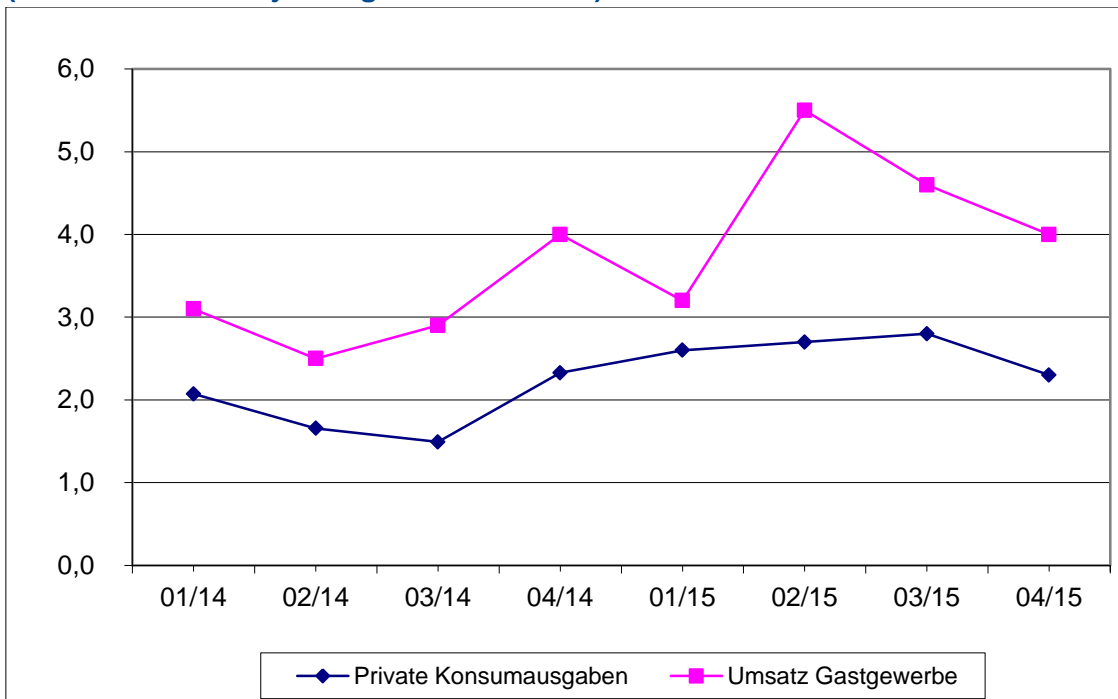
Deutscher Hotel- und Gaststättenverband (DEHOGA Bundesverband) | Am Weidendamm 1A | 10117 Berlin
Fon 030/72 62 52-92 | Fax 030/72 62 52-42 | meier@dehoga.de

Nominale Umsatzentwicklung im Gastgewerbe im Vergleich mit dem Einzelhandel (Januar 2015 bis März 2016 in %)



Quelle: Statistisches Bundesamt

Entwicklung der privaten Konsumausgaben und des Umsatzes im Gastgewerbe (nach Quartalen in jeweiligen Preisen in %)*



Quelle: Statistisches Bundesamt

*Aktuellere Zahlen lagen seitens des Statistischen Bundesamtes bei Redaktionsschluss noch nicht vor.

Ihr Ansprechpartner: Matthias Meier

Deutscher Hotel- und Gaststättenverband (DEHOGA Bundesverband) | Am Weidendamm 1A | 10117 Berlin
Fon 030/72 62 52-92 | Fax 030/72 62 52-42 | meier@dehoga.de

2. Beschäftigung

Anzahl der Beschäftigten im Gastgewerbe

Betriebsart	2015	
	Arbeitnehmer	Beschäftigte insgesamt*
Hotellerie	423.959	463.985
Beherbergungsgewerbe	471.611	525.620
Speisengeprägte Gastronomie	872.266	1.005.222
Getränkegeprägte Gastronomie	179.481	214.180
Gaststättengewerbe	1.051.747	1.219.403
Caterer und Erbringung sonst. Verpfl.dienstleist.	216.486	229.217
Gastgewerbe insgesamt	1.739.844	1.974.240

Berechnung auf Basis der Strukturhebung im Gastgewerbe 2013 des Stat. Bundesamtes

*inkl. tätiger Inhaber, mithelfender Familienangehöriger etc.

Anzahl der sozialversicherungspflichtig Beschäftigten im Gastgewerbe

Veränderung ggü. Vorjahr in Klammern				
Februar 2016	Januar 2016	Dezember 2015	November 2015	Oktober 2015
961.400 (+4,8%)	953.900 (+5,5%)	975.600 (+6,5%)	982.700 (+6,7%)	1.001.130 (+6,6%)

Quelle: Bundesagentur für Arbeit

Ihr Ansprechpartner: **Matthias Meier**

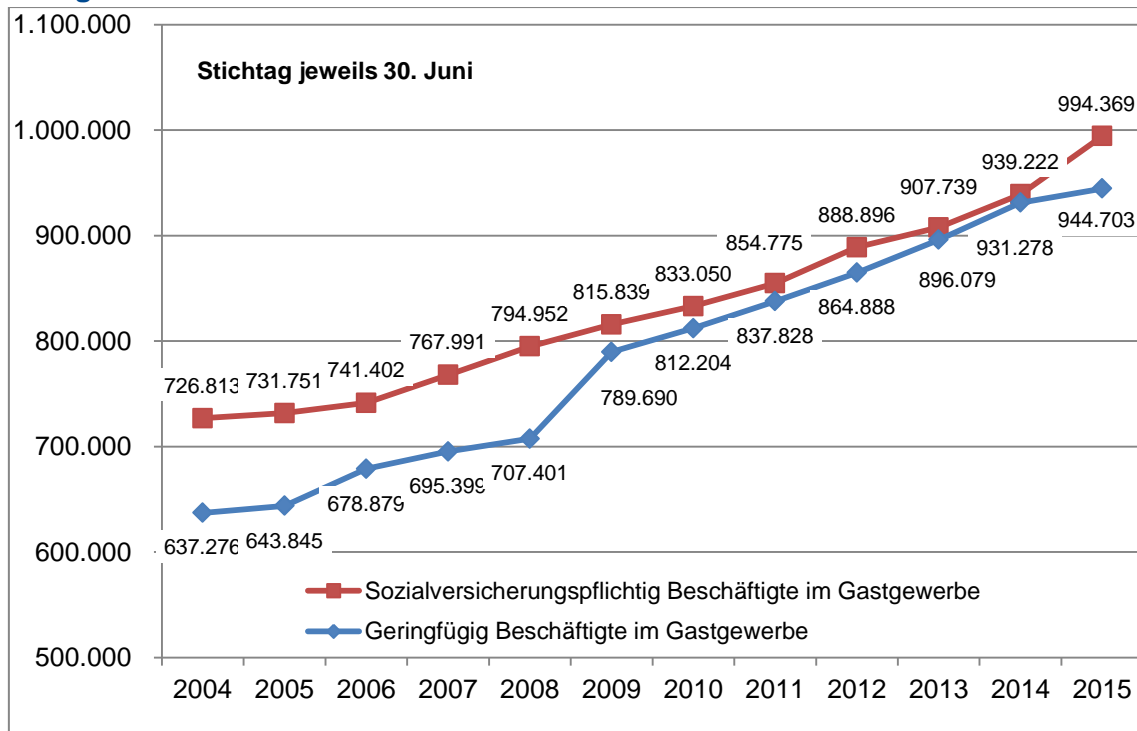
Deutscher Hotel- und Gaststättenverband (DEHOGA Bundesverband) | Am Weidendamm 1A | 10117 Berlin
Fon 030/72 62 52-92 | Fax 030/72 62 52-42 | meier@dehoga.de

Anzahl der sozialversicherungspflichtig Beschäftigten nach Segmenten

Betriebsart	Stichtag 30. September 2015 (aktuell)	
	Beschäftigte	Veränderung ggü. Vorjahr
Hotellerie	272.977	+10.406 (+4,0%)
Beherbergungsgewerbe	302.496	+11.395 (+3,9%)
Speisengeprägte Gastronomie	516.360	+32.630 (+6,7%)
Getränkegeprägte Gastronomie	39.423	+3.458 (+9,6%)
Gaststättengewerbe	555.783	+36.088 (+6,9%)
Caterer und Erbringung sonst. Verpflegungsdienstleistungen	154.324	+12.624 (+8,9%)
Gastgewerbe gesamt	1.012.603	+60.107 (+6,3%)
Wirtschaft gesamt	31.330.100	+667.598 (+2,2%)

Quelle: Bundesagentur für Arbeit

Entwicklung der sozialversicherungspflichtig und geringfügig Beschäftigten im Gastgewerbe



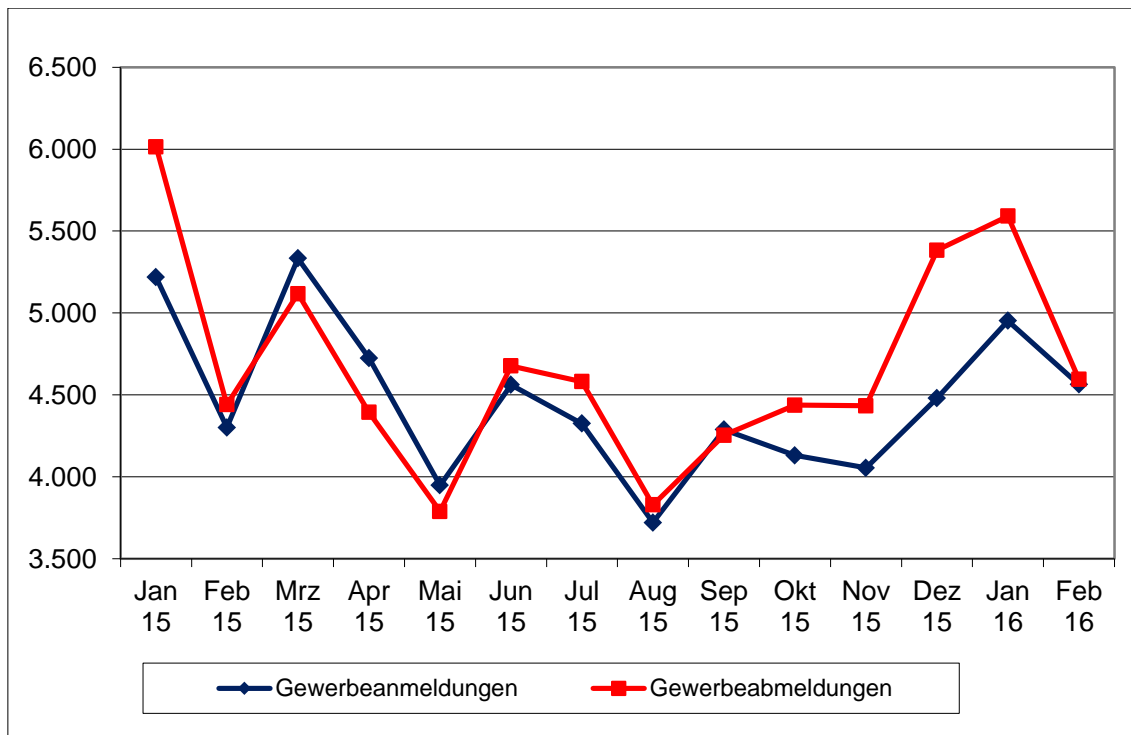
Quelle: Bundesagentur für Arbeit
Anzahl der geringfügig Beschäftigten für 2015 lag bei Redaktionsschluss noch nicht vor

Ihr Ansprechpartner: Matthias Meier

Deutscher Hotel- und Gaststättenverband (DEHOGA Bundesverband) | Am Weidendamm 1A | 10117 Berlin
Fon 030/72 62 52-92 | Fax 030/72 62 52-42 | meier@dehoga.de

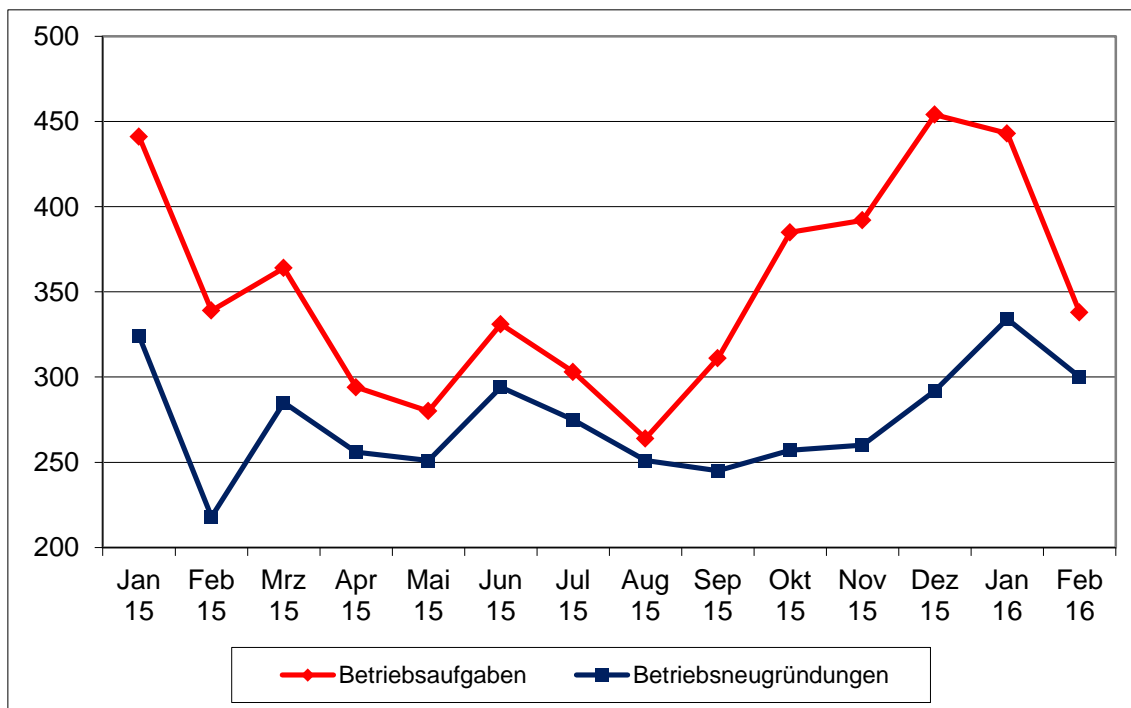
3. Gewerbeanmeldungen und -abmeldungen

Anzahl der Gewerbeanmeldungen und -abmeldungen im Gastgewerbe (Januar 2015 bis Februar 2016)*



Quelle: Statistisches Bundesamt

Anzahl der Betriebsneugründungen und -aufgaben im Beherbergungsgewerbe (Januar 2015 bis Februar 2016)*



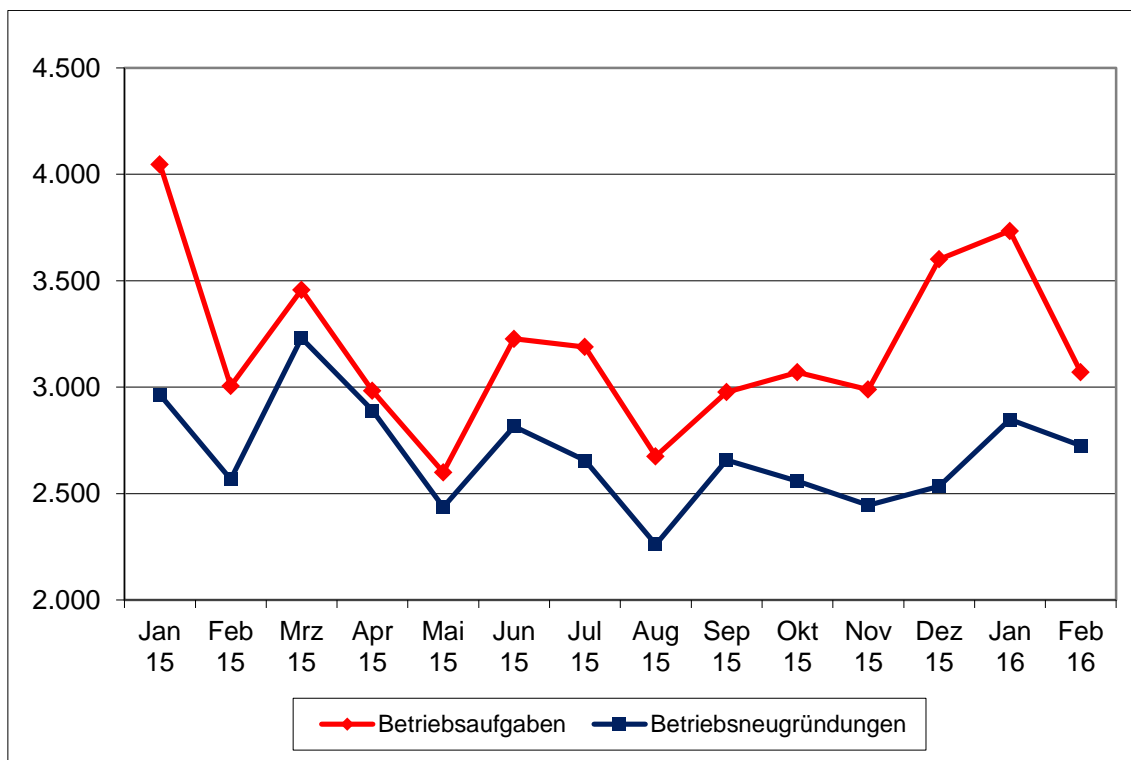
Quelle: Statistisches Bundesamt

* Aktuellere Zahlen lagen seitens des Statistischen Bundesamtes bei Redaktionsschluss noch nicht vor.

Ihr Ansprechpartner: Matthias Meier

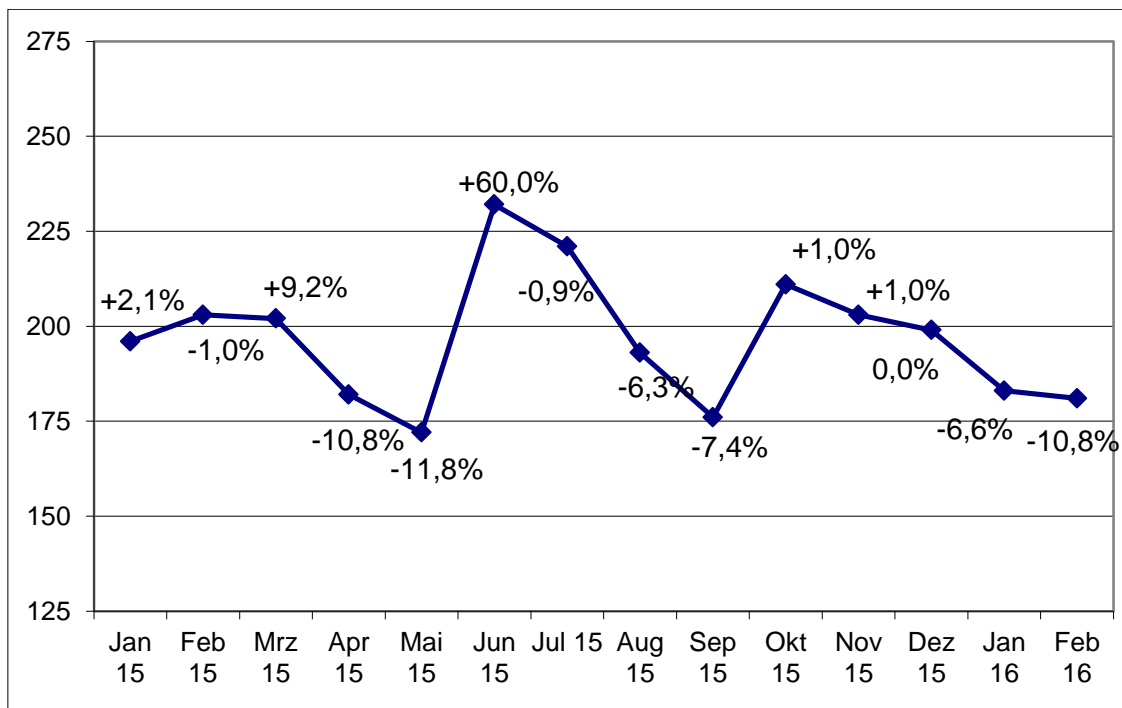
Deutscher Hotel- und Gaststättenverband (DEHOGA Bundesverband) | Am Weidendamm 1A | 10117 Berlin
Fon 030/72 62 52-92 | Fax 030/72 62 52-42 | meier@dehoga.de

Anzahl der Betriebsneugründungen und -aufgaben in der Gastronomie (Januar 2015 bis Februar 2016)*



Quelle: Statistisches Bundesamt

Anzahl der Insolvenzverfahren im Gastgewerbe Januar 2015 bis Februar 2016 (und Veränderung i. Vgl. zum Vorjahreszeitraum)*



Quelle: Statistisches Bundesamt

* Aktuellere Zahlen lagen seitens des Statistischen Bundesamtes bei Redaktionsschluss noch nicht vor.

Ihr Ansprechpartner: Matthias Meier
 Deutscher Hotel- und Gaststättenverband (DEHOGA Bundesverband) | Am Weidendamm 1A | 10117 Berlin
 Fon 030/72 62 52-92 | Fax 030/72 62 52-42 | meier@dehoga.de

4. Anzahl der umsatzsteuerpflichtigen Betriebe im Gastgewerbe

	2006	2007	2008	2009	2010	2011	2012	2013	2014
Hotels	11.141	11.156	11.067	11.022	11.328	11.411	11.407	11.311	11.213
Gasthöfe	17.556	17.062	16.675	16.543	16.852	16.556	16.035	15.467	14.778
Pensionen	6.130	6.039	6.049	6.004	6.242	5.800	5.502	5.300	5.130
Hotels garnis	3.585	3.608	3.595	3.586	3.741	3.675	3.664	3.606	3.623
Hotellerie insgesamt	38.412	37.865	37.386	37.155	38.163	37.442	36.608	35.684	34.744
Erholungs-, Ferienheime	386	385	379	343	345	332	305	296	280
Ferienzentren	219	216	213	230	246	241	230	234	239
Ferienhäuser/- wohnungen	3.465	3.588	3.784	3.909	5.074	5.011	5.069	5.244	5.629
Sonstiges Beherber- gungsgewerbe	3.099	3.173	3.214	3.285	3.587	3.578	3.564	3.580	3.614
Beherbergungsgewerbe insgesamt	45.581	45.227	44.976	44.922	47.415	46.604	45.774	45.038	44.506
Restaurants (mit/ohne Bedienung)	88.012	86.359	85.343	81.331	78.712	76.718	75.240	74.498	73.919
Schankwirtschaften	41.495	39.929	38.549	36.669	35.638	34.371	33.296	32.348	31.650
Bars, Diskotheken, Tanz/Vergnügungslokale	4.138	4.184	4.154	4.030	3.977	3.501	3.929	3.974	4.051
Cafés	10.229	10.301	10.321	10.672	10.726	10.835	11.043	11.135	11.166
Eissalons	6.822	6.769	6.664	6.340	6.099	5.927	5.771	5.638	5.617
Imbissstuben	28.202	28.466	28.625	29.727	30.262	30.858	31.086	31.077	31.613
Sonstige getränke- geprägte Gastronomie	7.637	7.492	8.352	6.807	6.249	5.836	5.582	5.338	5.209
Gaststättengewerbe insgesamt	186.535	183.500	182.008	175.576	171.663	168.470	165.947	164.008	163.225
Caterer/Erbringer sonst. Ver- pfl.dienstleistungen	10.712	11.067	11.233	11.124	11.668	12.101	12.588	12.770	13.014
Gastgewerbe gesamt	242.828	239.794	238.217	231.622	230.746	227.175	224.309	221.816	220.745

Quelle: Statistisches Bundesamt, Umsatzsteuerstatistik (liegt aktuell für das Jahr 2014 vor)

Ihr Ansprechpartner: **Matthias Meier**

Deutscher Hotel- und Gaststättenverband (DEHOGA Bundesverband) | Am Weidendamm 1A | 10117 Berlin
Fon 030/72 62 52-92 | Fax 030/72 62 52-42 | meier@dehoga.de

5. Ankünfte und Übernachtungen im Beherbergungsgewerbe

Anzahl und Veränderung zur Vorperiode in %	Januar bis März 2016				Januar bis Dezember 2015			
	Ankünfte		Übernachtungen		Ankünfte		Übernachtungen	
Hotellerie	26 447 851	3,9	54 087 775	6,0	131 674 079	3,9	272 017 614	3,4
- davon Inländer	20 526 572	3,6	41 336 322	6,1	100 982 801	3,2	207 127 423	2,6
- davon Ausländer	5 921 279	5,3	12 751 453	5,6	30 691 278	6,3	64 890 191	5,8
Beherbergung	26 447 851	3,9	54 087 775	6,0	166 787 185	3,7	436 232 801	2,9
- davon Inländer	20 526 572	3,6	41 336 322	6,1	131 817 155	3,2	356 560 389	2,3
- davon Ausländer	5 921 279	5,3	12 751 453	5,6	34 970 030	6,0	79 672 412	5,4
Baden-Württemberg	3 849 827	5,7	9 649 067	6,5	20 379 883	4,4	50 763 289	3,3
Bayern	6 781 656	6,5	17 850 329	7,8	34 208 802	5,4	88 128 741	3,4
Berlin	2 618 975	4,1	6 336 498	8,1	12 369 293	4,2	30 250 066	5,4
Brandenburg	748 019	10,5	2 008 981	12,7	4 658 502	5,9	12 518 947	4,9
Bremen	260 063	3,3	497 987	4,3	1 257 804	4,5	2 374 748	3,8
Hamburg	1 371 213	6,5	2 713 681	9,8	6 276 613	3,7	12 639 295	5,3
Hessen	2 987 133	0,6	6 946 312	2,8	14 313 705	4,5	32 167 968	3,2
Mecklenburg-Vorpommern	1 090 758	13,3	3 870 302	14,3	7 394 706	2,0	29 468 190	2,6
Niedersachsen	2 444 253	6,5	7 001 143	9,8	13 444 539	2,8	41 310 035	2,2
Nordrhein-Westfalen	4 649 348	-0,7	10 618 406	0,9	21 713 040	2,3	48 687 999	1,6
Rheinland-Pfalz	1 301 246	5,6	3 344 182	7,0	8 495 696	3,5	21 757 144	2,9
Saarland	196 160	2,7	601 718	1,2	983 750	1,7	2 979 537	2,0
Sachsen	1 336 717	5,2	3 482 793	3,9	7 405 916	0,0	18 732 207	-0,9
Sachsen-Anhalt	533 311	6,0	1 337 993	6,8	3 143 256	4,3	7 608 823	2,4
Schleswig-Holstein	1 047 892	13,9	3 608 042	17,5	7 031 316	4,0	27 082 997	2,8
Thüringen	669 289	2,0	1 831 179	2,1	3 710 364	1,5	9 762 815	-0,3

Durchschnittliche Auslastung der Gästezimmer (Hotellerie)	Jan.-Mrz. 2016	Jan.-Dez. 2015
Deutschland	52,2%	60,2%
Baden-Württemberg	53,2%	61,3%
Bayern	53,5%	59,5%
Berlin	65,2%	76,1%
Brandenburg	41,3%	53,3%
Bremen	45,5%	56,5%
Hamburg	67,2%	76,5%
Hessen	56,6%	60,3%
Mecklenburg-Vorpommern	45,8%	59,2%
Niedersachsen	41,9%	53,8%
Nordrhein-Westfalen	53,6%	58,3%
Rheinland-Pfalz	38,6%	51,2%
Saarland	47,8%	54,5%
Sachsen	45,3%	56,7%
Sachsen-Anhalt	41,4%	47,2%
Schleswig-Holstein	48,7%	62,4%
Thüringen	42,4%	52,6%

Anzahl der Übernachtungen nach Herkunftsländern TOP 5 Jan.-Mrz. 2016	
1. Niederlande	1 729 436
2. UK	1 084 011
3. Schweiz	1 053 384
4. USA	991 986
5. Italien	825 356

Übernachtungszuwächse nach Herkunftsländern TOP 5 Jan.-Mrz. 2016	
1. Malta	54,5%
2. Spanien	39,8%
3. Belgien	18,7%
4. Slowakei	17,9%
5. Taiwan	16,7%

Quelle: Statistisches Bundesamt

Ihr Ansprechpartner: Matthias Meier

Deutscher Hotel- und Gaststättenverband (DEHOGA Bundesverband) | Am Weidendamm 1A | 10117 Berlin
Fon 030/72 62 52-92 | Fax 030/72 62 52-42 | meier@dehoga.de

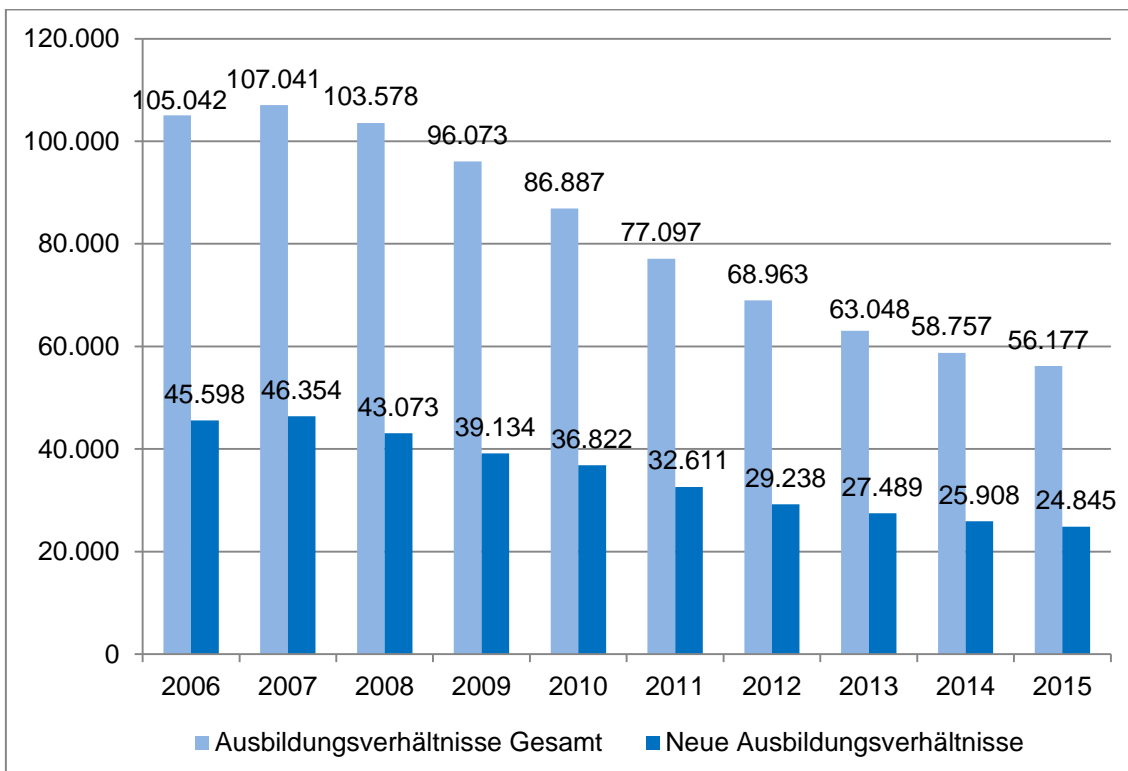
6. Zur Ausbildungssituation im Gastgewerbe

Aktuelle Entwicklung der **neu abgeschlossenen** Ausbildungsverhältnisse nach Berufen

Beruf	2014	2015	Entwicklung in %
Koch/Köchin	9.246	8.872	-4,0
Restaurantfachmann/-frau	3.168	2.958	-6,6
Hotelfachmann/-frau	9.261	9.063	-2,1
Hotelkaufmann/-frau	432	416	-3,7
Fachmann/-frau für Systemgastronomie	1.778	1.635	-8,0
Fachkraft im Gastgewerbe	2.023	1.901	-6,0
Summe	25.908	24.845	-4,1

Aktuelle Entwicklung **aller fortbestehenden und neu abgeschlossenen** Ausbildungsverhältnisse nach Berufen

Beruf	2014	2015	Entwicklung in %
Koch/Köchin	21.062	19.998	-5,1
Restaurantfachmann/-frau	6.757	6.425	-4,9
Hotelfachmann/-frau	21.941	21.507	-2,0
Hotelkaufmann/-frau	1.099	1.055	-4,0
Fachmann/-frau für Systemgastronomie	4.291	3.897	-9,2
Fachkraft im Gastgewerbe	3.607	3.295	-8,6
Summe	58.757	56.177	-4,4



Quelle: DIHK, Februar 2016

Ihr Ansprechpartner: **Matthias Meier**

Deutscher Hotel- und Gaststättenverband (DEHOGA Bundesverband) | Am Weidendamm 1A | 10117 Berlin
 Fon 030/72 62 52-92 | Fax 030/72 62 52-42 | meier@dehoga.de

7. Das Gastgewerbe im Überblick

1.974.000 Beschäftigte¹⁾

Beherbergungsgewerbe	526.000
Gaststättengewerbe	1.219.000
Caterer und Erbringer sonstiger Verpflegungsdienstleistungen	229.000

56.177 Auszubildende²⁾

Koch/Köchin	19.998
Restaurantfachmann/-frau	6.425
Hotelfachmann/-frau	21.507
Hotelkaufmann/-frau	1.055
Fachmann/-frau für Systemgastronomie	3.897
Fachkraft im Gastgewerbe	3.295

220.745 gastgewerblichen Betrieben³⁾

Beherbergungsgewerbe	44.506
Gaststättengewerbe	163.225
Caterer und Erbringer sonstiger Verpflegungsdienstleistungen	13.014

77,1 Mrd. Euro Jahresumsatz (netto)⁴⁾

Beherbergungsgewerbe	27,1 Mrd. Euro
Gaststättengewerbe	42,1 Mrd. Euro
Caterer und Erbringer sonstiger Verpflegungsdienstleistungen	7,9 Mrd. Euro

1) Eigene Berechnungen basierend auf Gastgewerbestatistik 2013, Statistisches Bundesamt

2) DIHK Februar 2016

3) nach Umsatzsteuerstatistik 2014 (veröffentlicht im März 2016), Statistisches Bundesamt

4) Eigene Berechnungen basierend auf Umsatzsteuerstatistik 2014, Statistisches Bundesamt

Berlin, Mai 2016

Ihr Ansprechpartner: Matthias Meier

Deutscher Hotel- und Gaststättenverband (DEHOGA Bundesverband) | Am Weidendamm 1A | 10117 Berlin
Fon 030/72 62 52-92 | Fax 030/72 62 52-42 | meier@dehoga.de