

DEHOGA Zahlenspiegel 3. Quartal 2015

1. Umsatzentwicklung.....	1
2. Beschäftigung.....	4
3. Gewerbeanmeldungen und -abmeldungen.....	6
4. Anzahl der umsatzsteuerpflichtigen Betriebe.....	8
5. Ankünfte und Übernachtungen im Beherbergungsgewerbe.....	9
6. Ausbildungssituation im Gastgewerbe.....	10
7. Gastgewerbe im Überblick.....	11

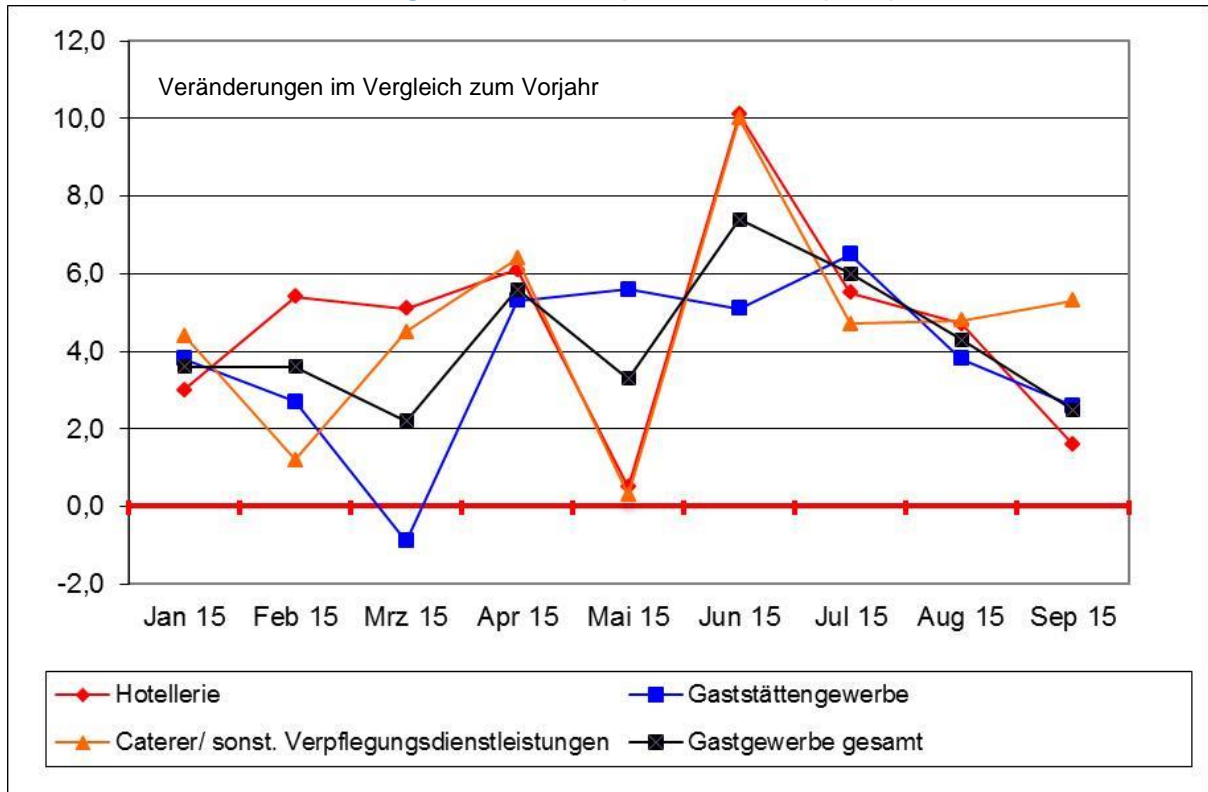
1. Umsatzentwicklung

Umsatzentwicklung im Gastgewerbe 3. Quartal 2015 und Januar bis September 2015 (Veränderungen gegenüber Vorjahreszeitraum)

Betriebsart	3. Quartal 2015		Januar-September 2015	
	nominal	real	nominal	real
Hotellerie (Hotels, Hotels garnis, Gasthöfe, Pensionen)	3,8%	1,9%	4,7%	2,3%
Beherbergungsgewerbe insgesamt	4,0%	2,1%	4,6%	2,3%
Speisengeprägte Gastronomie	4,6%	1,6%	4,2%	1,4%
Getränkegeprägte Gastronomie	2,3%	-1,0%	1,2%	-2,0%
Gaststättengewerbe insgesamt	4,3%	1,3%	3,8%	0,9%
Caterer und sonstige Verpflegungsdienstleistungen	5,0%	2,9%	4,7%	2,8%
Gastgewerbe insgesamt	4,2%	1,9%	4,3%	1,7%

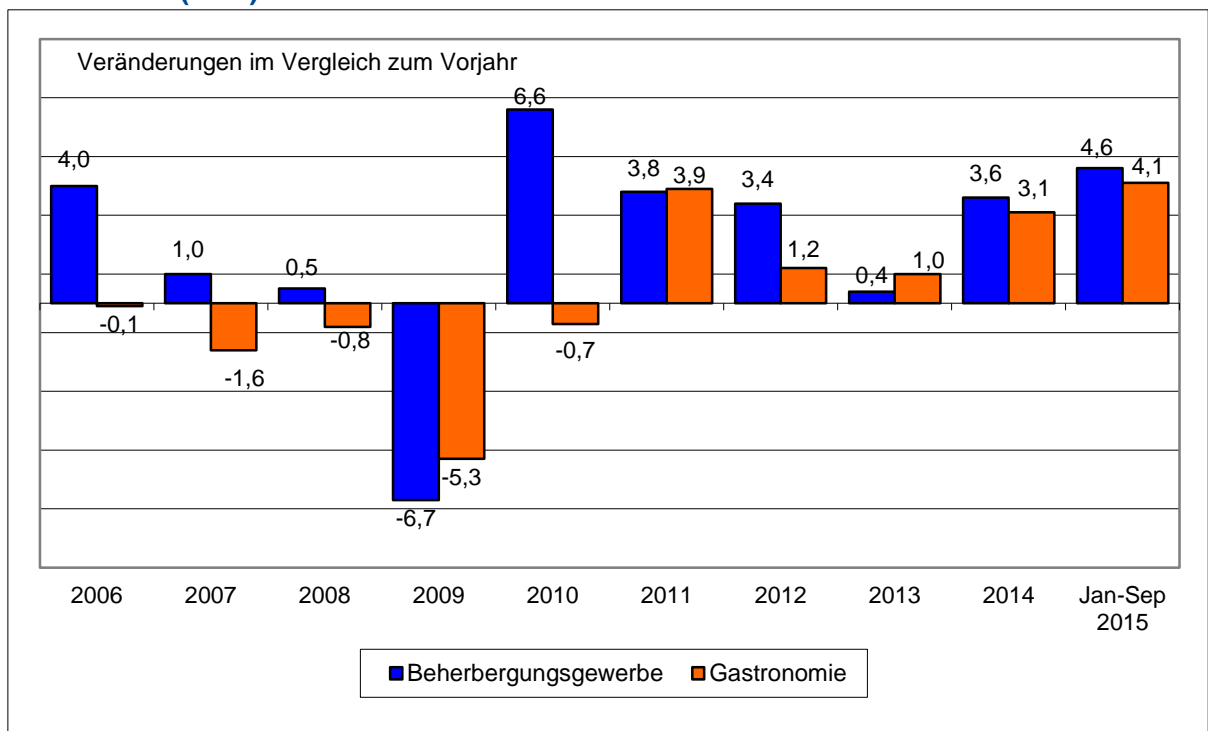
Quelle: Statistisches Bundesamt/ GENESIS-online

Nominale Umsatzentwicklung Januar bis September 2015 (in %)



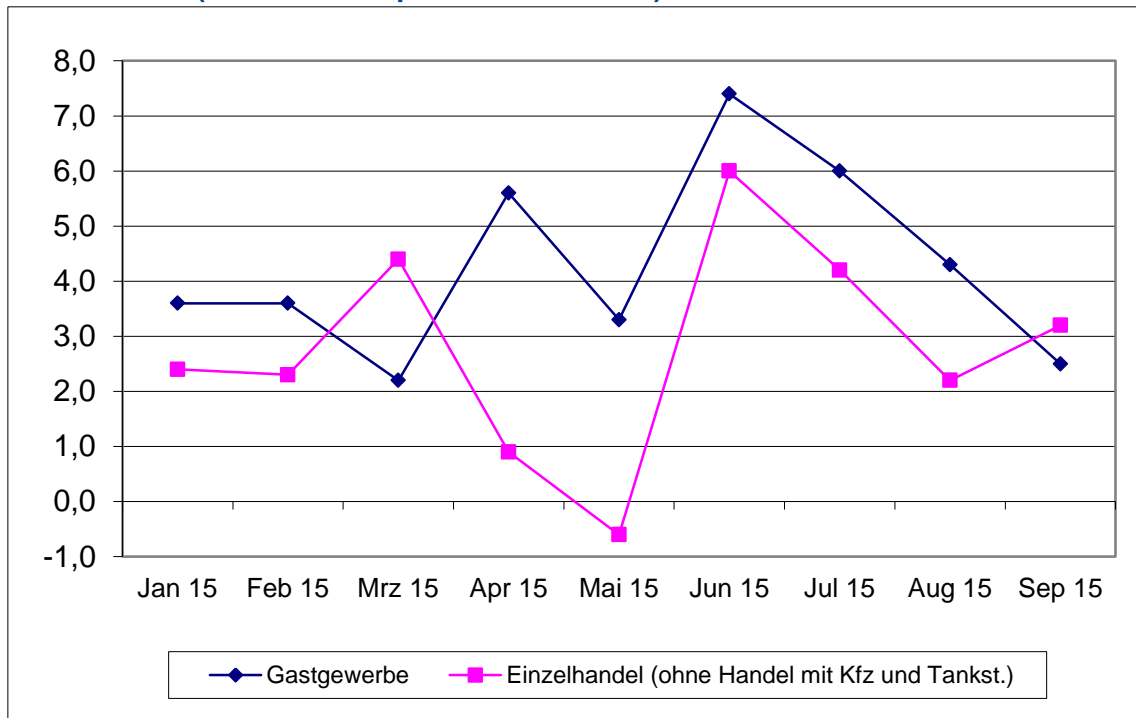
Quelle: Statistisches Bundesamt/ GENESIS-online

Nominale Umsatzentwicklung Beherbergungsgewerbe und Gastronomie 2006 – 2015 (in %)



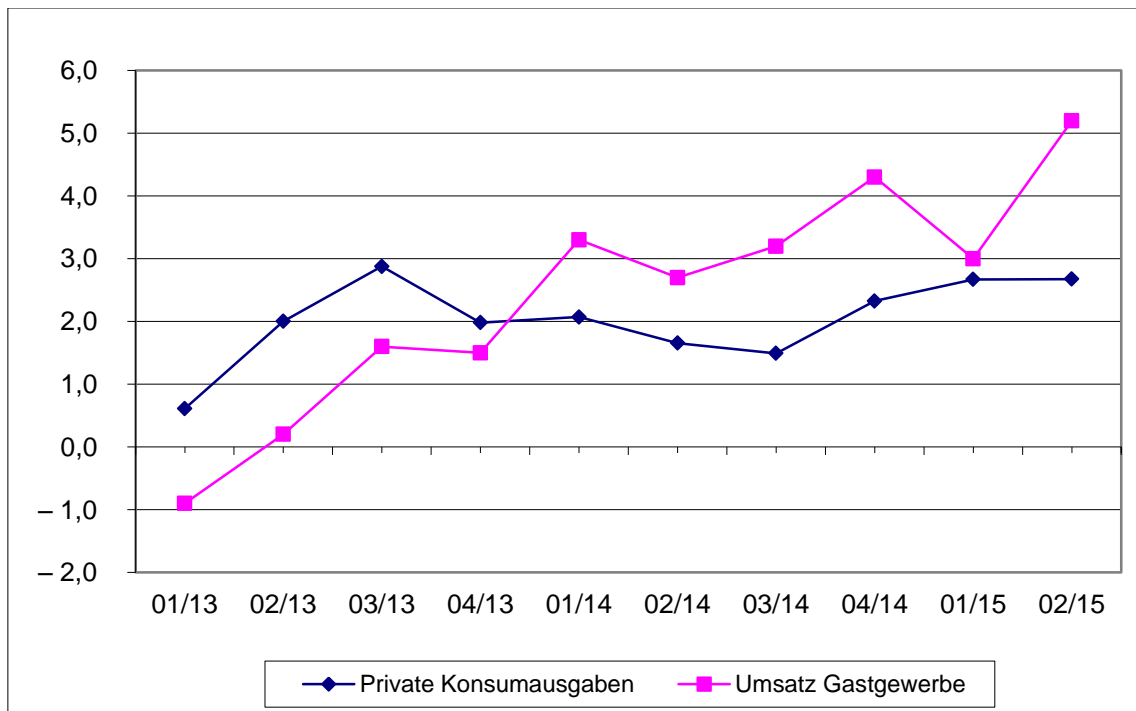
Quelle: Statistisches Bundesamt/ GENESIS-online

Nominale Umsatzentwicklung im Gastgewerbe im Vergleich mit dem Einzelhandel (Januar bis September 2015 in %)



Quelle: Statistisches Bundesamt

Entwicklung der privaten Konsumausgaben und des Umsatzes im Gastgewerbe (nach Quartalen in jeweiligen Preisen in %)*



Quelle: Statistisches Bundesamt

*Aktuellere Zahlen lagen seitens des Statistischen Bundesamtes bei Redaktionsschluss noch nicht vor.

2. Beschäftigung

Anzahl der Beschäftigten im Gastgewerbe

Betriebsart	2014	
	Arbeitnehmer	Beschäftigte insgesamt*
Hotellerie	440.919	481.556
Beherbergungsgewerbe	486.391	539.330
Speisengeprägte Gastronomie	898.783	1.047.881
Getränkegeprägte Gastronomie	179.846	222.451
Gaststättengewerbe	1.078.629	1.270.332
Caterer und Erbringung sonst. Verpfl.dienstleist.	217.828	231.092
Gastgewerbe insgesamt	1.782.848	2.040.754

Berechnung auf Basis der Strukturerhebung im Gastgewerbe 2012 des Stat. Bundesamtes

*inkl. tätiger Inhaber, mithelfender Familienangehöriger etc.

Anzahl der sozialversicherungspflichtig Beschäftigten im Gastgewerbe

Veränderung ggü. Vorjahr in Klammern				
August 2015	Juli 2015	Juni 2015	Mai 2015	April 2015
1.009.200 (+6,5%)	997.900 (+6,4%)	995.700 (+6,0%)	986.400 (+5,7%)	970.813 (+5,5%)

Quelle: Bundesagentur für Arbeit

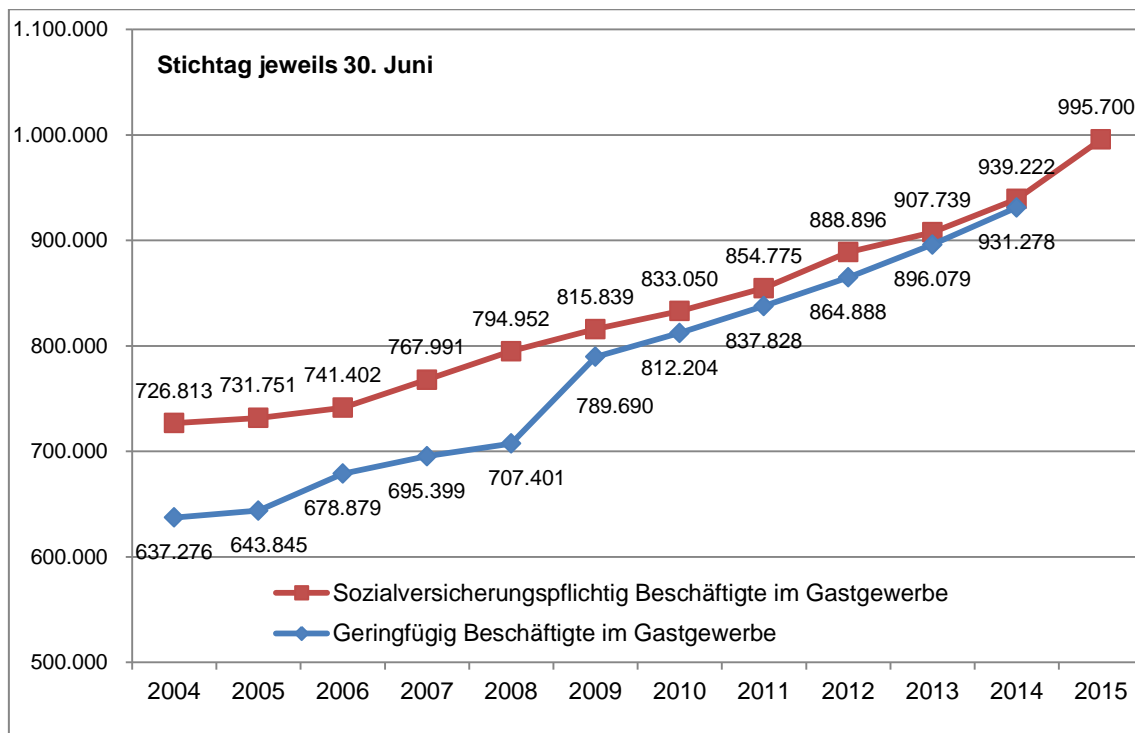
Aufgrund einer rückwirkenden Revision der Beschäftigungsstatistik im August 2014 weichen die Zahlen von zuvor veröffentlichten Daten früherer Stichtage ab.

Anzahl der sozialversicherungspflichtig Beschäftigten nach Segmenten

Betriebsart	Stichtag 31. März 2015 (aktuell)	
	Beschäftigte	Veränderung ggü. Vorjahr
Hotellerie	251.991	+9.926 (+4,1%)
Beherbergungsgewerbe	278.403	+10.821 (+4,0%)
Speisengeprägte Gastronomie	481.908	+30.817 (+6,8%)
Getränkegeprägte Gastronomie	36.507	+2.629 (+7,8%)
Gaststättengewerbe	518.415	+33.446 (+6,9%)
Caterer und Erbringung sonst. Verpflegungsdienstleistungen	146.915	+10.710 (+7,9%)
Gastgewerbe gesamt	943.733	+54.977 (+6,2%)
Wirtschaft gesamt	30.528.297	+595.888 (+2,0%)

Quelle: Bundesagentur für Arbeit

Entwicklung der sozialversicherungspflichtig und geringfügig Beschäftigten im Gastgewerbe

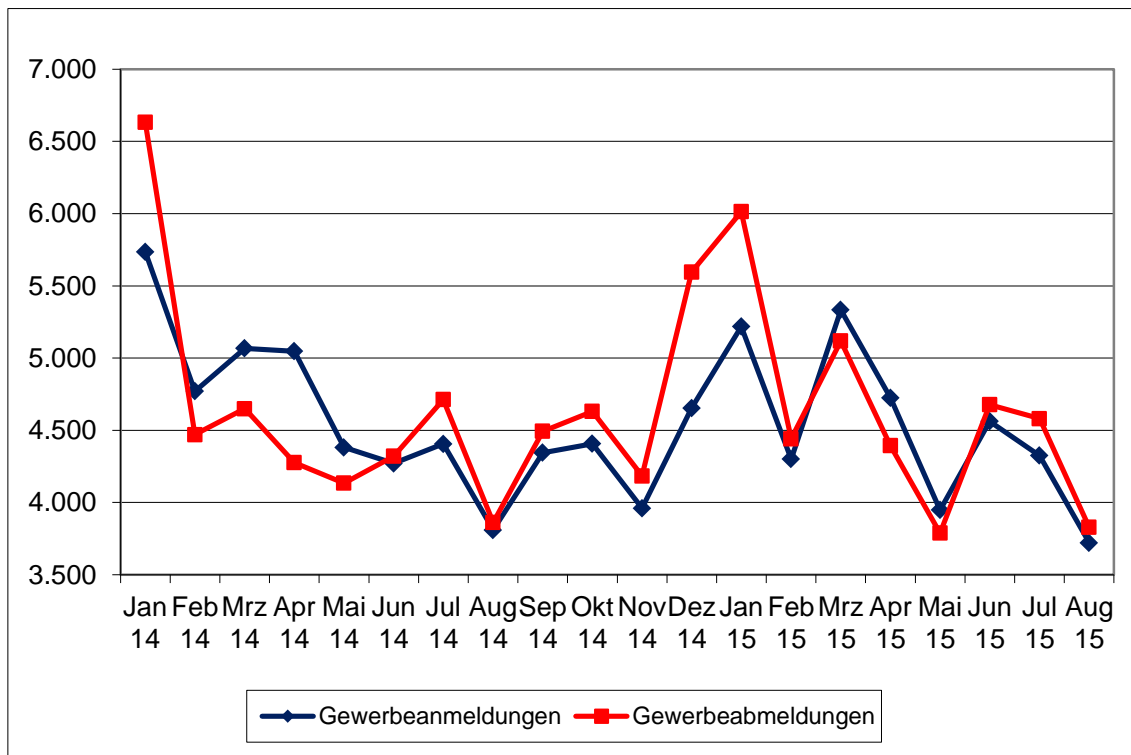


Quelle: Bundesagentur für Arbeit

Anzahl der geringfügig Beschäftigten für 2015 lag bei Redaktionsschluss noch nicht vor

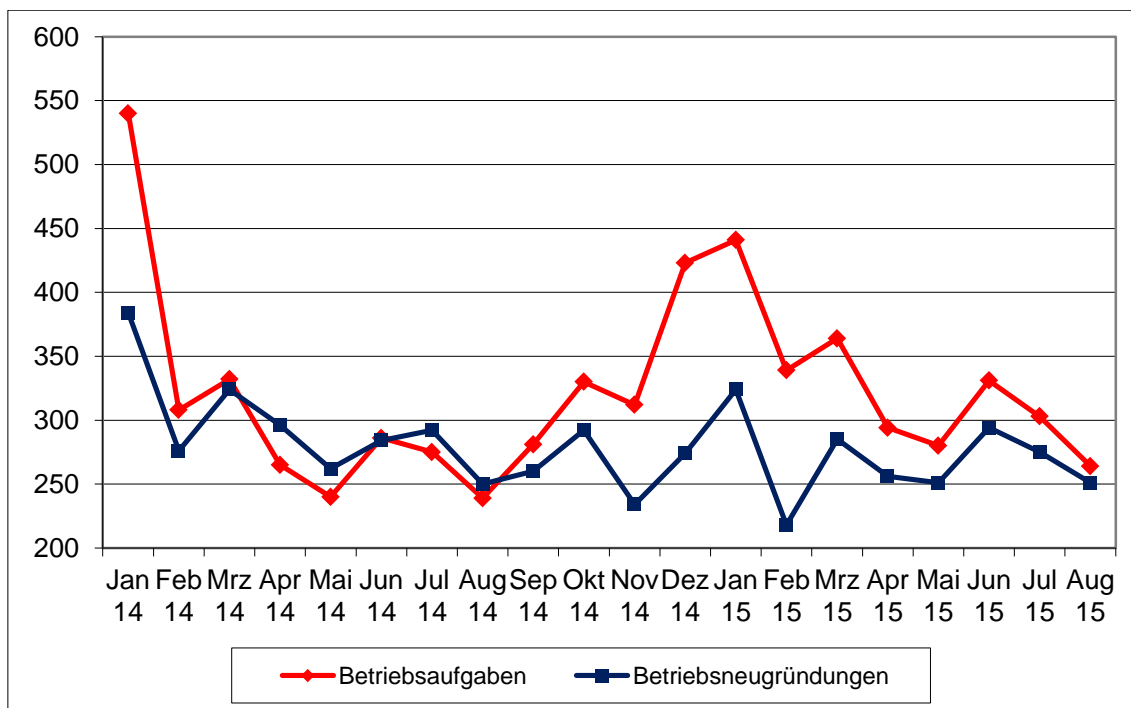
3. Gewerbebeanmeldungen und -abmeldungen

Anzahl der Gewerbebeanmeldungen und -abmeldungen im Gastgewerbe (Januar 2014 bis August 2015)*



Quelle: Statistisches Bundesamt

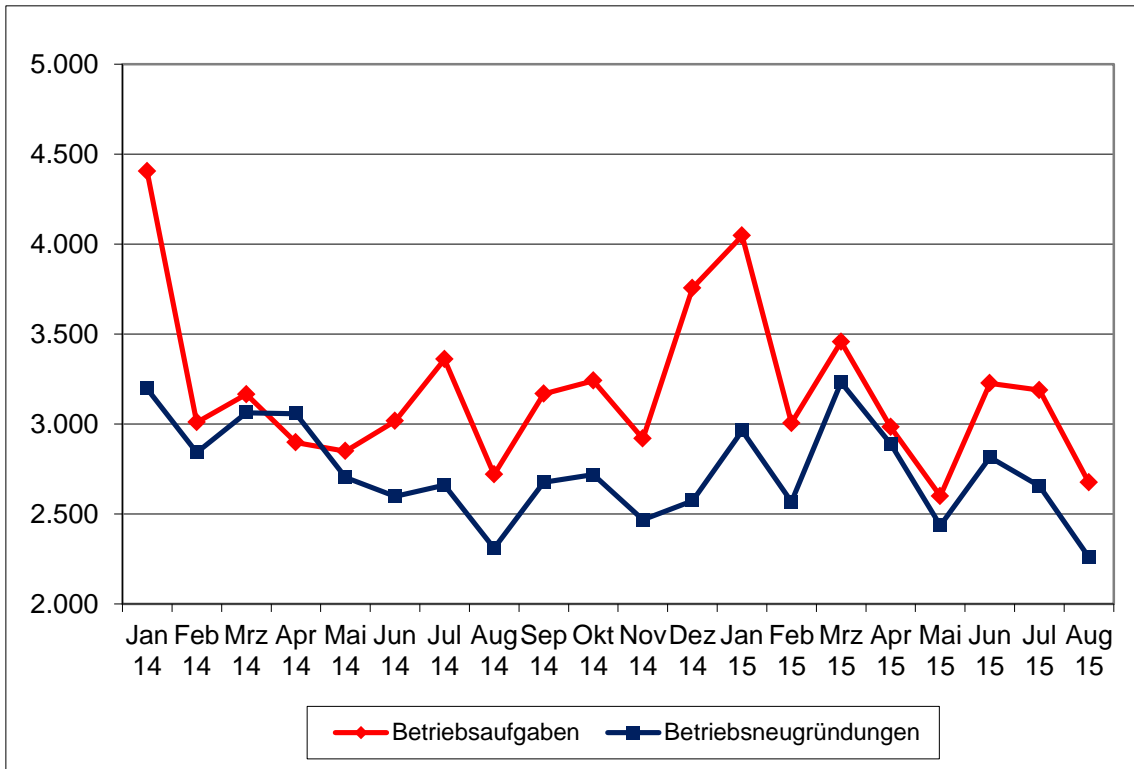
Anzahl der Betriebsneugründungen und -aufgaben im Beherbergungsgewerbe (Januar 2014 bis August 2015)*



Quelle: Statistisches Bundesamt

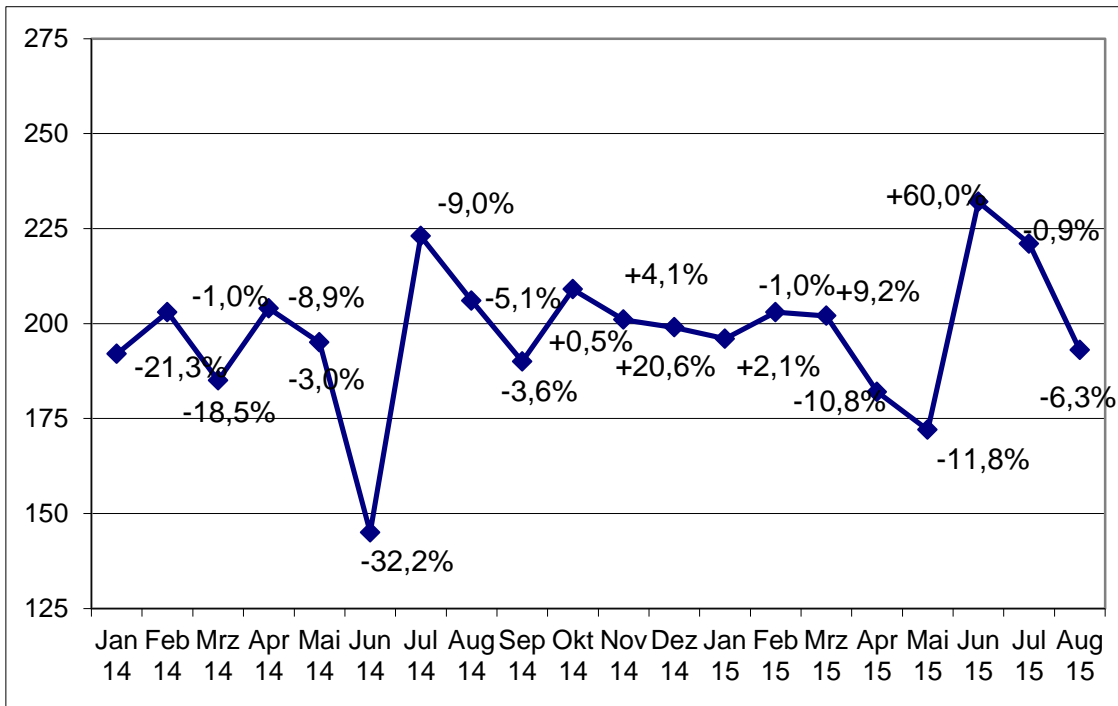
* Aktuellere Zahlen lagen seitens des Statistischen Bundesamtes bei Redaktionsschluss noch nicht vor.

**Anzahl der Betriebsneugründungen und -aufgaben in der Gastronomie
(Januar 2014 bis August 2015)***



Quelle: Statistisches Bundesamt

**Anzahl der Insolvenzverfahren im Gastgewerbe Januar 2014 bis August 2015
(und Veränderung i. Vgl. zum Vorjahreszeitraum)***



Quelle: Statistisches Bundesamt

* Aktuellere Zahlen lagen seitens des Statistischen Bundesamtes bei Redaktionsschluss noch nicht vor.

4. Anzahl der umsatzsteuerpflichtigen Betriebe im Gastgewerbe

	2005	2006	2007	2008	2009	2010	2011	2012	2013
Hotels	11.061	11.141	11.156	11.067	11.022	11.328	11.411	11.407	11.311
Gasthöfe	17.948	17.556	17.062	16.675	16.543	16.852	16.556	16.035	15.467
Pensionen	6.177	6.130	6.039	6.049	6.004	6.242	5.800	5.502	5.300
Hotels garnis	3.597	3.585	3.608	3.595	3.586	3.741	3.675	3.664	3.606
Hotellerie insgesamt	38.783	38.412	37.865	37.386	37.155	38.163	37.442	36.608	35.684
Erholungs-, Ferienheime	419	386	385	379	343	345	332	305	296
Ferienzentren	199	219	216	213	230	246	241	230	234
Ferienhäuser/- wohnungen	3.391	3.465	3.588	3.784	3.909	5.074	5.011	5.069	5.244
Sonstiges Beherber- gungsgewerbe	3.041	3.099	3.173	3.214	3.285	3.587	3.578	3.564	3.580
Beherbergungsgewerbe insgesamt	45.833	45.581	45.227	44.976	44.922	47.415	46.604	45.774	45.038
Restaurants (mit/ohne Bedienung)	89.482	88.012	86.359	85.343	81.331	78.712	76.718	75.240	74.498
Schankwirtschaften	42.744	41.495	39.929	38.549	36.669	35.638	34.371	33.296	32.348
Bars, Diskotheken, Tanz/Vergnügungslokale	4.066	4.138	4.184	4.154	4.030	3.977	3.501	3.929	3.974
Cafés	9.912	10.229	10.301	10.321	10.672	10.726	10.835	11.043	11.135
Eissalons	6.869	6.822	6.769	6.664	6.340	6.099	5.927	5.771	5.638
Imbissstuben	27.737	28.202	28.466	28.625	29.727	30.262	30.858	31.086	31.077
Sonstige getränke- geprägte Gastronomie	7.534	7.637	7.492	8.352	6.807	6.249	5.836	5.582	5.338
Gaststättengewerbe insgesamt	188.344	186.535	183.500	182.008	175.576	171.663	168.470	165.947	164.008
Caterer/Erbringer sonst. Ver- pfl.dienstleistungen	10.216	10.712	11.067	11.233	11.124	11.668	12.101	12.588	12.770
Gastgewerbe gesamt	244.393	242.828	239.794	238.217	231.622	230.746	227.175	224.309	221.816

Quelle: Statistisches Bundesamt, Umsatzsteuerstatistik (liegt aktuell für das Jahr 2013 vor)

5. Ankünfte und Übernachtungen im Beherbergungsgewerbe

Anzahl und Veränderung zur Vorperiode in %	Januar bis September 2015				Gesamtjahr 2014			
	Ankünfte		Übernachtungen		Ankünfte		Übernachtungen	
Hotellerie	99 532 793	4,2	207 710 605	3,6	126 724 641	3,7	263 158 333	3,3
- davon Inländer	76 057 534	3,6	158 087 385	2,9	97 846 589	3,4	201 846 444	2,7
- davon Ausländer	23 475 259	6,4	49 623 220	5,8	28 878 052	4,6	61 311 889	5,1
Beherbergung	128 261 271	4,1	341 427 090	3,2	160 790 784	3,6	424 061 525	3,0
- davon Inländer	101 184 069	3,5	279 427 590	2,7	127 791 486	3,4	348 484 449	2,5
- davon Ausländer	27 077 202	6,0	61 999 500	5,3	32 999 298	4,6	75 577 076	5,1
Baden-Württemberg	15 594 361	4,9	39 433 270	3,9	19 519 560	4,4	49 126 497	2,9
Bayern	26 434 638	5,8	68 969 164	3,6	32 461 570	2,7	85 222 283	1,3
Berlin	9 242 601	4,8	22 774 354	5,6	11 871 326	4,8	28 688 683	6,5
Brandenburg	3 730 536	6,6	10 083 324	5,2	4 400 436	4,6	11 935 669	3,6
Bremen	927 815	5,5	1 757 625	5,4	1 203 888	6,1	2 288 584	11,0
Hamburg	4 725 297	4,6	9 548 505	5,8	6 051 766	2,9	12 008 154	3,5
Hessen	10 889 890	4,9	24 654 388	3,7	13 702 917	3,5	31 180 120	2,8
Mecklenburg-Vorpommern	6 032 583	2,2	24 670 651	2,7	7 250 770	2,4	28 722 978	2,0
Niedersachsen	10 529 302	3,1	33 081 541	2,6	13 080 201	2,2	40 423 767	1,3
Nordrhein-Westfalen	16 220 015	1,9	36 716 311	1,5	21 234 311	4,2	47 924 391	3,9
Rheinland-Pfalz	6 636 975	3,9	17 189 491	3,6	8 207 534	1,8	21 138 139	0,8
Saarland	754 757	2,0	2 305 730	2,3	962 524	9,2	2 898 336	12,7
Sachsen	5 572 859	0,6	14 258 717	-0,2	7 408 813	4,5	18 898 767	3,4
Sachsen-Anhalt	2 422 413	4,4	5 869 633	2,2	3 014 492	4,5	7 433 263	4,2
Schleswig-Holstein	5 694 022	3,7	22 550 051	2,7	6 758 071	6,8	26 347 370	6,2
Thüringen	2 853 207	2,1	7 564 335	-0,1	3 662 605	2,0	9 824 524	3,0

Durchschnittliche Auslastung der Gästezimmer (Hotellerie)	Jan.-Sep. 2015	Jan.-Dez. 2014
Deutschland	60,9%	59,1%
Baden-Württemberg	61,5%	59,5%
Bayern	59,8%	58,0%
Berlin	76,5%	74,0%
Brandenburg	55,1%	51,2%
Bremen	55,8%	59,2%
Hamburg	77,7%	76,9%
Hessen	60,8%	58,6%
Mecklenburg-Vorpommern	62,2%	57,3%
Niedersachsen	54,7%	52,8%
Nordrhein-Westfalen	58,7%	58,3%
Rheinland-Pfalz	52,2%	49,5%
Saarland	54,7%	52,8%
Sachsen	56,6%	57,2%
Sachsen-Anhalt	49,7%	49,3%
Schleswig-Holstein	64,7%	61,2%
Thüringen	52,5%	52,6%

Anzahl der Übernachtungen nach Herkunftsländern TOP 5 Jan.-Sep. 2015	
1. Niederlande	9 253 764
2. Schweiz	4 863 775
3. USA	4 342 702
4. UK	4 189 649
5. Italien	2 905 608

Übernachtungszuwächse nach Herkunftsländern TOP 5 Jan.-Sep. 2015	
1. Kroatien	46,9%
2. Taiwan	28,5%
3. China einschl. Hongkong	28,0%
4. Spanien	19,5%
5. Arabische Golfstaaten	19,4%

Quelle: Statistisches Bundesamt

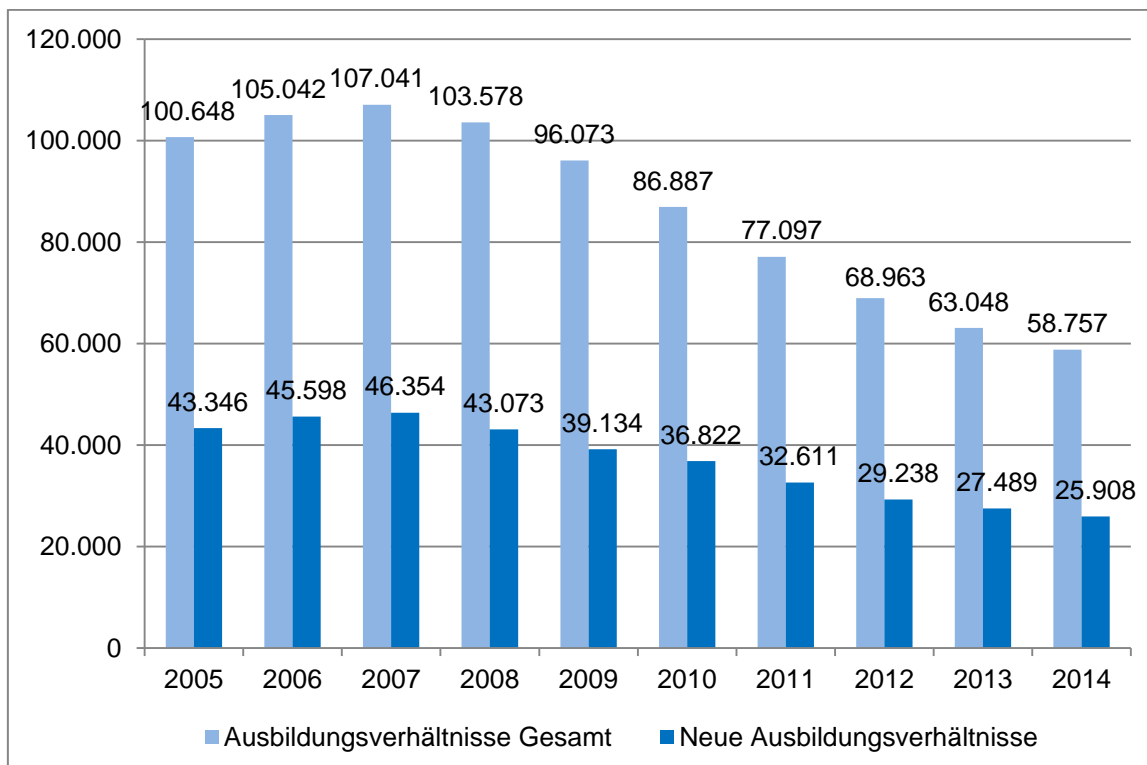
6. Zur Ausbildungssituation im Gastgewerbe

Aktuelle Entwicklung der neu abgeschlossenen Ausbildungsverhältnisse nach Berufen

Beruf	2013	2014	Entwicklung in %
Koch/Köchin	9.750	9.246	-5,2
Restaurantfachmann/-frau	3.469	3.168	-8,7
Hotelfachmann/-frau	9.671	9.261	-4,2
Hotelkaufmann/-frau	473	432	-8,7
Fachmann/-frau für Systemgastronomie	1.952	1.778	-8,9
Fachkraft im Gastgewerbe	2.174	2.023	-6,9
Summe	27.489	25.908	-5,8

Aktuelle Entwicklung aller fortbestehenden und neu abgeschlossenen Ausbildungsverhältnisse nach Berufen

Beruf	2013	2014	Entwicklung in %
Koch/Köchin	23.029	21.062	-8,5
Restaurantfachmann/-frau	7.485	6.757	-9,7
Hotelfachmann/-frau	22.750	21.941	-3,6
Hotelkaufmann/-frau	1.095	1.099	+0,4
Fachmann/-frau für Systemgastronomie	4.667	4.291	-8,1
Fachkraft im Gastgewerbe	4.022	3.607	-10,3
Summe	63.048	58.757	-6,8



Quelle: DIHK, März 2015

7. Das Gastgewerbe im Überblick

1.783.000 Beschäftigte (Arbeitnehmer)¹⁾

Beherbergungsgewerbe	486.000
Gaststättengewerbe	1.079.000
Caterer und Erbringer sonstiger Verpflegungsdienstleistungen	218.000

58.757 Auszubildende²⁾

Koch/Köchin	21.062
Restaurantfachmann/-frau	6.757
Hotelfachmann/-frau	21.941
Hotelkaufmann/-frau	1.099
Fachmann/-frau für Systemgastronomie	4.291
Fachkraft im Gastgewerbe	3.607

221.816 gastgewerblichen Betrieben³⁾

Beherbergungsgewerbe	45.038
Gaststättengewerbe	164.008
Caterer und Erbringer sonstiger Verpflegungsdienstleistungen	12.770

73,2 Mrd. Euro Jahresumsatz (netto)⁴⁾

Beherbergungsgewerbe	25,6 Mrd. Euro
Gaststättengewerbe	40,3 Mrd. Euro
Caterer und Erbringer sonstiger Verpflegungsdienstleistungen	7,3 Mrd. Euro

1) Eigene Berechnung basierend auf Gastgewerbestatistik 2012, Statistisches Bundesamt

2) DIHK März 2015

3) nach Umsatzsteuerstatistik 2013 (veröffentlicht im März 2015), Statistisches Bundesamt

4) Eigene Berechnung basierend auf Umsatzsteuerstatistik 2013, Statistisches Bundesamt

Berlin, November 2015