

## DEHOGA Zahlenspiegel 4. Quartal 2015

1. Umsatzentwicklung.....	1
2. Beschäftigung.....	4
3. Gewerbeanmeldungen und -abmeldungen.....	6
4. Anzahl der umsatzsteuerpflichtigen Betriebe.....	8
5. Ankünfte und Übernachtungen im Beherbergungsgewerbe.....	9
6. Gastgewerbe im Überblick.....	10

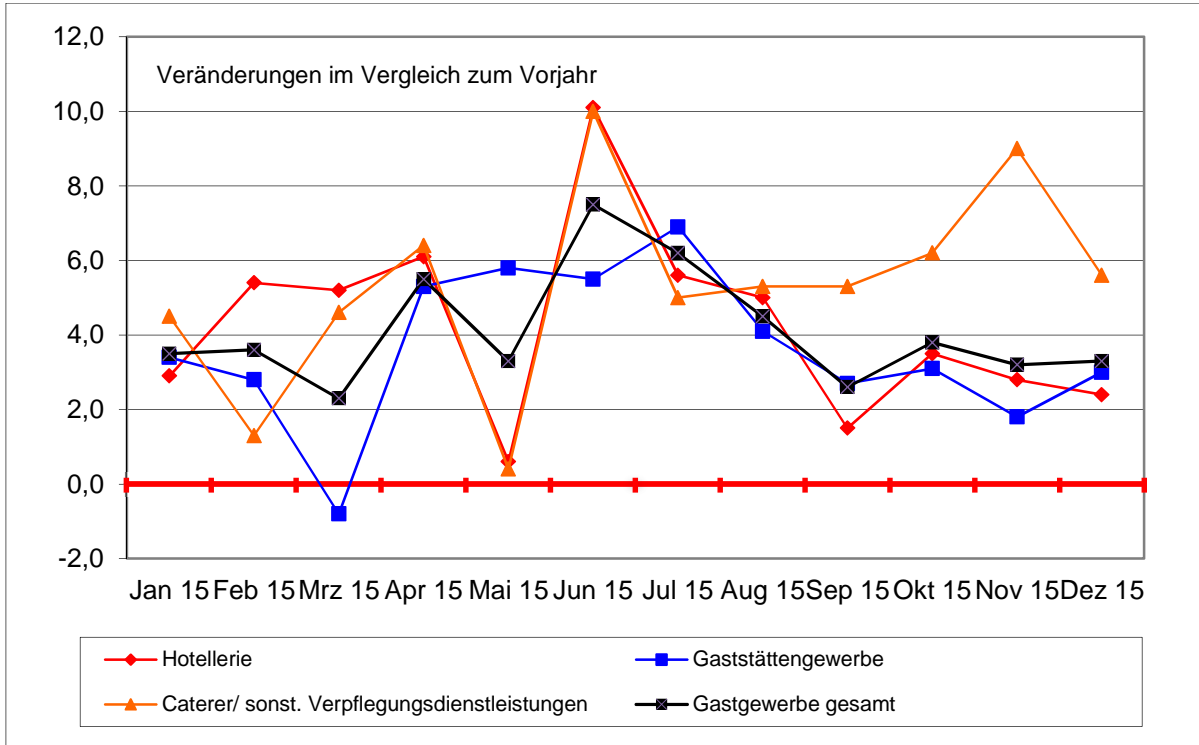
### 1. Umsatzentwicklung

Umsatzentwicklung im Gastgewerbe 4. Quartal 2015 und Januar bis Dezember 2015 (Veränderungen gegenüber Vorjahreszeitraum)

Betriebsart	4. Quartal 2015		Januar-Dezember 2015	
	nominal	real	nominal	real
Hotellerie (Hotels, Hotels garnis, Gasthöfe, Pensionen)	3,0%	1,4%	4,2%	2,0%
<b>Beherbergungsgewerbe insgesamt</b>	<b>3,2%</b>	<b>1,6%</b>	<b>4,3%</b>	<b>2,1%</b>
Speisengeprägte Gastronomie	3,1%	0,0%	4,0%	1,2%
Getränkegeprägte Gastronomie	-0,7%	-3,7%	0,8%	-2,4%
<b>Gaststättengewerbe insgesamt</b>	<b>2,7%</b>	<b>-0,4%</b>	<b>3,6%</b>	<b>0,7%</b>
Caterer und sonstige Verpflegungsdienstleistungen	6,9%	4,9%	5,3%	3,4%
<b>Gastgewerbe insgesamt</b>	<b>3,4%</b>	<b>1,1%</b>	<b>4,2%</b>	<b>1,7%</b>

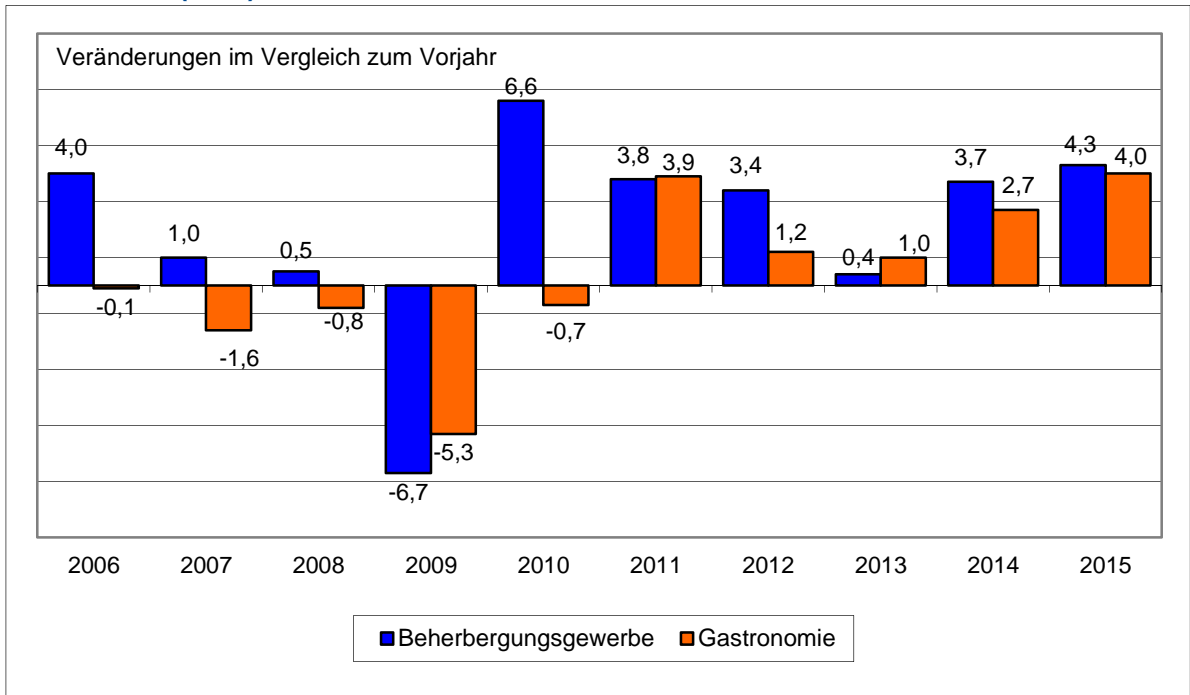
Quelle: Statistisches Bundesamt/ GENESIS-online

Nominale Umsatzentwicklung Januar bis Dezember 2015 (in %)



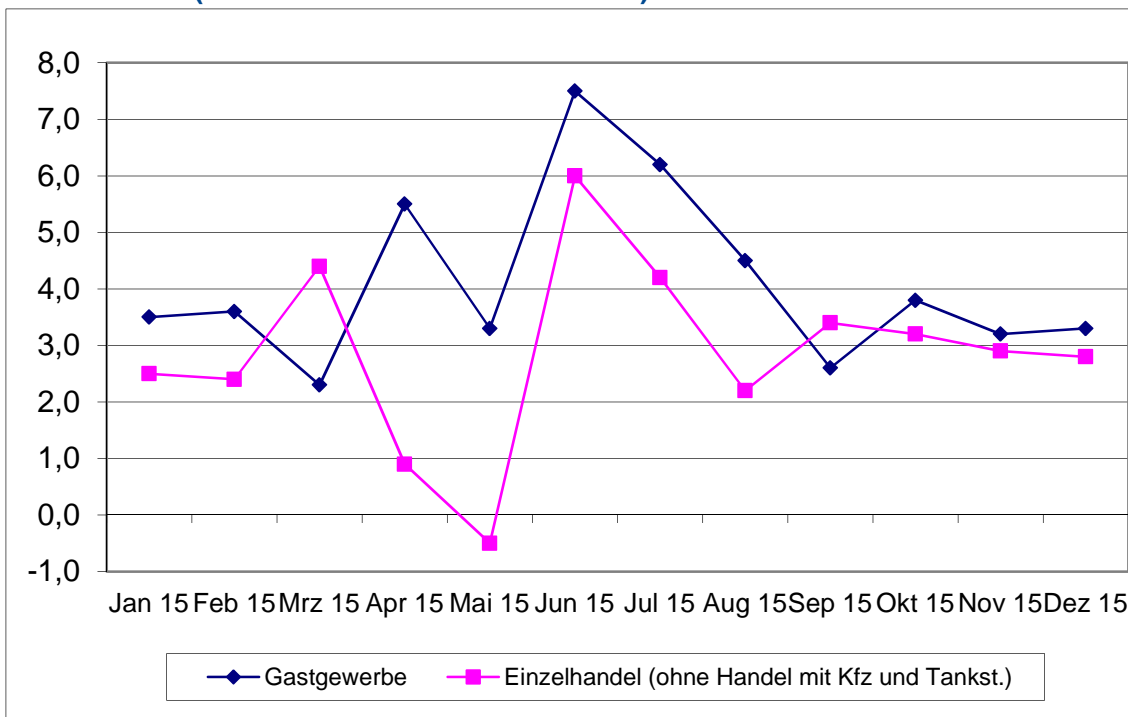
Quelle: Statistisches Bundesamt/ GENESIS-online

Nominale Umsatzentwicklung Beherbergungsgewerbe und Gastronomie 2006 – 2015 (in %)



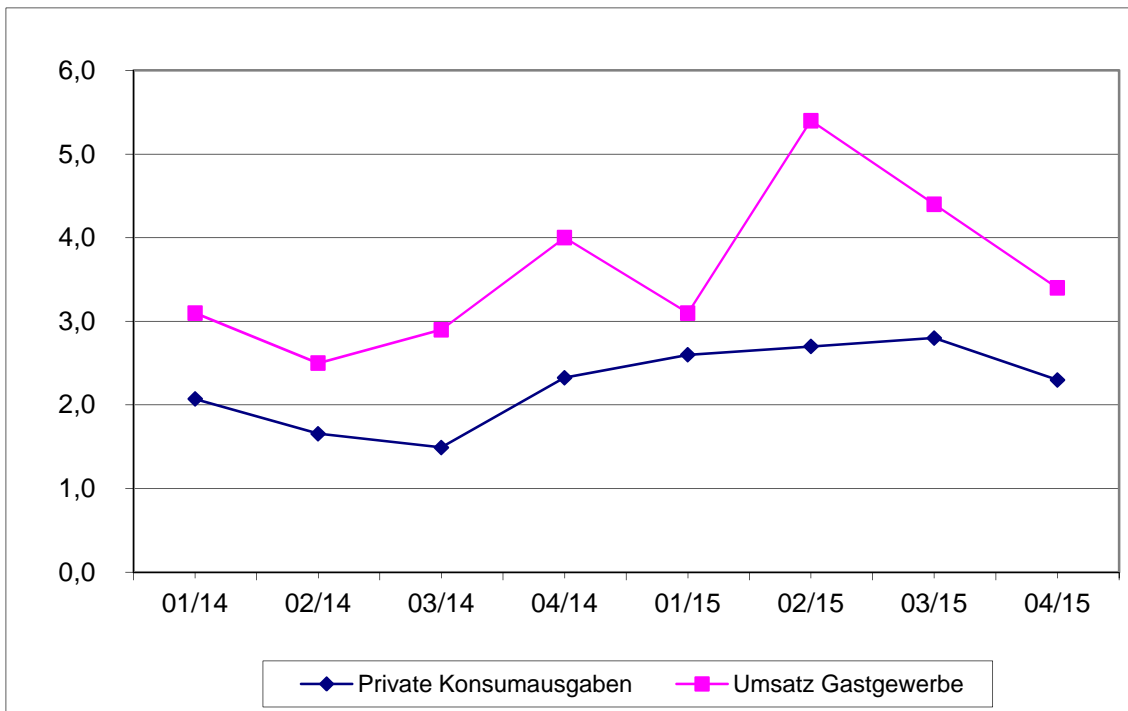
Quelle: Statistisches Bundesamt/ GENESIS-online

**Nominale Umsatzentwicklung im Gastgewerbe im Vergleich mit dem Einzelhandel (Januar bis Dezember 2015 in %)**



Quelle: Statistisches Bundesamt

**Entwicklung der privaten Konsumausgaben und des Umsatzes im Gastgewerbe (nach Quartalen in jeweiligen Preisen in %)\***



Quelle: Statistisches Bundesamt

\*Aktuellere Zahlen lagen seitens des Statistischen Bundesamtes bei Redaktionsschluss noch nicht vor.

## 2. Beschäftigung

### Anzahl der Beschäftigten im Gastgewerbe

Betriebsart	2015	
	Arbeitnehmer	Beschäftigte insgesamt*
Hotellerie	423.959	463.985
<b>Beherbergungsgewerbe</b>	<b>471.611</b>	<b>525.620</b>
Speisengeprägte Gastronomie	872.266	1.005.222
Getränkegeprägte Gastronomie	179.481	214.180
<b>Gaststättengewerbe</b>	<b>1.051.747</b>	<b>1.219.403</b>
Caterer und Erbringung sonst. Verpfl.dienstleist.	216.486	229.217
<b>Gastgewerbe insgesamt</b>	<b>1.739.844</b>	<b>1.974.240</b>

Berechnung auf Basis der Strukturerhebung im Gastgewerbe 2013 des Stat. Bundesamtes

\*inkl. tätiger Inhaber, mithelfender Familienangehöriger etc.

### Anzahl der sozialversicherungspflichtig Beschäftigten im Gastgewerbe

Veränderung ggü. Vorjahr in Klammern				
November 2015	Oktober 2015	September 2015	August 2015	Juli 2015
983.400 (+6,7%)	1.001.700 (+6,6%)	1.013.300 (+6,5%)	1.008.100 (+6,5%)	996.595 (+6,4%)

Quelle: Bundesagentur für Arbeit

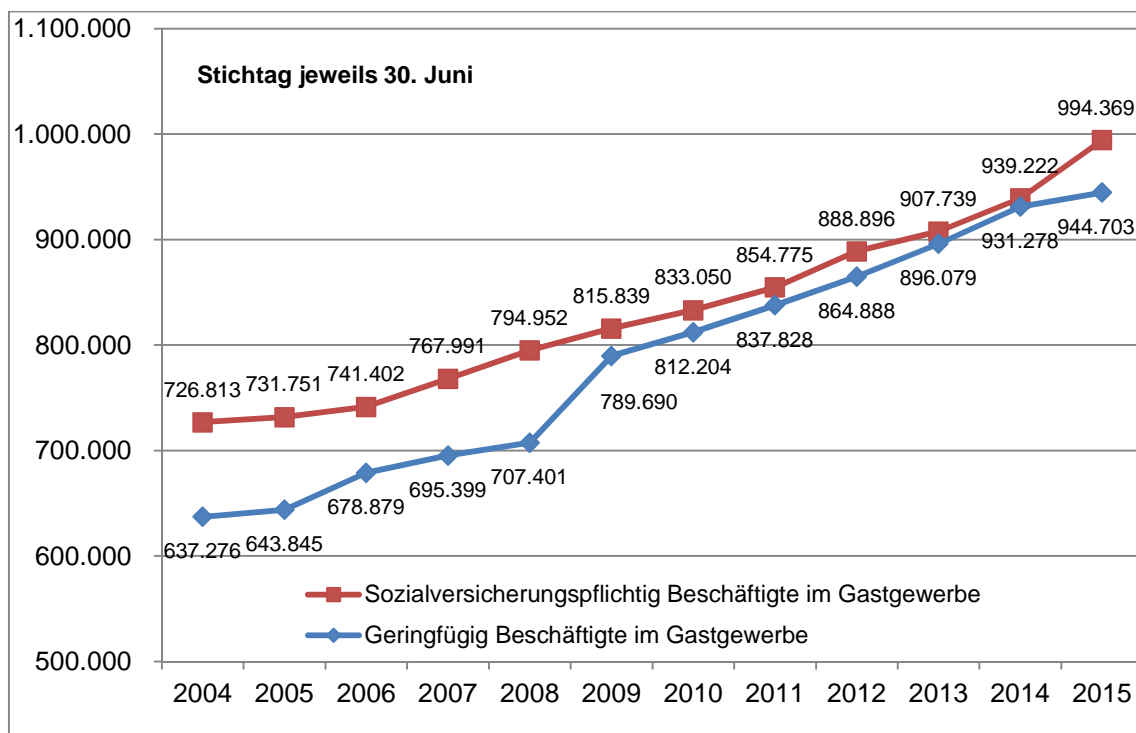
Aufgrund einer rückwirkenden Revision der Beschäftigungsstatistik im August 2014 weichen die Zahlen von zuvor veröffentlichten Daten früherer Stichtage ab.

## Anzahl der sozialversicherungspflichtig Beschäftigten nach Segmenten

Betriebsart	Stichtag 30. Juni 2015 (aktuell)	
	Beschäftigte	Veränderung ggü. Vorjahr
Hotellerie	263.134	+8.903 (+3,5%)
<b>Beherbergungsgewerbe</b>	<b>292.473</b>	<b>+9.310 (+3,3%)</b>
Speisengeprägte Gastronomie	513.284	+31.849 (+6,6%)
Getränkegeprägte Gastronomie	38.982	+3.317 (+9,3%)
<b>Gaststättengewerbe</b>	<b>552.266</b>	<b>+35.166 (+6,8%)</b>
Caterer und Erbringung sonst. Verpflegungsdienstleistungen	149.630	+10.671 (+7,7%)
<b>Gastgewerbe gesamt</b>	<b>994.369</b>	<b>+55.147 (+5,9%)</b>
<b>Wirtschaft gesamt</b>	<b>30.771.297</b>	<b>+596.792 (+2,0%)</b>

Quelle: Bundesagentur für Arbeit

## Entwicklung der sozialversicherungspflichtig und geringfügig Beschäftigten im Gastgewerbe

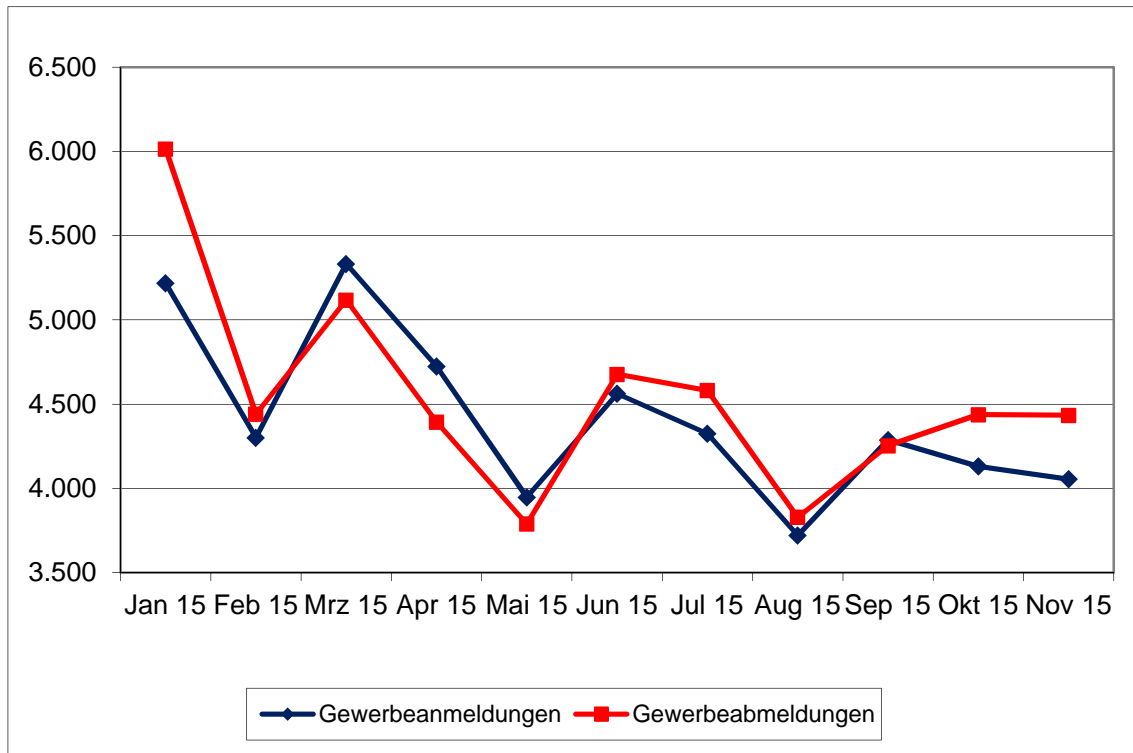


Quelle: Bundesagentur für Arbeit

Anzahl der geringfügig Beschäftigten für 2015 lag bei Redaktionsschluss noch nicht vor

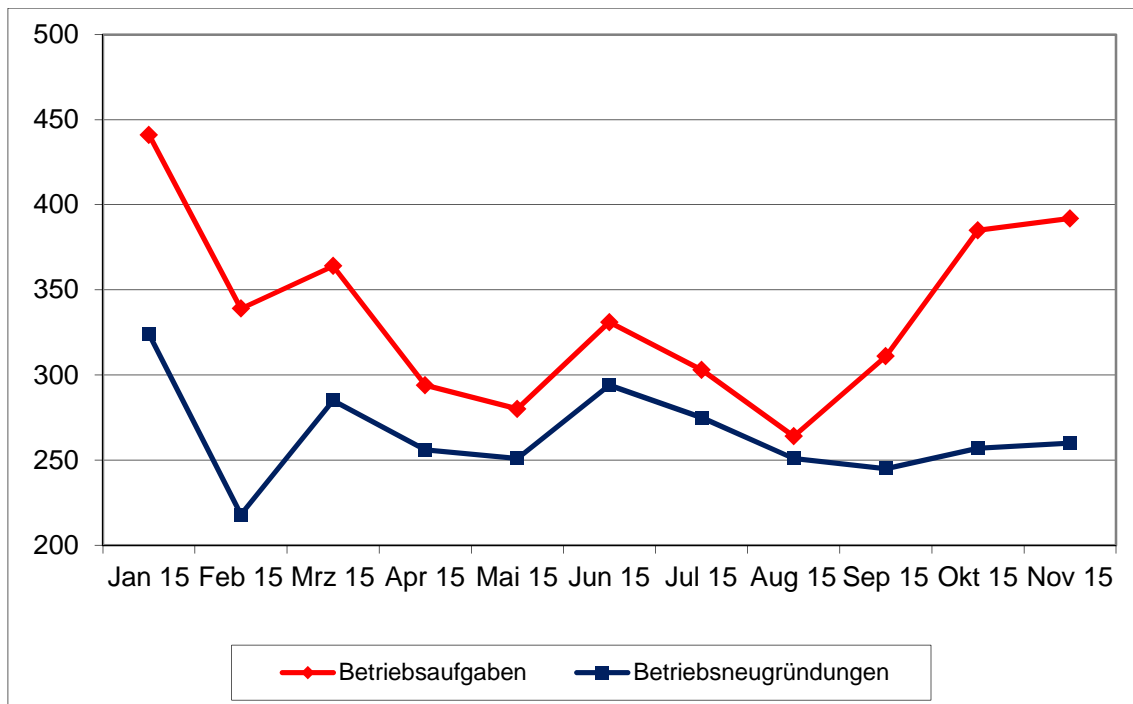
### 3. Gewerbebeanmeldungen und -abmeldungen

Anzahl der Gewerbebeanmeldungen und -abmeldungen im Gastgewerbe  
(Januar bis November 2015)\*



Quelle: Statistisches Bundesamt

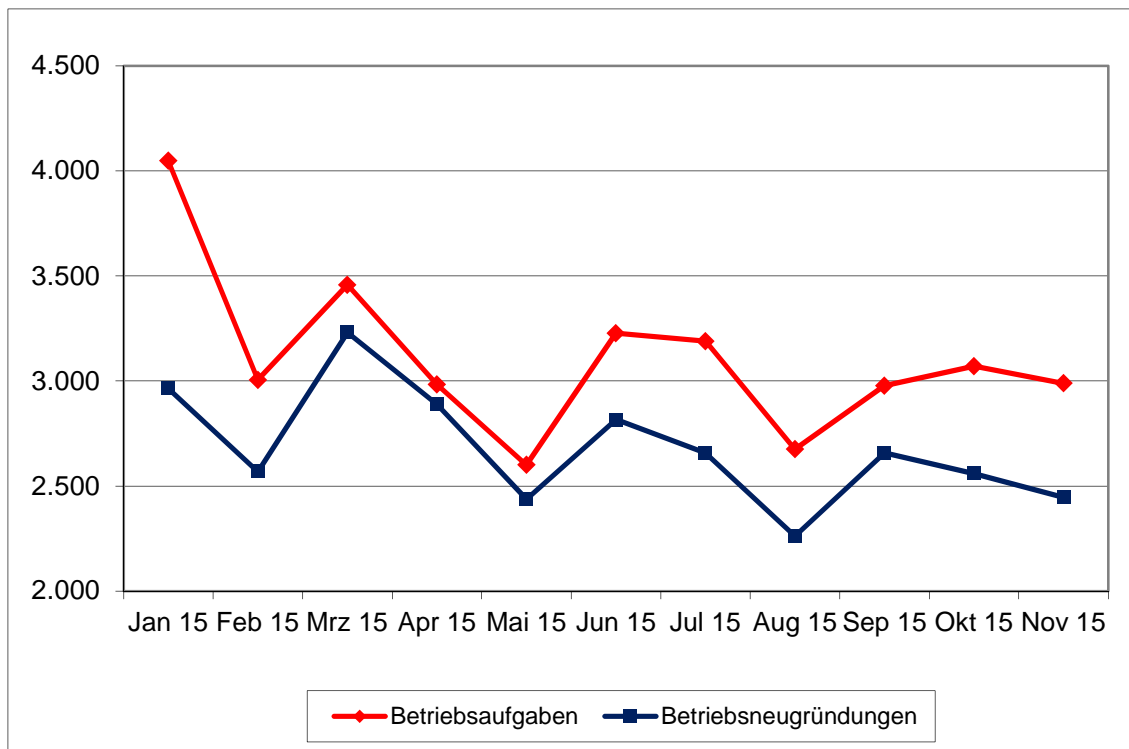
Anzahl der Betriebsneugründungen und -aufgaben im Beherbergungsgewerbe  
(Januar bis November 2015)\*



Quelle: Statistisches Bundesamt

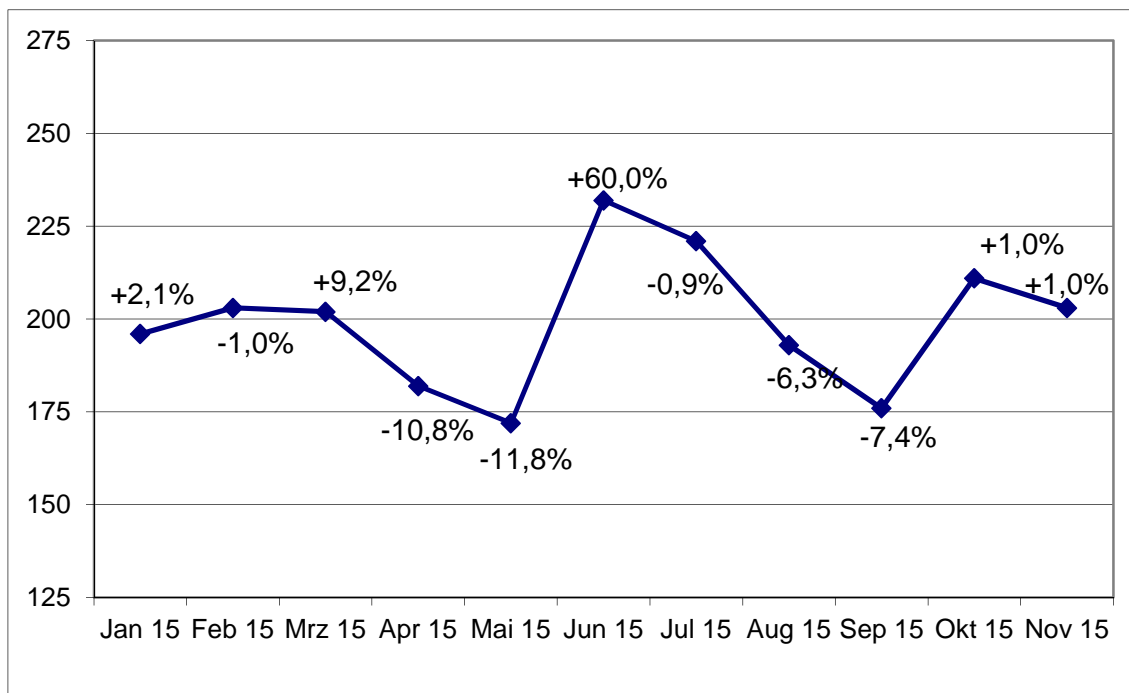
\* Aktuellere Zahlen lagen seitens des Statistischen Bundesamtes bei Redaktionsschluss noch nicht vor.

### Anzahl der Betriebsneugründungen und -aufgaben in der Gastronomie (Januar bis November 2015)\*



Quelle: Statistisches Bundesamt

### Anzahl der Insolvenzverfahren im Gastgewerbe Januar bis November 2015 (und Veränderung i. Vgl. zum Vorjahreszeitraum)\*



Quelle: Statistisches Bundesamt

\* Aktuellere Zahlen lagen seitens des Statistischen Bundesamtes bei Redaktionsschluss noch nicht vor.

## 4. Anzahl der umsatzsteuerpflichtigen Betriebe im Gastgewerbe

	2005	2006	2007	2008	2009	2010	2011	2012	2013
Hotels	11.061	11.141	11.156	11.067	11.022	11.328	11.411	11.407	11.311
Gasthöfe	17.948	17.556	17.062	16.675	16.543	16.852	16.556	16.035	15.467
Pensionen	6.177	6.130	6.039	6.049	6.004	6.242	5.800	5.502	5.300
Hotels garnis	3.597	3.585	3.608	3.595	3.586	3.741	3.675	3.664	3.606
<b>Hotellerie insgesamt</b>	<b>38.783</b>	<b>38.412</b>	<b>37.865</b>	<b>37.386</b>	<b>37.155</b>	<b>38.163</b>	<b>37.442</b>	<b>36.608</b>	<b>35.684</b>
Erholungs-, Ferienheime	419	386	385	379	343	345	332	305	296
Ferienzentren	199	219	216	213	230	246	241	230	234
Ferienhäuser/- wohnungen	3.391	3.465	3.588	3.784	3.909	5.074	5.011	5.069	5.244
Sonstiges Beherber- gungsgewerbe	3.041	3.099	3.173	3.214	3.285	3.587	3.578	3.564	3.580
<b>Beherbergungsgewerbe insgesamt</b>	<b>45.833</b>	<b>45.581</b>	<b>45.227</b>	<b>44.976</b>	<b>44.922</b>	<b>47.415</b>	<b>46.604</b>	<b>45.774</b>	<b>45.038</b>
Restaurants (mit/ohne Bedienung)	89.482	88.012	86.359	85.343	81.331	78.712	76.718	75.240	74.498
Schankwirtschaften	42.744	41.495	39.929	38.549	36.669	35.638	34.371	33.296	32.348
Bars, Diskotheken, Tanz/Vergnügungslokale	4.066	4.138	4.184	4.154	4.030	3.977	3.501	3.929	3.974
Cafés	9.912	10.229	10.301	10.321	10.672	10.726	10.835	11.043	11.135
Eissalons	6.869	6.822	6.769	6.664	6.340	6.099	5.927	5.771	5.638
Imbissstuben	27.737	28.202	28.466	28.625	29.727	30.262	30.858	31.086	31.077
Sonstige getränke- geprägte Gastronomie	7.534	7.637	7.492	8.352	6.807	6.249	5.836	5.582	5.338
<b>Gaststättengewerbe insgesamt</b>	<b>188.344</b>	<b>186.535</b>	<b>183.500</b>	<b>182.008</b>	<b>175.576</b>	<b>171.663</b>	<b>168.470</b>	<b>165.947</b>	<b>164.008</b>
<b>Caterer/Erbringer sonst. Ver- pfl.dienstleistungen</b>	<b>10.216</b>	<b>10.712</b>	<b>11.067</b>	<b>11.233</b>	<b>11.124</b>	<b>11.668</b>	<b>12.101</b>	<b>12.588</b>	<b>12.770</b>
<b>Gastgewerbe gesamt</b>	<b>244.393</b>	<b>242.828</b>	<b>239.794</b>	<b>238.217</b>	<b>231.622</b>	<b>230.746</b>	<b>227.175</b>	<b>224.309</b>	<b>221.816</b>

Quelle: Statistisches Bundesamt, Umsatzsteuerstatistik (liegt aktuell für das Jahr 2013 vor)



## 5. Ankünfte und Übernachtungen im Beherbergungsgewerbe

Anzahl und Veränderung zur Vorperiode in %	Januar bis Dezember 2015				Januar bis Dezember 2014			
	Ankünfte		Übernachtungen		Ankünfte		Übernachtungen	
<b>Hotellerie</b>	131 674 079	3,9	272 017 614	3,4	126 724 641	3,7	263 158 333	3,3
- davon Inländer	100 982 801	3,2	207 127 423	2,6	97 846 589	3,4	201 846 444	2,7
- davon Ausländer	30 691 278	6,3	64 890 191	5,8	28 878 052	4,6	61 311 889	5,1
<b>Beherbergung</b>	166 787 185	3,7	436 232 801	2,9	160 790 784	3,6	424 061 525	3,0
- davon Inländer	131 817 155	3,2	356 560 389	2,3	127 791 486	3,4	348 484 449	2,5
- davon Ausländer	34 970 030	6,0	79 672 412	5,4	32 999 298	4,6	75 577 076	5,1
Baden-Württemberg	20 379 883	4,4	50 763 289	3,3	19 519 560	4,4	49 126 497	2,9
Bayern	34 208 802	5,4	88 128 741	3,4	32 461 570	2,7	85 222 283	1,3
Berlin	12 369 293	4,2	<b>30 250 066</b>	<b>5,4</b>	11 871 326	4,8	28 688 683	6,5
Brandenburg	4 658 502	5,9	12 518 947	4,9	4 400 436	4,6	11 935 669	3,6
Bremen	1 257 804	4,5	2 374 748	3,8	1 203 888	6,1	2 288 584	11,0
Hamburg	6 276 613	3,7	12 639 295	5,3	6 051 766	2,9	12 008 154	3,5
Hessen	14 313 705	4,5	32 167 968	3,2	13 702 917	3,5	31 180 120	2,8
Mecklenburg-Vorpommern	7 394 706	2,0	29 468 190	2,6	7 250 770	2,4	28 722 978	2,0
Niedersachsen	13 444 539	2,8	41 310 035	2,2	13 080 201	2,2	40 423 767	1,3
Nordrhein-Westfalen	21 713 040	2,3	48 687 999	1,6	21 234 311	4,2	47 924 391	3,9
Rheinland-Pfalz	8 495 696	3,5	21 757 144	2,9	8 207 534	1,8	21 138 139	0,8
Saarland	983 750	1,7	2 979 537	2,0	962 524	9,2	2 898 336	12,7
Sachsen	7 405 916	0,0	<b>18 732 207</b>	<b>-0,9</b>	7 408 813	4,5	18 898 767	3,4
Sachsen-Anhalt	3 143 256	4,3	7 608 823	2,4	3 014 492	4,5	7 433 263	4,2
Schleswig-Holstein	7 031 316	4,0	27 082 997	2,8	6 758 071	6,8	26 347 370	6,2
Thüringen	3 710 364	1,5	9 762 815	-0,3	3 662 605	2,0	9 824 524	3,0

Durchschnittliche Auslastung der Gästezimmer (Hotellerie)	Jan.-Dez. 2015	Jan.-Dez. 2014
Deutschland	60,2%	59,1%
Baden-Württemberg	61,3%	59,5%
Bayern	59,5%	58,0%
Berlin	76,1%	74,0%
Brandenburg	53,3%	51,2%
Bremen	56,5%	59,2%
Hamburg	76,5%	76,9%
Hessen	60,3%	58,6%
Mecklenburg-Vorpommern	59,2%	57,3%
Niedersachsen	53,8%	52,8%
Nordrhein-Westfalen	58,3%	58,3%
Rheinland-Pfalz	51,2%	49,5%
Saarland	54,5%	52,8%
Sachsen	56,7%	57,2%
Sachsen-Anhalt	47,2%	49,3%
Schleswig-Holstein	62,4%	61,2%
Thüringen	52,6%	52,6%

Anzahl der Übernachtungen nach Herkunftsländern TOP 5 Jan.-Dez. 2015	
1. Niederlande	11 172 708
2. Schweiz	6 354 186
3. USA	5 600 424
4. UK	5 541 744
5. Italien	3 786 041

Übernachtungszuwächse nach Herkunftsländern TOP 5 Jan.-Dez. 2015	
1. Kroatien	46,5%
2. Taiwan	27,0%
3. China einschl. Hongkong	24,8%
4. Spanien	24,2%
5. Arabische Golfstaaten	17,7%

Quelle: Statistisches Bundesamt

**6. Das Gastgewerbe im Überblick****1.974.000 Beschäftigte<sup>1)</sup>**

Beherbergungsgewerbe	526.000
Gaststättengewerbe	1.219.000
Caterer und Erbringer sonstiger Verpflegungsdienstleistungen	229.000

**58.757 Auszubildende<sup>2)</sup>**

Koch/Köchin	21.062
Restaurantfachmann/-frau	6.757
Hotelfachmann/-frau	21.941
Hotelkaufmann/-frau	1.099
Fachmann/-frau für Systemgastronomie	4.291
Fachkraft im Gastgewerbe	3.607

**221.816 gastgewerblichen Betrieben<sup>3)</sup>**

Beherbergungsgewerbe	45.038
Gaststättengewerbe	164.008
Caterer und Erbringer sonstiger Verpflegungsdienstleistungen	12.770

**76,2 Mrd. Euro Jahresumsatz (netto)<sup>4)</sup>**

Beherbergungsgewerbe	26,7 Mrd. Euro
Gaststättengewerbe	41,8 Mrd. Euro
Caterer und Erbringer sonstiger Verpflegungsdienstleistungen	7,7 Mrd. Euro

1) Eigene Berechnungen basierend auf Gastgewerbestatistik 2013, Statistisches Bundesamt

2) DIHK Februar 2015

3) nach Umsatzsteuerstatistik 2013 (veröffentlicht im März 2015), Statistisches Bundesamt

4) Eigene Berechnungen basierend auf Umsatzsteuerstatistik 2013, Statistisches Bundesamt

Berlin, Februar 2016