

## DEHOGA Zahlenspiegel 2. Quartal 2015

1. Umsatzentwicklung.....	1
2. Beschäftigung.....	4
3. Gewerbeanmeldungen und -abmeldungen.....	6
4. Anzahl der umsatzsteuerpflichtigen Betriebe.....	8
5. Ankünfte und Übernachtungen im Beherbergungsgewerbe.....	9
6. Ausbildungssituation im Gastgewerbe.....	10
7. Gastgewerbe im Überblick.....	11

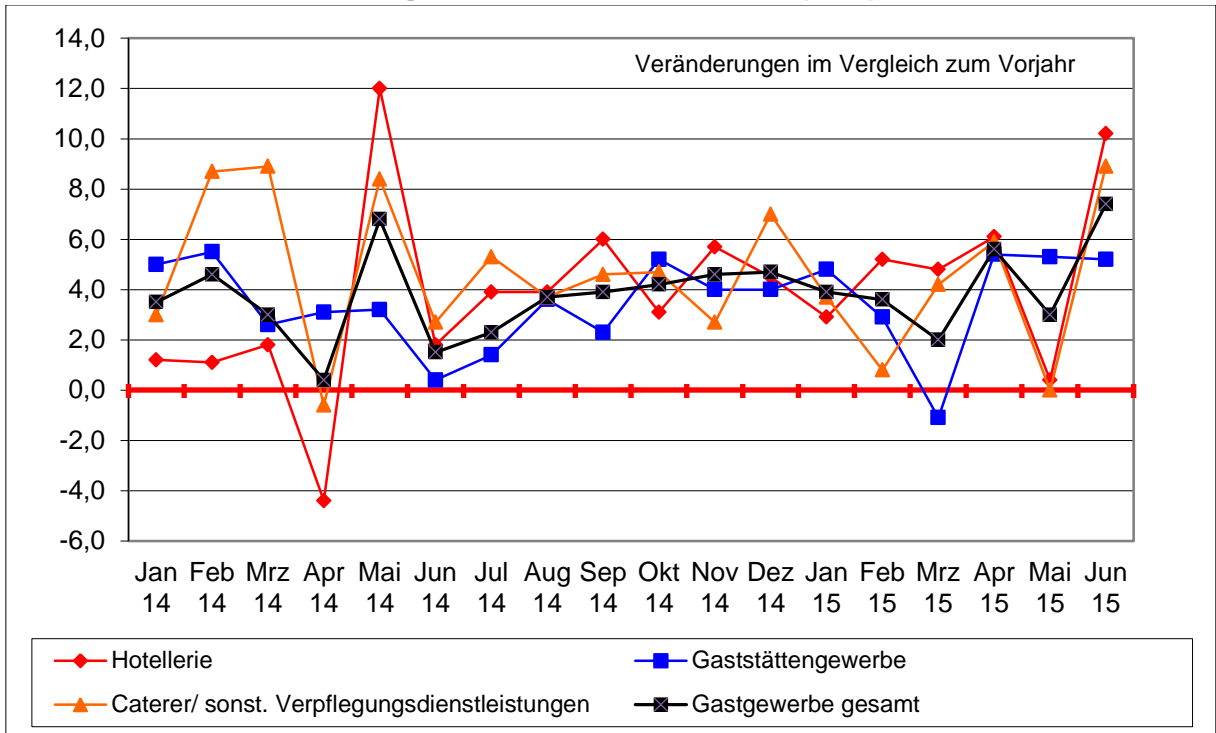
### 1. Umsatzentwicklung

Umsatzentwicklung im Gastgewerbe 2. Quartal 2015 und 1. Halbjahr 2015  
(Veränderungen gegenüber Vorjahreszeitraum)

Betriebsart	2. Quartal 2015		1. Halbjahr 2015	
	nominal	real	nominal	real
Hotellerie (Hotels, Hotels garnis, Gasthöfe, Pensionen)	5,4%	2,7%	5,0%	2,4%
<b>Beherbergungsgewerbe insgesamt</b>	<b>5,4%</b>	<b>2,7%</b>	<b>5,0%</b>	<b>2,4%</b>
Speisengeprägte Gastronomie	5,7%	2,7%	4,3%	1,4%
Getränkegeprägte Gastronomie	2,3%	-1,0%	0,7%	-2,5%
<b>Gaststättengewerbe insgesamt</b>	<b>5,3%</b>	<b>2,3%</b>	<b>3,8%</b>	<b>1,0%</b>
Caterer und sonstige Verpflegungsdienstleistungen	4,9%	3,0%	4,0%	2,1%
<b>Gastgewerbe insgesamt</b>	<b>5,2%</b>	<b>2,5%</b>	<b>4,4%</b>	<b>1,7%</b>

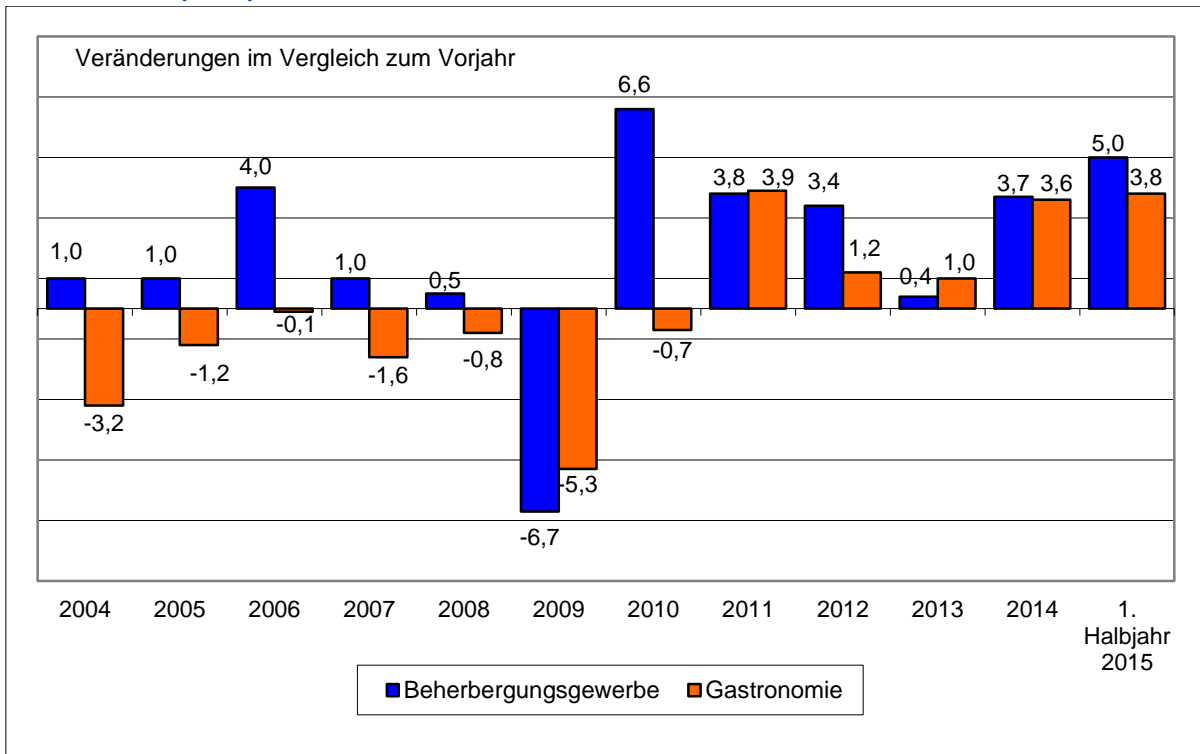
Quelle: Statistisches Bundesamt/ GENESIS-online

Nominale Umsatzentwicklung Januar 2014 bis Juni 2015 (in %)



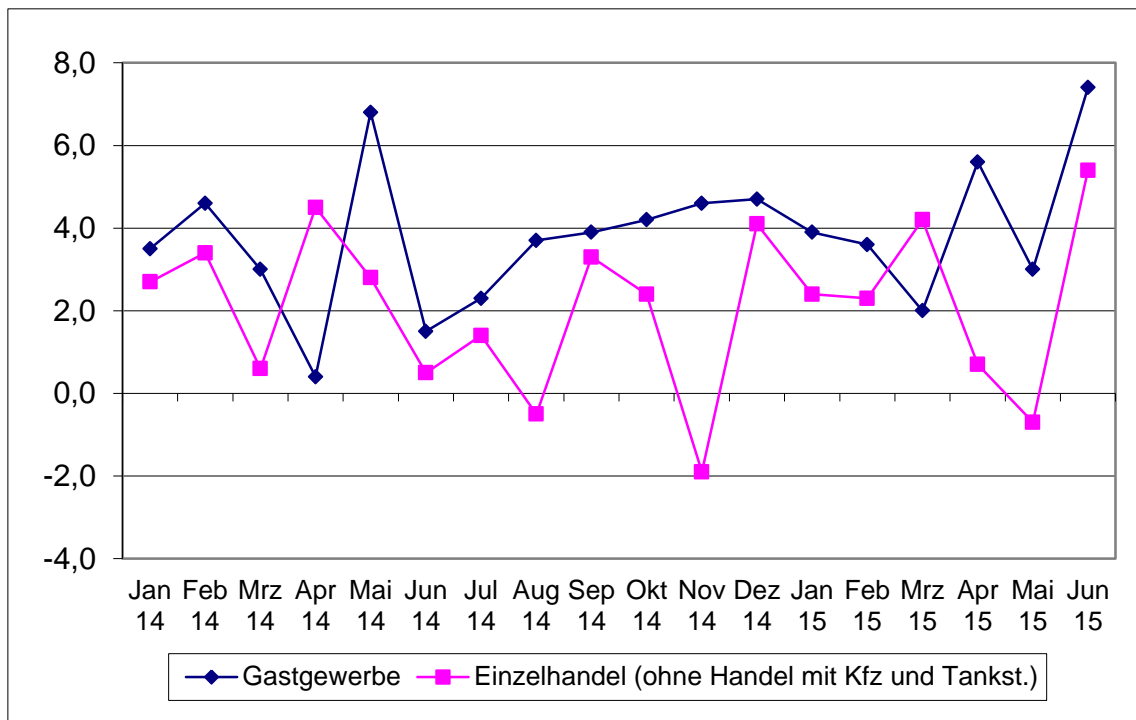
Quelle: Statistisches Bundesamt/ GENESIS-online

Nominale Umsatzentwicklung Beherbergungsgewerbe und Gastronomie 2004 – 2015 (in %)



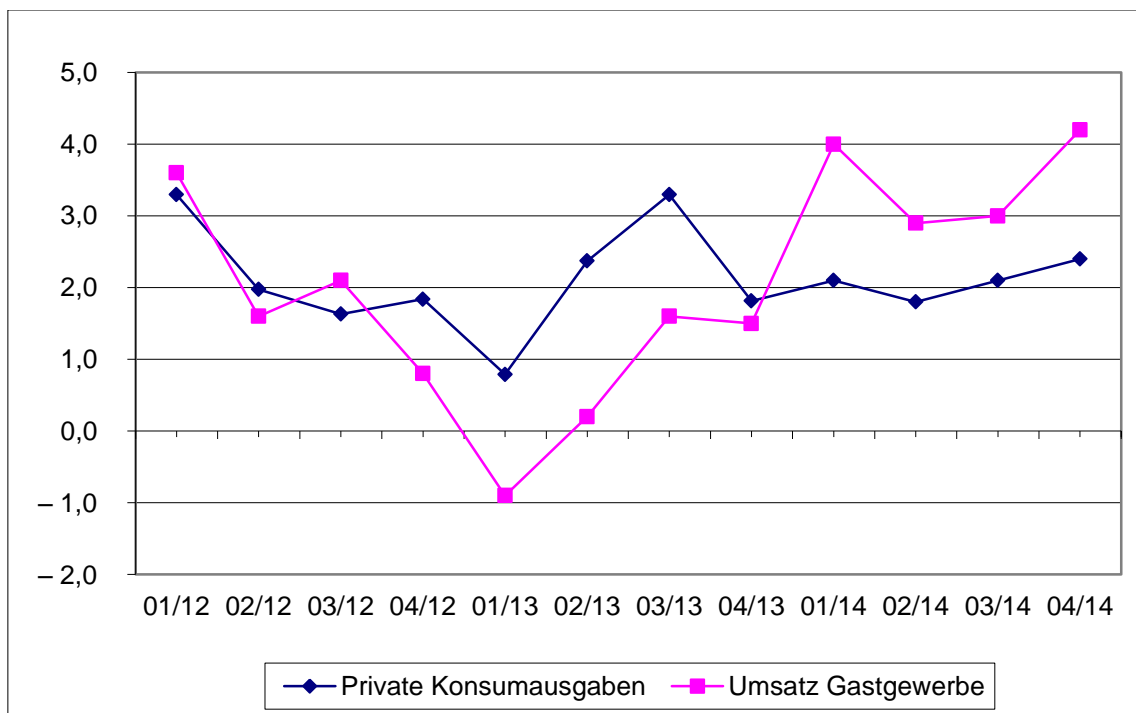
Quelle: Statistisches Bundesamt/ GENESIS-online

**Nominale Umsatzentwicklung im Gastgewerbe im Vergleich mit dem Einzelhandel (Januar 2014 bis Juni 2015 in %)**



Quelle: Statistisches Bundesamt

**Entwicklung der privaten Konsumausgaben und des Umsatzes im Gastgewerbe (nach Quartalen in jeweiligen Preisen in %)\***



Quelle: Statistisches Bundesamt

\*Aktuellere Zahlen lagen seitens des Statistischen Bundesamtes bei Redaktionsschluss noch nicht vor.

## 2. Beschäftigung

### Anzahl der Beschäftigten im Gastgewerbe

Betriebsart	2014	
	Arbeitnehmer	Beschäftigte insgesamt*
Hotellerie	440.919	481.556
<b>Beherbergungsgewerbe</b>	<b>486.391</b>	<b>539.330</b>
Speisengeprägte Gastronomie	898.783	1.047.881
Getränkegeprägte Gastronomie	179.846	222.451
<b>Gaststättengewerbe</b>	<b>1.078.629</b>	<b>1.270.332</b>
Caterer und Erbringung sonst. Verpfl.dienstleist.	217.828	231.092
<b>Gastgewerbe insgesamt</b>	<b>1.782.848</b>	<b>2.040.754</b>

Berechnung auf Basis der Strukturhebung im Gastgewerbe 2012 des Stat. Bundesamtes

\*inkl. tätiger Inhaber, mithelfender Familienangehöriger etc.

### Anzahl der sozialversicherungspflichtig Beschäftigten im Gastgewerbe

Veränderung ggü. Vorjahr in Klammern				
Mai 2015	April 2015	März 2015	Februar 2015	Januar 2015
986.600 (+5,7%)	970.000 (+5,5%)	943.000 (+5,7%)	914.500 (+5,5%)	904.957 (+4,9%)

Quelle: Bundesagentur für Arbeit

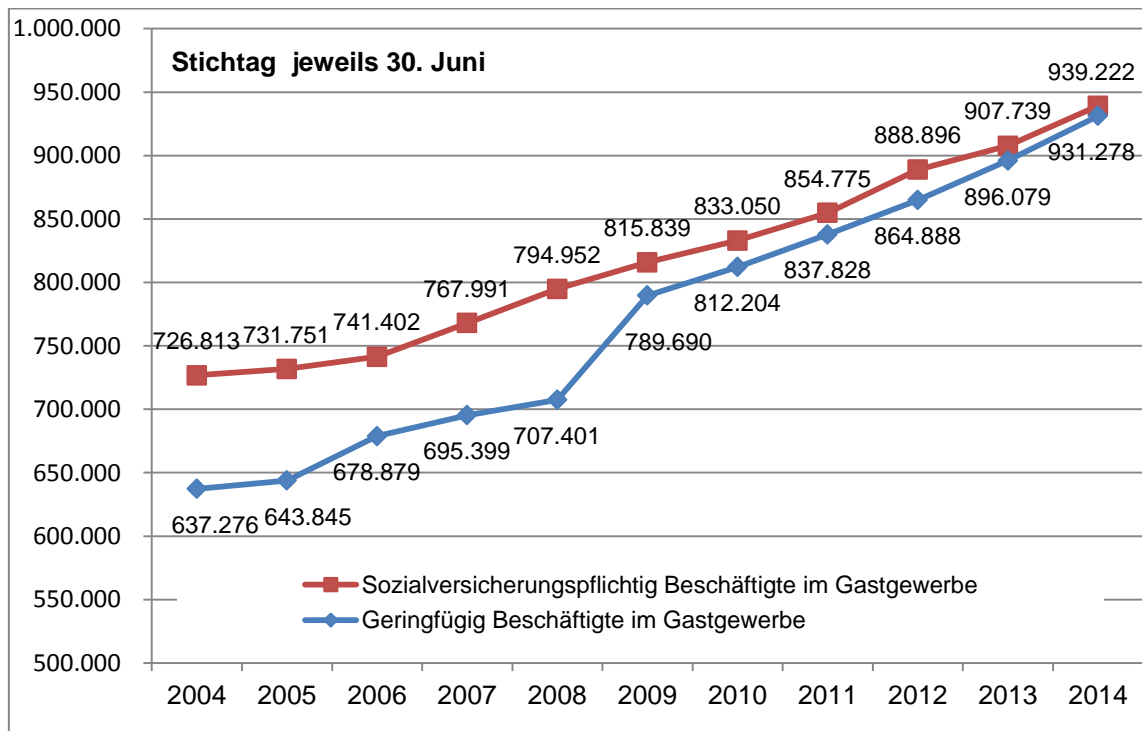
Aufgrund einer rückwirkenden Revision der Beschäftigungsstatistik im August 2014 weichen die Zahlen von zuvor veröffentlichten Daten früherer Stichtage ab.

## Anzahl der sozialversicherungspflichtig Beschäftigten nach Segmenten

Betriebsart	Stichtag 31. Dezember 2014 (aktuell)
	Anzahl der Beschäftigten
Hotellerie	251.529
<b>Beherbergungsgewerbe</b>	<b>276.199</b>
Speisengeprägte Gastronomie	462.518
Getränkegeprägte Gastronomie	34.826
<b>Gaststättengewerbe</b>	<b>497.344</b>
Caterer und Erbringung sonst. Verpfl.dienstleist.	142.303
<b>Gastgewerbe insgesamt</b>	<b>915.846</b>

Quelle: Bundesagentur für Arbeit

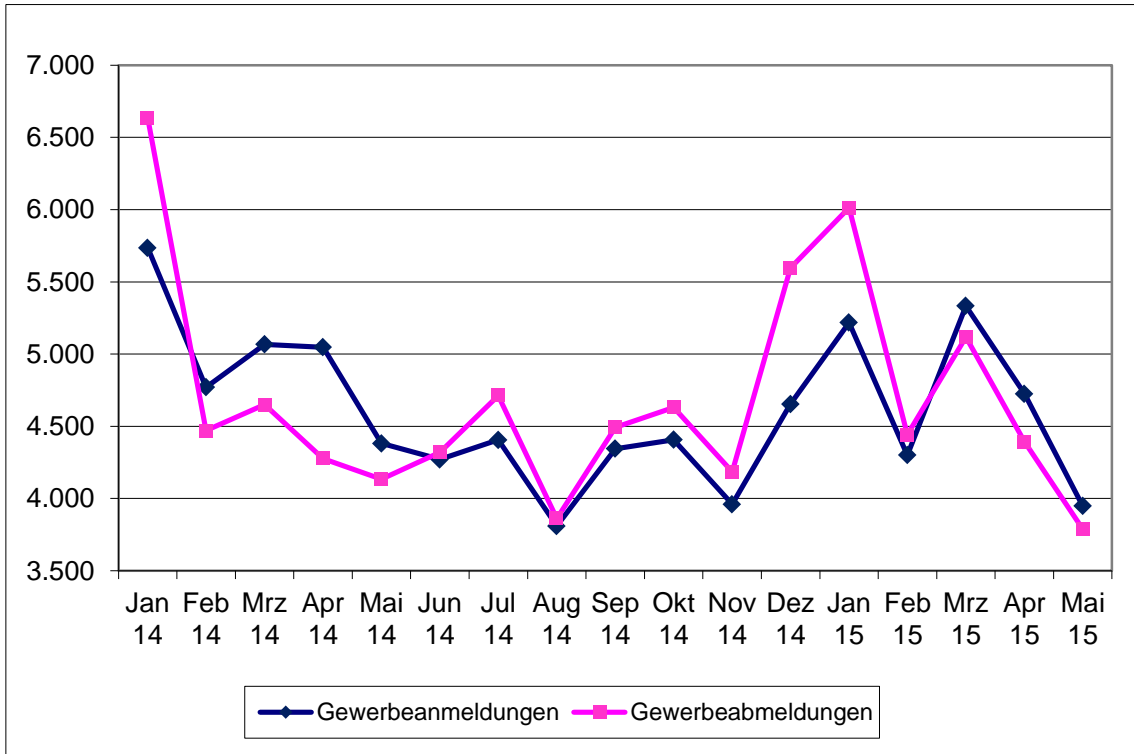
## Entwicklung der sozialversicherungspflichtig und geringfügig Beschäftigten im Gastgewerbe



Quelle: Bundesagentur für Arbeit

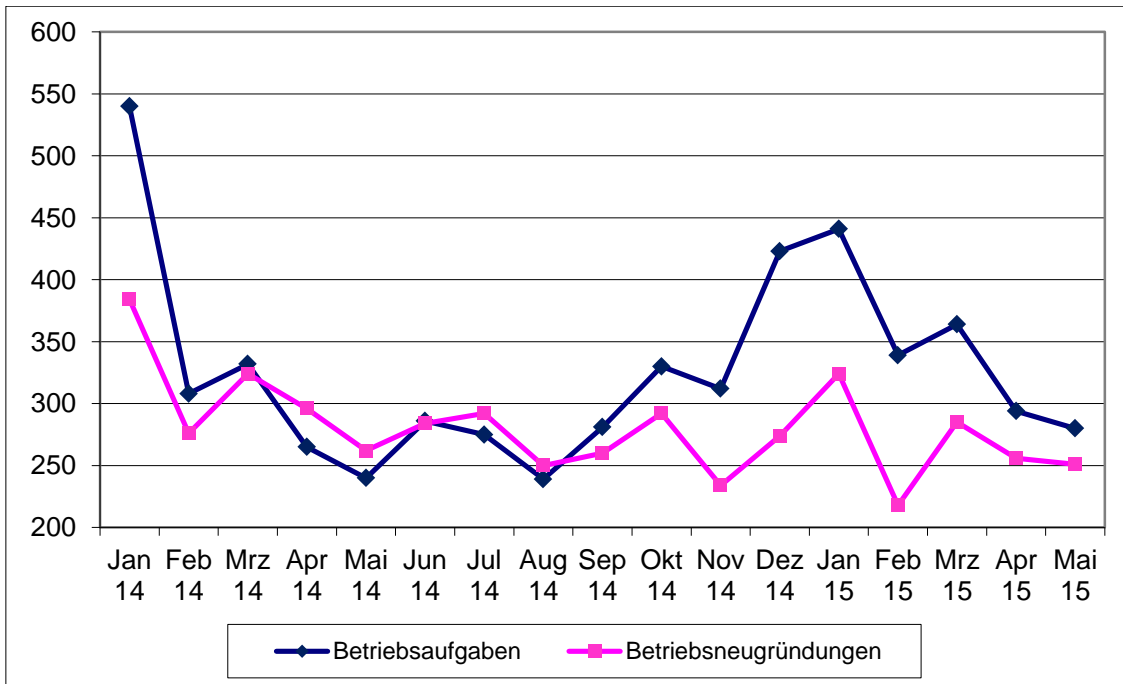
**3. Gewerbebeanmeldungen und -abmeldungen**

**Anzahl der Gewerbebeanmeldungen und -abmeldungen im Gastgewerbe (Januar 2014 bis Mai 2015)\***



Quelle: Statistisches Bundesamt

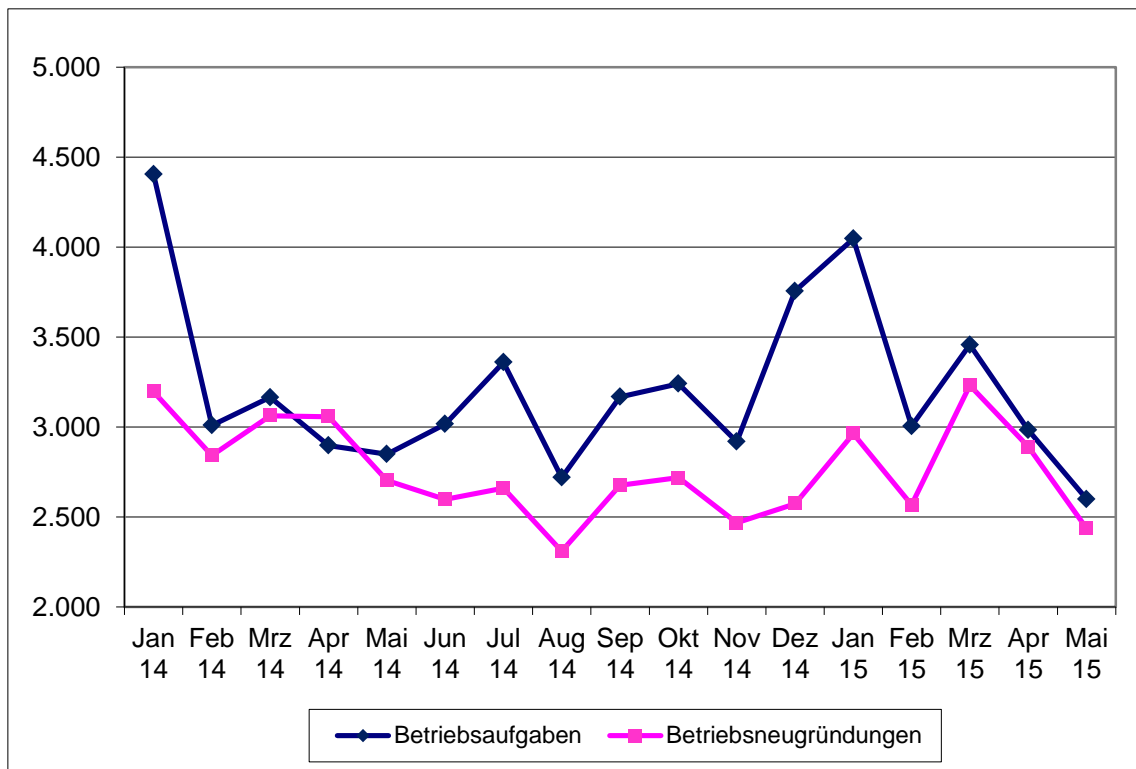
**Anzahl der Betriebsneugründungen und -aufgaben im Beherbergungsgewerbe (Januar 2014 bis Mai 2015)\***



Quelle: Statistisches Bundesamt

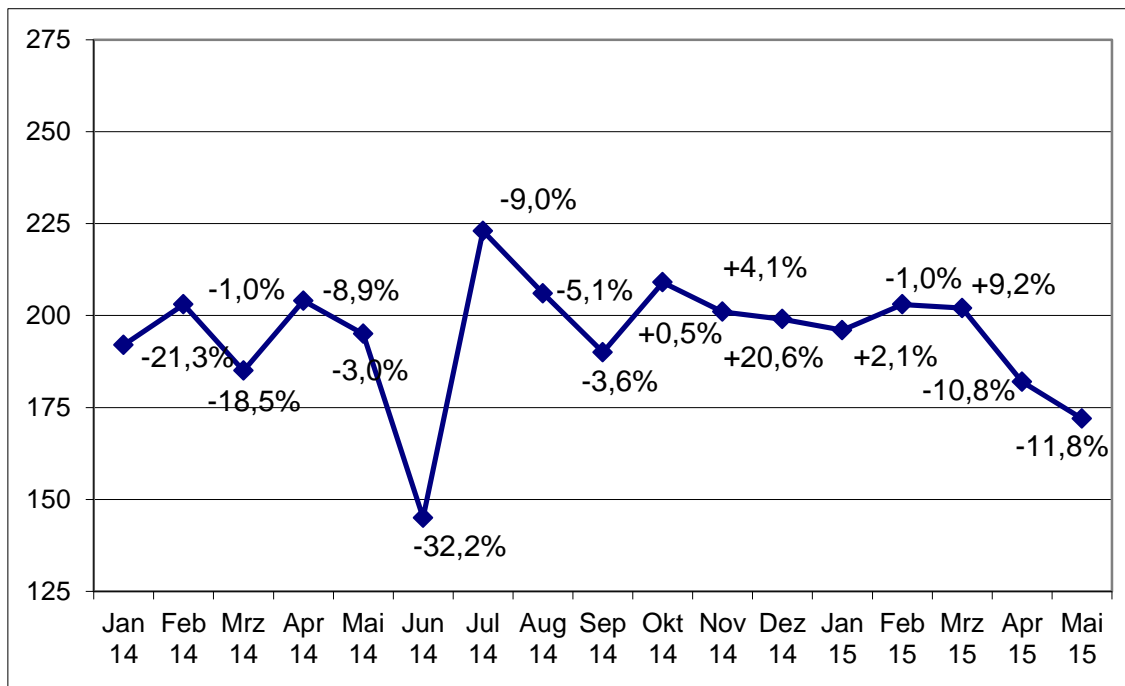
\* Aktuellere Zahlen lagen seitens des Statistischen Bundesamtes bei Redaktionsschluss noch nicht vor.

**Anzahl der Betriebsneugründungen und -aufgaben in der Gastronomie  
(Januar 2014 bis Mai 2015)\***



Quelle: Statistisches Bundesamt

**Anzahl der Insolvenzverfahren im Gastgewerbe Januar 2014 bis Mai 2015  
(und Veränderung i. Vgl. zum Vorjahreszeitraum)\***



Quelle: Statistisches Bundesamt

\* Aktuellere Zahlen lagen seitens des Statistischen Bundesamtes bei Redaktionsschluss noch nicht vor.

## 4. Anzahl der umsatzsteuerpflichtigen Betriebe im Gastgewerbe

	2005	2006	2007	2008	2009	2010	2011	2012	2013
Hotels	11.061	11.141	11.156	11.067	11.022	11.328	11.411	11.407	11.311
Gasthöfe	17.948	17.556	17.062	16.675	16.543	16.852	16.556	16.035	15.467
Pensionen	6.177	6.130	6.039	6.049	6.004	6.242	5.800	5.502	5.300
Hotels garnis	3.597	3.585	3.608	3.595	3.586	3.741	3.675	3.664	3.606
<b>Hotellerie insgesamt</b>	<b>38.783</b>	<b>38.412</b>	<b>37.865</b>	<b>37.386</b>	<b>37.155</b>	<b>38.163</b>	<b>37.442</b>	<b>36.608</b>	<b>35.684</b>
Erholungs-, Ferienheime	419	386	385	379	343	345	332	305	296
Ferienzentren	199	219	216	213	230	246	241	230	234
Ferienhäuser/- wohnungen	3.391	3.465	3.588	3.784	3.909	5.074	5.011	5.069	5.244
Sonstiges Beherber- gungsgewerbe	3.041	3.099	3.173	3.214	3.285	3.587	3.578	3.564	3.580
<b>Beherbergungsgewerbe insgesamt</b>	<b>45.833</b>	<b>45.581</b>	<b>45.227</b>	<b>44.976</b>	<b>44.922</b>	<b>47.415</b>	<b>46.604</b>	<b>45.774</b>	<b>45.038</b>
Restaurants (mit/ohne Bedienung)	89.482	88.012	86.359	85.343	81.331	78.712	76.718	75.240	74.498
Schankwirtschaften	42.744	41.495	39.929	38.549	36.669	35.638	34.371	33.296	32.348
Bars, Diskotheken, Tanz/Vergnügungslokale	4.066	4.138	4.184	4.154	4.030	3.977	3.501	3.929	3.974
Cafés	9.912	10.229	10.301	10.321	10.672	10.726	10.835	11.043	11.135
Eissalons	6.869	6.822	6.769	6.664	6.340	6.099	5.927	5.771	5.638
Imbissstuben	27.737	28.202	28.466	28.625	29.727	30.262	30.858	31.086	31.077
Sonstige getränke- geprägte Gastronomie	7.534	7.637	7.492	8.352	6.807	6.249	5.836	5.582	5.338
<b>Gaststättengewerbe insgesamt</b>	<b>188.344</b>	<b>186.535</b>	<b>183.500</b>	<b>182.008</b>	<b>175.576</b>	<b>171.663</b>	<b>168.470</b>	<b>165.947</b>	<b>164.008</b>
<b>Caterer/Erbringer sonst. Ver- pfl.dienstleistungen</b>	<b>10.216</b>	<b>10.712</b>	<b>11.067</b>	<b>11.233</b>	<b>11.124</b>	<b>11.668</b>	<b>12.101</b>	<b>12.588</b>	<b>12.770</b>
<b>Gastgewerbe gesamt</b>	<b>244.393</b>	<b>242.828</b>	<b>239.794</b>	<b>238.217</b>	<b>231.622</b>	<b>230.746</b>	<b>227.175</b>	<b>224.309</b>	<b>221.816</b>

Quelle: Statistisches Bundesamt, Umsatzsteuerstatistik (liegt aktuell für das Jahr 2013 vor)



## 5. Ankünfte und Übernachtungen im Beherbergungsgewerbe

Anzahl und Veränderung zur Vorperiode in %	1. Halbjahr 2015				Gesamtjahr 2014			
	Ankünfte		Übernachtungen		Ankünfte		Übernachtungen	
<b>Hotellerie</b>	60 537 264	4,6%	123 210 717	3,9%	126 724 641	3,7%	263 158 333	3,3%
- davon Inländer	46 904 775	4,1%	94 481 675	3,5%	97 846 589	3,4%	201 846 444	2,7%
- davon Ausländer	13 632 489	6,5%	28 729 042	5,4%	28 878 052	4,6%	61 311 889	5,1%
<b>Beherbergung</b>	76 005 322	4,0%	193 653 770	3,2%	160 790 784	3,6%	424 061 525	3,0%
- davon Inländer	60 692 100	3,6%	159 248 068	2,9%	127 791 486	3,4%	348 484 449	2,5%
- davon Ausländer	15 313 222	5,7%	34 405 702	4,7%	32 999 298	4,6%	75 577 076	5,1%
Baden-Württemberg	9 254 010	5,3%	22 762 397	3,8%	19 519 560	4,4%	49 126 497	2,9%
Bayern	15 155 510	4,8%	38 862 066	3,0%	32 461 570	2,7%	85 222 283	1,3%
Berlin	5 815 492	4,9%	13 809 159	4,8%	11 871 326	4,8%	28 688 683	6,5%
Brandenburg	2 070 298	4,1%	5 365 819	3,8%	4 400 436	4,6%	11 935 669	3,6%
Bremen	580 561	5,5%	1 096 784	5,6%	1 203 888	6,1%	2 288 584	11,0%
Hamburg	2 943 763	4,6%	5 835 606	5,6%	6 051 766	2,9%	12 008 154	3,5%
Hessen	6 812 452	5,7%	15 273 856	4,5%	13 702 917	3,5%	31 180 120	2,8%
Mecklenburg-Vorpommern	3 057 653	1,0%	11 213 237	1,8%	7 250 770	2,4%	28 722 978	2,0%
Niedersachsen	6 194 641	3,3%	18 210 490	2,5%	13 080 201	2,2%	40 423 767	1,3%
Nordrhein-Westfalen	10 450 364	2,8%	23 434 027	2,7%	21 234 311	4,2%	47 924 391	3,9%
Rheinland-Pfalz	3 746 510	4,0%	9 403 977	3,9%	8 207 534	1,8%	21 138 139	0,8%
Saarland	456 865	0,3%	1 375 970	0,1%	962 524	9,2%	2 898 336	12,7%
Sachsen	3 357 002	0,7%	8 540 099	0,7%	7 408 813	4,5%	18 898 767	3,4%
Sachsen-Anhalt	1 417 747	2,9%	3 403 149	0,7%	3 014 492	4,5%	7 433 263	4,2%
Schleswig-Holstein	2 980 527	4,1%	10 619 110	3,6%	6 758 071	6,8%	26 347 370	6,2%
Thüringen	1 711 927	2,6%	4 448 024	2,4%	3 662 605	2,0%	9 824 524	3,0%

Durchschnittliche Auslastung der Gästezimmer (Hotellerie)	1. Halbjahr 2015	Jan.-Dez. 2014
Deutschland	57,3%	59,1%
Baden-Württemberg	58,4%	59,5%
Bayern	55,3%	58,0%
Berlin	72,5%	74,0%
Brandenburg	48,9%	51,2%
Bremen	53,5%	59,2%
Hamburg	74,7%	76,9%
Hessen	59,6%	58,6%
Mecklenburg-Vorpommern	53,0%	57,3%
Niedersachsen	51,5%	52,8%
Nordrhein-Westfalen	57,8%	58,3%
Rheinland-Pfalz	47,9%	49,5%
Saarland	51,7%	52,8%
Sachsen	53,3%	57,2%
Sachsen-Anhalt	46,0%	49,3%
Schleswig-Holstein	56,3%	61,2%
Thüringen	50,0%	52,6%

Anzahl der Übernachtungen nach Herkunftsländern TOP 5 1. Halbjahr 2015	
1. Niederlande	4 375 425
2. Schweiz	2 778 800
3. USA	2 465 058
4. UK	2 402 864
5. Italien	1 713 026

Übernachtungszuwächse nach Herkunftsländern TOP 5 1. Halbjahr 2015	
1. Kroatien	48,3%
2. Taiwan	26,5%
3. China einschl. Hongkong	26,1%
4. Irland	21,6%
5. Korea, Republik	18,6%

Quelle: Statistisches Bundesamt

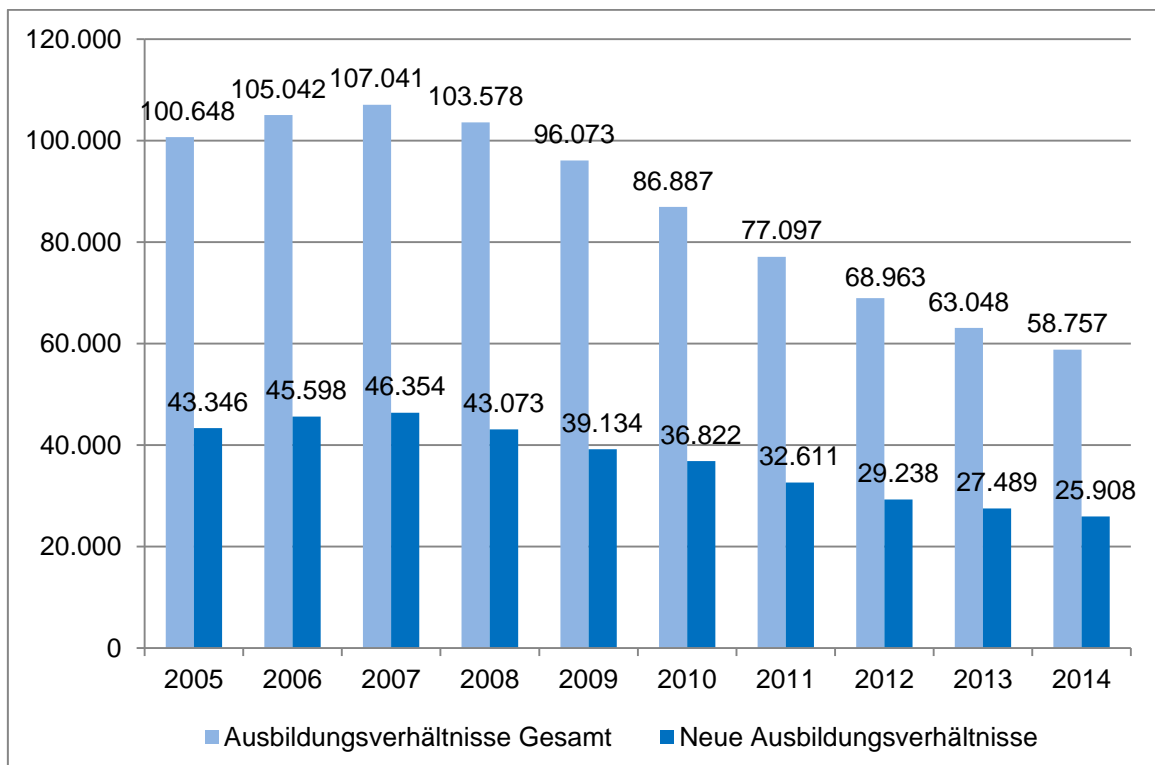
## 6. Zur Ausbildungssituation im Gastgewerbe

Aktuelle Entwicklung der neu abgeschlossenen Ausbildungsverhältnisse nach Berufen

Beruf	2013	2014	Entwicklung in %
Koch/Köchin	9.750	9.246	-5,2
Restaurantfachmann/-frau	3.469	3.168	-8,7
Hotelfachmann/-frau	9.671	9.261	-4,2
Hotelkaufmann/-frau	473	432	-8,7
Fachmann/-frau für Systemgastronomie	1.952	1.778	-8,9
Fachkraft im Gastgewerbe	2.174	2.023	-6,9
<b>Summe</b>	<b>27.489</b>	<b>25.908</b>	<b>-5,8</b>

Aktuelle Entwicklung aller fortbestehenden und neu abgeschlossenen Ausbildungsverhältnisse nach Berufen

Beruf	2013	2014	Entwicklung in %
Koch/Köchin	23.029	21.062	-8,5
Restaurantfachmann/-frau	7.485	6.757	-9,7
Hotelfachmann/-frau	22.750	21.941	-3,6
Hotelkaufmann/-frau	1.095	1.099	+0,4
Fachmann/-frau für Systemgastronomie	4.667	4.291	-8,1
Fachkraft im Gastgewerbe	4.022	3.607	-10,3
<b>Summe</b>	<b>63.048</b>	<b>58.757</b>	<b>-6,8</b>



Quelle: DIHK, März 2015

## 7. Das Gastgewerbe im Überblick

### 1.783.000 Beschäftigte (Arbeitnehmer)<sup>1)</sup>

Beherbergungsgewerbe	486.000
Gaststättengewerbe	1.079.000
Caterer und Erbringer sonstiger Verpflegungsdienstleistungen	218.000

### 58.757 Auszubildende<sup>2)</sup>

Koch/Köchin	21.062
Restaurantfachmann/-frau	6.757
Hotelfachmann/-frau	21.941
Hotelkaufmann/-frau	1.099
Fachmann/-frau für Systemgastronomie	4.291
Fachkraft im Gastgewerbe	3.607

### 221.816 gastgewerblichen Betrieben<sup>3)</sup>

Beherbergungsgewerbe	45.038
Gaststättengewerbe	164.008
Caterer und Erbringer sonstiger Verpflegungsdienstleistungen	12.770

### 73,2 Mrd. Euro Jahresumsatz (netto)<sup>4)</sup>

Beherbergungsgewerbe	25,6 Mrd. Euro
Gaststättengewerbe	40,3 Mrd. Euro
Caterer und Erbringer sonstiger Verpflegungsdienstleistungen	7,3 Mrd. Euro

1) Eigene Berechnung basierend auf Gastgewerbestatistik 2012, Statistisches Bundesamt

2) DIHK März 2015

3) nach Umsatzsteuerstatistik 2013 (veröffentlicht im März 2015), Statistisches Bundesamt

4) Eigene Berechnung basierend auf Umsatzsteuerstatistik 2013, Statistisches Bundesamt

Berlin, 19. August 2015