

1. Umsatzentwicklung.....	1
2. Beschäftigung.....	4
3. Gewerbeanmeldungen und -abmeldungen.....	6
4. Anzahl der umsatzsteuerpflichtigen Betriebe.....	8
5. Ankünfte und Übernachtungen im Beherbergungsgewerbe.....	9
6. Ausbildungssituation im Gastgewerbe.....	10
7. Gastgewerbe im Überblick.....	11

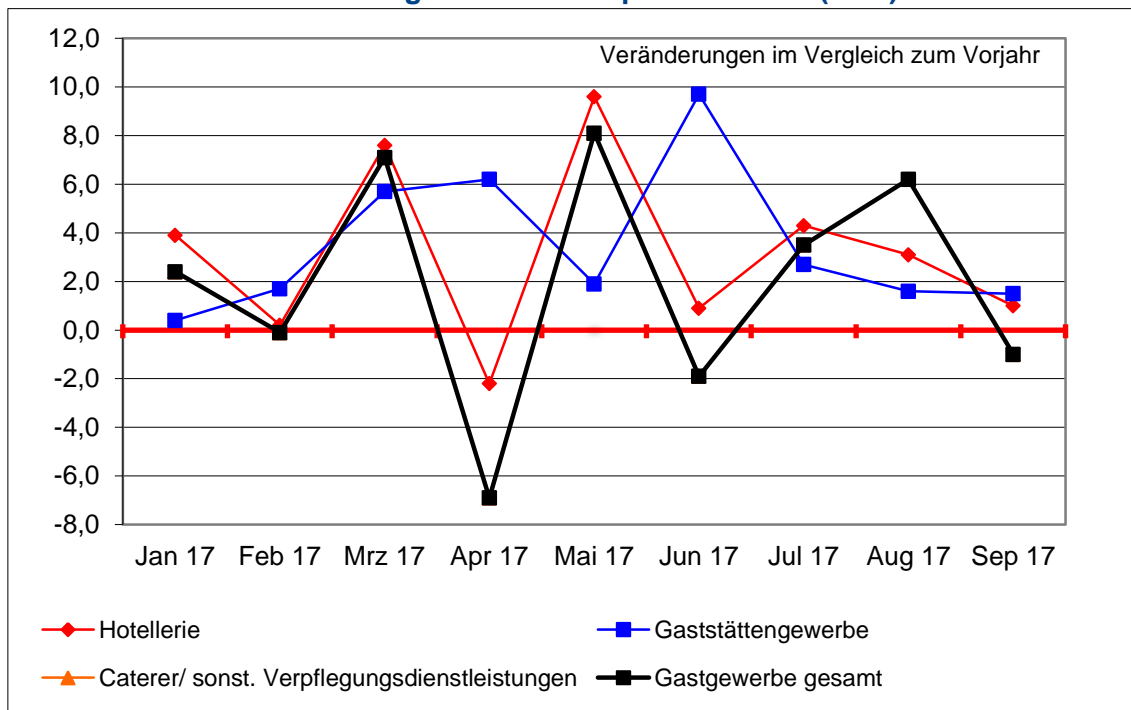
## 1. Umsatzentwicklung

Umsatzentwicklung im Gastgewerbe 3. Quartal 2017 und Jan.-Sept. 2017  
 (Veränderungen gegenüber Vorjahreszeitraum)

Betriebsart	3. Quartal 2017		Januar-September 2017	
	nominal	real	nominal	real
Hotellerie (Hotels, Hotels garnis, Gasthöfe, Pensionen)	2,7%	0,2%	3,2%	1,2%
<b>Beherbergungsgewerbe insgesamt</b>	<b>2,3%</b>	<b>-0,2%</b>	<b>2,9%</b>	<b>1,0%</b>
speisengeprägte Gastronomie	2,2%	0,0%	3,9%	1,7%
getränkegeprägte Gastronomie	-0,6%	-2,8%	0,3%	-1,6%
<b>Gaststättengewerbe insgesamt</b>	<b>1,9%</b>	<b>-0,3%</b>	<b>3,5%</b>	<b>1,4%</b>
Caterer und sonstige Verpflegungsdienstleistungen	2,7%	0,8%	1,8%	-0,1%
<b>Gastgewerbe insgesamt</b>	<b>2,2%</b>	<b>-0,1%</b>	<b>3,1%</b>	<b>1,0%</b>

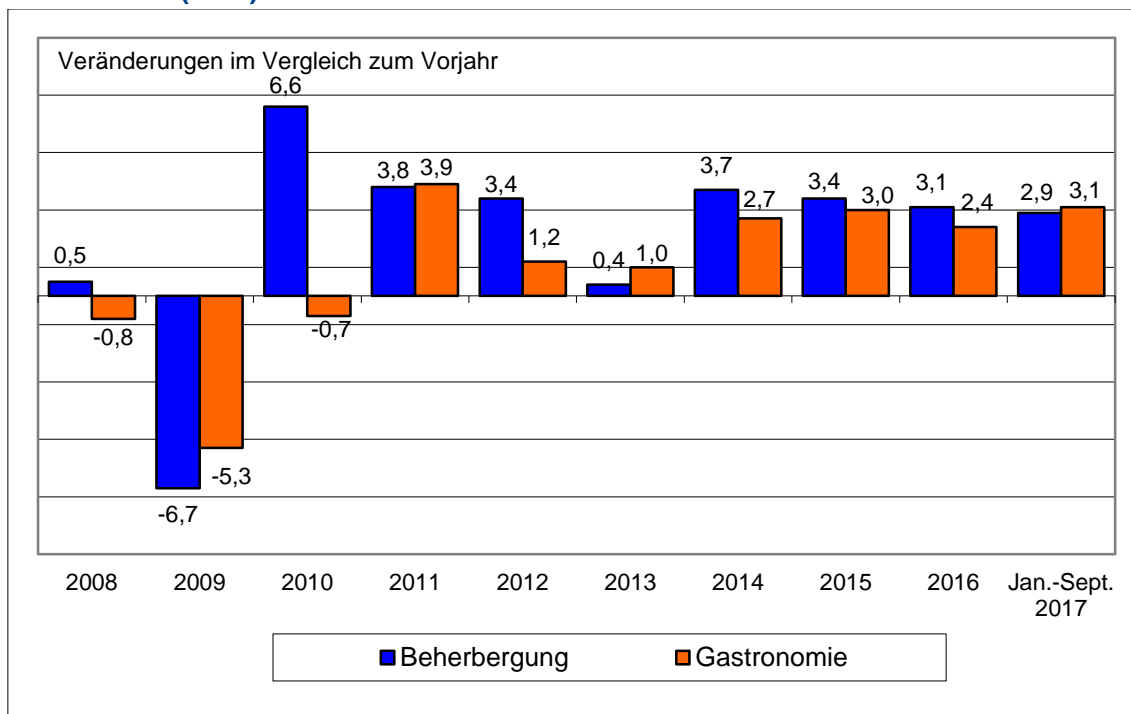
Quelle: Statistisches Bundesamt/ GENESIS-online (inkl. Rückkorrektur)

Nominale Umsatzentwicklung Januar bis September 2017 (in %)



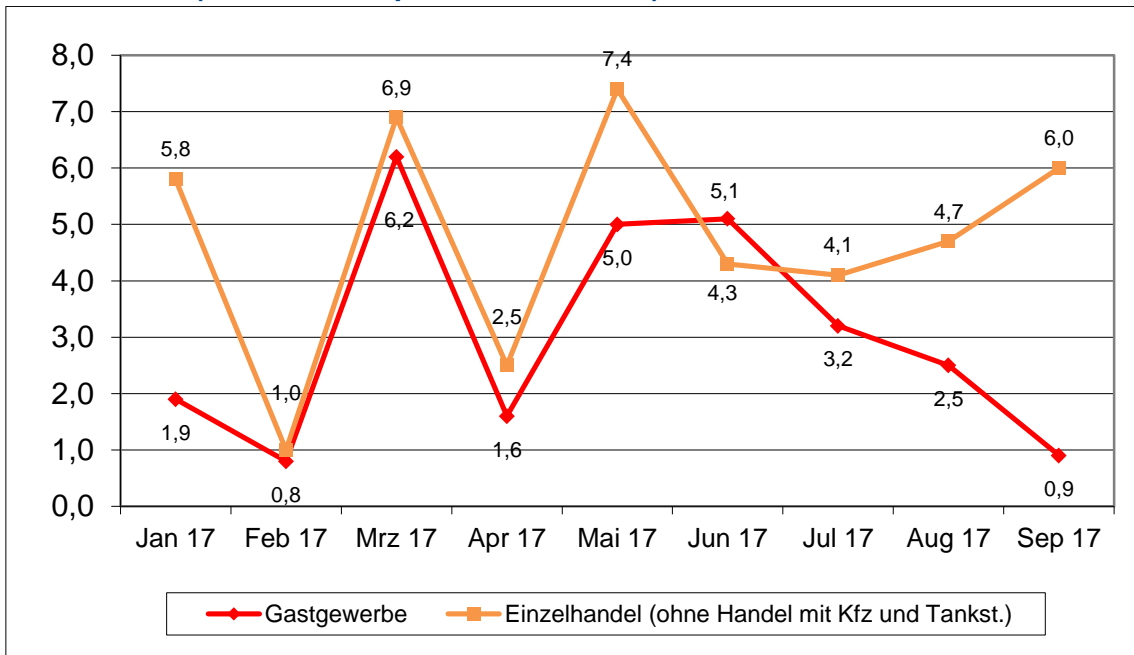
Quelle: Statistisches Bundesamt/ GENESIS-online (inkl. Rückkorrektur)

Nominale Umsatzentwicklung Beherbergungsgewerbe und Gastronomie 2008 – 2017 (in %)



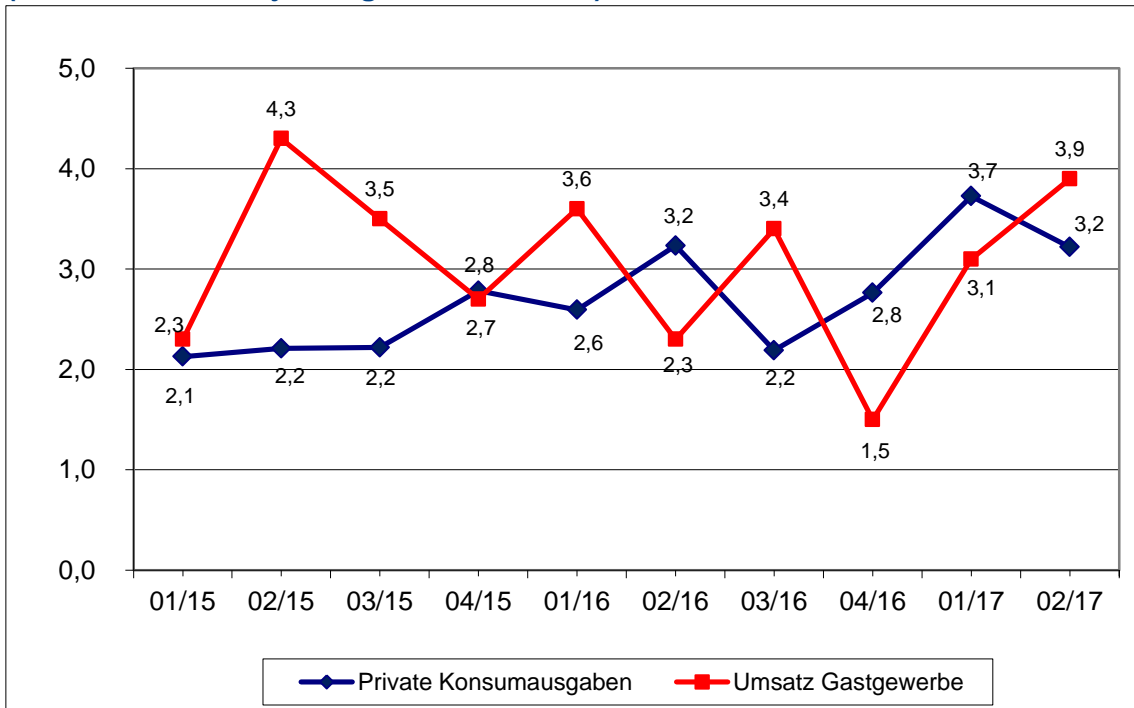
Quelle: Statistisches Bundesamt/ GENESIS-online (inkl. Rückkorrektur)

Nominale Umsatzentwicklung im Gastgewerbe im Vergleich mit dem Einzelhandel (Januar bis September 2017 in %)



Quelle: Statistisches Bundesamt

Entwicklung der privaten Konsumausgaben und des Umsatzes im Gastgewerbe (nach Quartalen in jeweiligen Preisen in %)



Quelle: Statistisches Bundesamt

## 2. Beschäftigung

### Anzahl der Beschäftigten im Gastgewerbe

Betriebsart	2016 (Stichtag 30.09.)	
	Arbeitnehmer	Beschäftigte insgesamt*
Hotellerie	448.645	488.348
<b>Beherbergungsgewerbe</b>	<b>504.646</b>	<b>557.978</b>
Speisengeprägte Gastronomie	991.804	1.136.031
Getränkegeprägte Gastronomie	183.587	223.634
<b>Gaststättengewerbe</b>	<b>1.175.391</b>	<b>1.359.665</b>
Caterer und Erbringung sonst. Verpfl.dienstleist.	245.460	261.244
<b>Gastgewerbe insgesamt</b>	<b>1.925.497</b>	<b>2.178.887</b>

Berechnung auf Basis der Strukturerhebung im Gastgewerbe 2015 des Stat. Bundesamtes; Stichtag 30.09.

\*inkl. tätiger Inhaber, mithelfender Familienangehöriger etc.

### Anzahl der sozialversicherungspflichtig Beschäftigten im Gastgewerbe

2017	Beschäftigte	Veränderung ggü. Vorjahresmonat
<b>Januar</b>	991.319	+3,6%
<b>Februar</b>	999.318	+3,6%
<b>März</b>	1.019.898	+3,2%
<b>April</b>	1.043.496	+3,7%
<b>Mai</b>	1.060.200	+3,5%
<b>Juni</b>	1.065.500	+3,8%
<b>Juli</b>	1.064.000	+4,0%
<b>August</b>	1.073.500	+3,3%

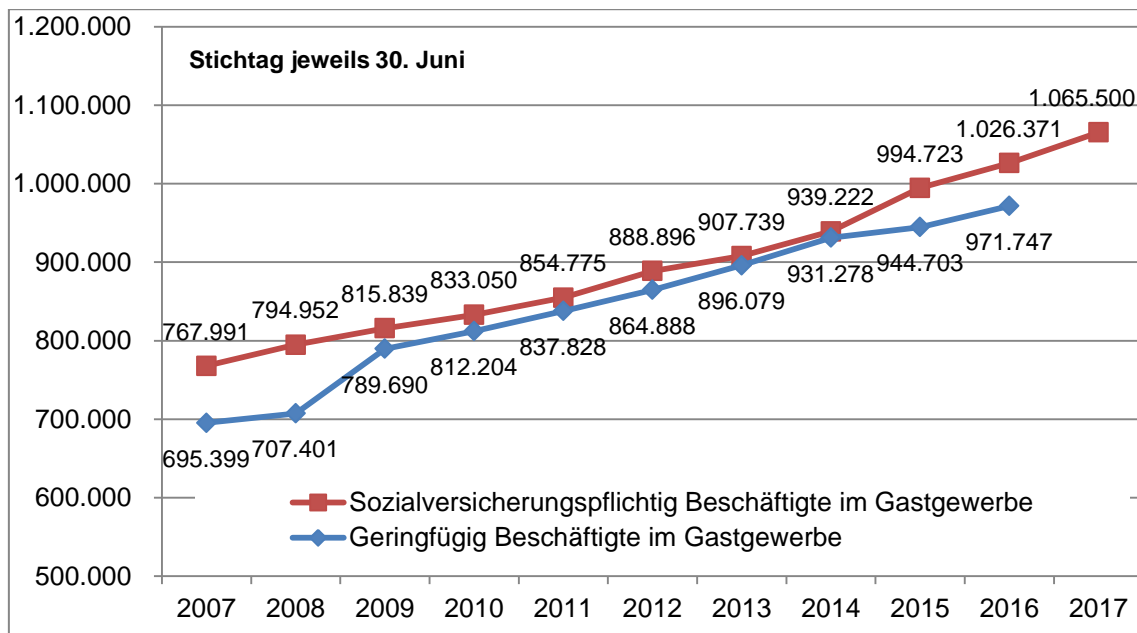
Quelle: Bundesagentur für Arbeit

Anzahl der sozialversicherungspflichtig Beschäftigten nach Segmenten

Betriebsart	Stichtag 31. März 2017	
	Beschäftigte	Veränderung ggü. Vorjahr
Hotellerie	266.975	+6.068 (+2,3%)
<b>Beherbergungsgewerbe</b>	<b>295.464</b>	<b>+6.935 (+2,4%)</b>
Speisengeprägte Gastronomie	518.421	+17.199 (+3,4%)
Getränkegeprägte Gastronomie	39.543	+1.227 (+3,2%)
<b>Gaststättengewerbe</b>	<b>557.964</b>	<b>+18.426 (+3,4%)</b>
<b>Caterer und Erbringung sonst. Verpflegungsdienstleistungen</b>	<b>166.470</b>	<b>+7.148 (+4,5%)</b>
<b>Gastgewerbe gesamt</b>	<b>1.019.898</b>	<b>+32.509 (+3,3%)</b>
<b>Gesamtwirtschaft</b>	<b>31.848.915</b>	<b>+736.729 (+2,4%)</b>

Quelle: Bundesagentur für Arbeit

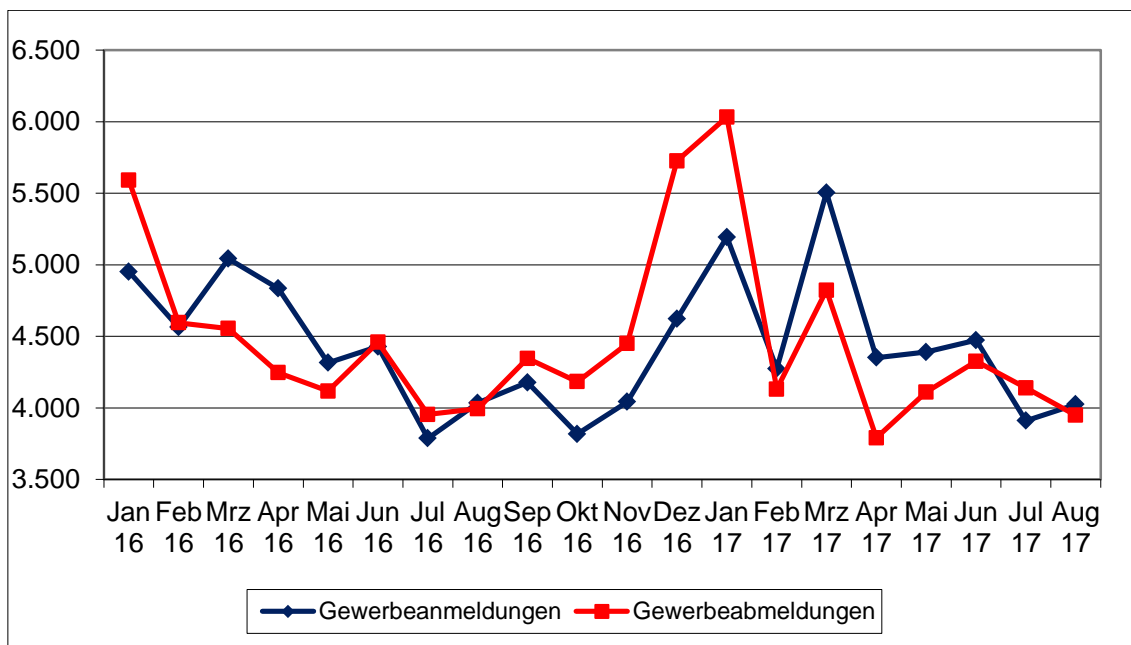
Entwicklung der sozialversicherungspflichtig und geringfügig Beschäftigten im Gastgewerbe



Quelle: Bundesagentur für Arbeit  
 (Die Anzahl der geringfügig Beschäftigten für das Jahr 2017 lag bei Redaktionsschluss noch nicht vor.)

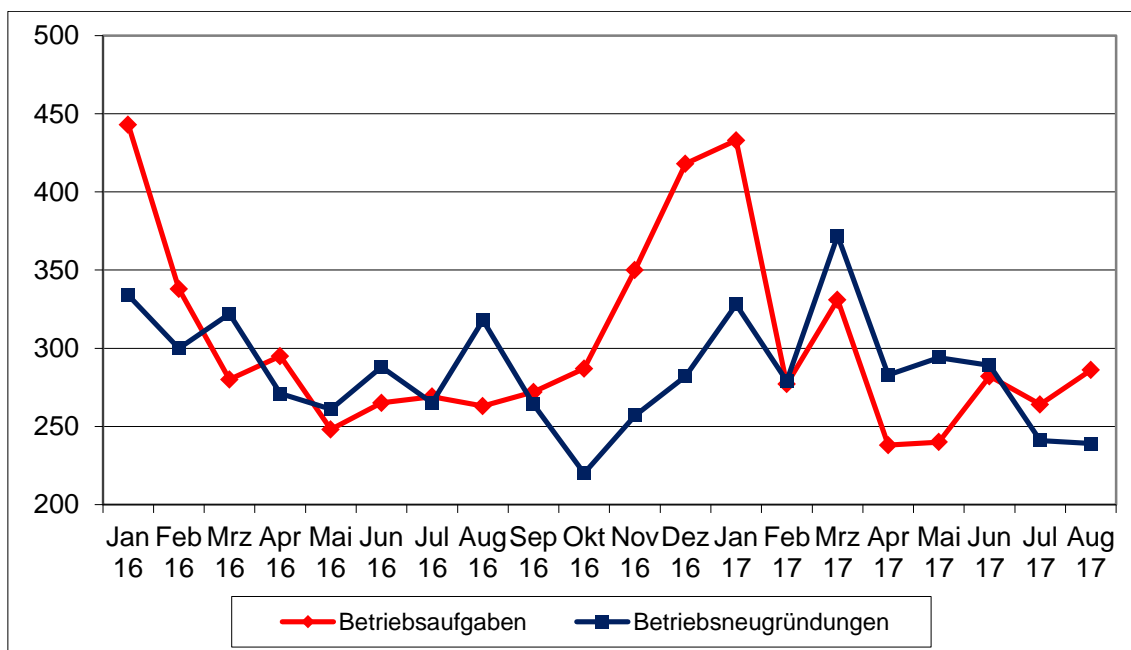
3. Gewerbeanmeldungen und -abmeldungen

Anzahl der Gewerbeanmeldungen und -abmeldungen im Gastgewerbe (Januar 2016 bis August 2017)\*



Quelle: Statistisches Bundesamt

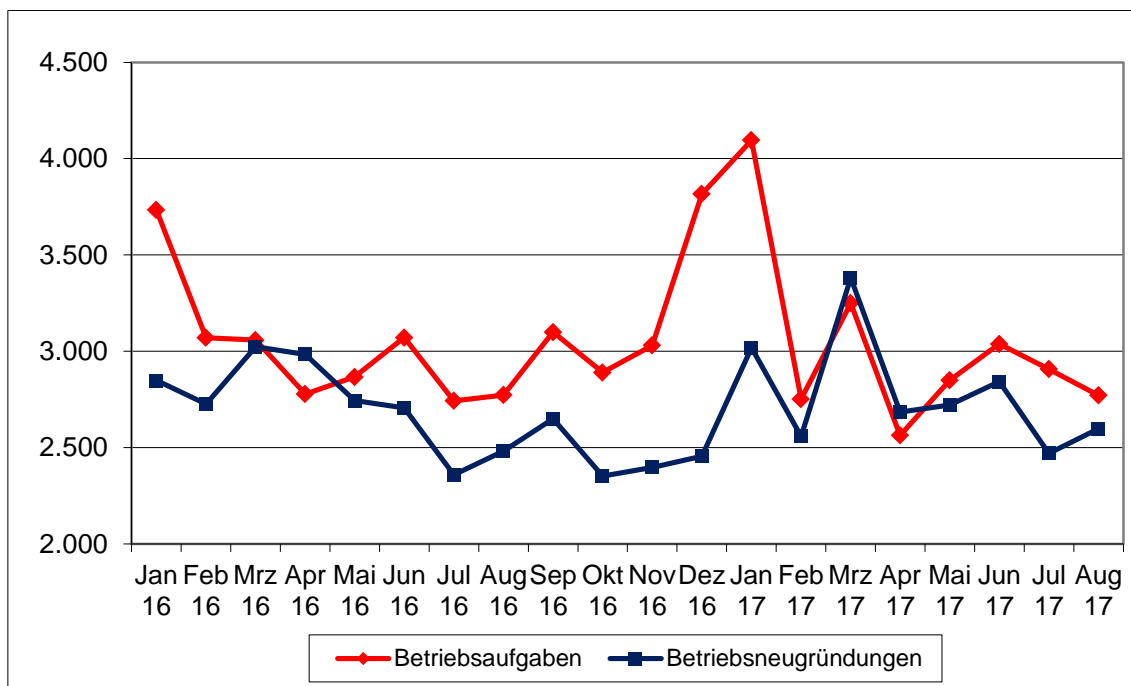
Anzahl der Betriebsneugründungen und -aufgaben im Beherbergungsgewerbe (Januar 2016 bis August 2017)\*



Quelle: Statistisches Bundesamt

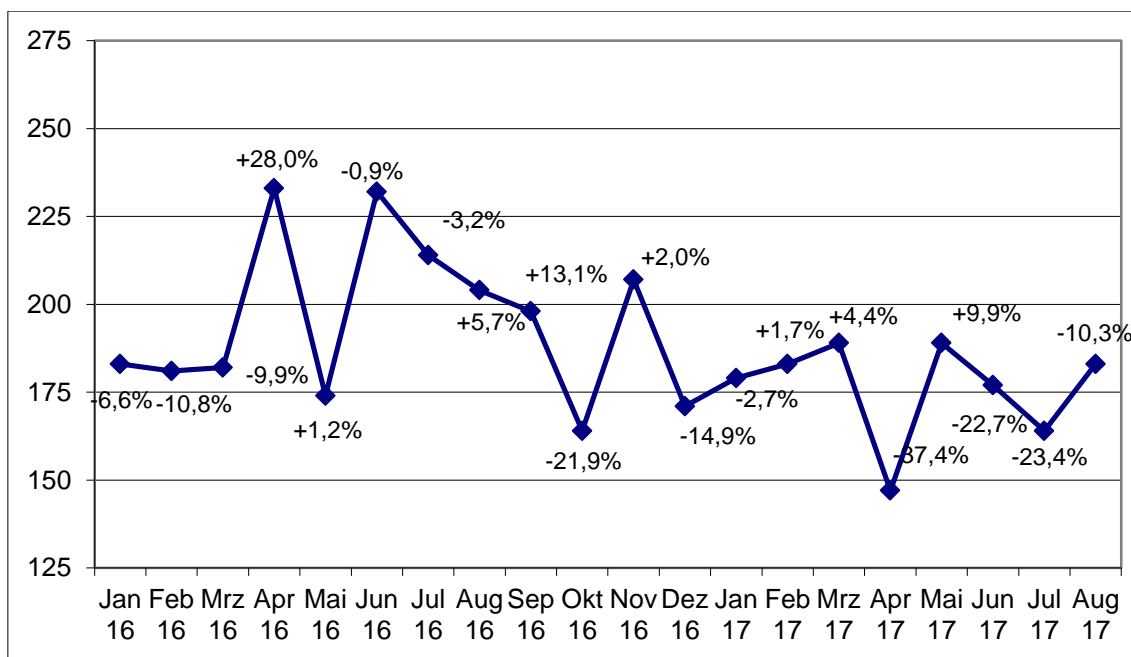
\* Aktuellere Zahlen lagen seitens des Statistischen Bundesamtes bei Redaktionsschluss noch nicht vor.

Anzahl der Betriebsneugründungen und -aufgaben in der **Gastronomie**  
(Januar 2016 bis August 2017)\*



Quelle: Statistisches Bundesamt

Anzahl der Insolvenzverfahren im Gastgewerbe Januar 2016 bis August 2017  
(und Veränderung i. Vgl. zum Vorjahreszeitraum)\*



Quelle: Statistisches Bundesamt

\* Aktuellere Zahlen lagen seitens des Statistischen Bundesamtes bei Redaktionsschluss noch nicht vor.

## 4. Anzahl der umsatzsteuerpflichtigen Betriebe im Gastgewerbe

	2007	2008	2009	2010	2011	2012	2013	2014	2015
Hotels	11.156	11.067	11.022	11.328	11.411	11.407	11.311	11.213	11.137
Gasthöfe	17.062	16.675	16.543	16.852	16.556	16.035	15.467	14.778	14.011
Pensionen	6.039	6.049	6.004	6.242	5.800	5.502	5.300	5.130	5.119
Hotels garnis	3.608	3.595	3.586	3.741	3.675	3.664	3.606	3.623	3.619
<b>Hotellerie insgesamt</b>	<b>37.865</b>	<b>37.386</b>	<b>37.155</b>	<b>38.163</b>	<b>37.442</b>	<b>36.608</b>	<b>35.684</b>	<b>34.744</b>	<b>33.886</b>
Erholungs-, Ferienheime	385	379	343	345	332	305	296	280	265
Ferienzentren	216	213	230	246	241	230	234	239	237
Ferienhäuser/- wohnungen	3.588	3.784	3.909	5.074	5.011	5.069	5.244	5.629	6.091
Sonstiges Beherber- gungsgewerbe	3.173	3.214	3.285	3.587	3.578	3.564	3.580	3.614	3.644
<b>Beherbergungsgewerbe insgesamt</b>	<b>45.227</b>	<b>44.976</b>	<b>44.922</b>	<b>47.415</b>	<b>46.604</b>	<b>45.774</b>	<b>45.038</b>	<b>44.506</b>	<b>44.123</b>
Restaurants (mit/ohne Bedienung)	86.359	85.343	81.331	78.712	76.718	75.240	74.498	73.919	73.366
Schankwirtschaften	39.929	38.549	36.669	35.638	34.371	33.296	32.348	31.650	31.108
Bars, Diskotheken, Tanz/Vergnügungslokale	4.184	4.154	4.030	3.977	3.501	3.929	3.974	4.051	4.156
Cafés	10.301	10.321	10.672	10.726	10.835	11.043	11.135	11.166	11.298
Eissalons	6.769	6.664	6.340	6.099	5.927	5.771	5.638	5.617	5.591
Imbissstuben	28.466	28.625	29.727	30.262	30.858	31.086	31.077	31.613	32.869
Sonstige getränke- geprägte Gastronomie	7.492	8.352	6.807	6.249	5.836	5.582	5.338	5.209	5.530
<b>Gaststättengewerbe insgesamt</b>	<b>183.500</b>	<b>182.008</b>	<b>175.576</b>	<b>171.663</b>	<b>168.470</b>	<b>165.947</b>	<b>164.008</b>	<b>163.225</b>	<b>163.918</b>
<b>Caterer/Erbringer sonst. Verpflegungs- dienstleistungen</b>	<b>11.067</b>	<b>11.233</b>	<b>11.124</b>	<b>11.668</b>	<b>12.101</b>	<b>12.588</b>	<b>12.770</b>	<b>13.014</b>	<b>13.268</b>
<b>Gastgewerbe gesamt</b>	<b>239.794</b>	<b>238.217</b>	<b>231.622</b>	<b>230.746</b>	<b>227.175</b>	<b>224.309</b>	<b>221.816</b>	<b>220.745</b>	<b>221.309</b>

Quelle: Statistisches Bundesamt, Umsatzsteuerstatistik (liegt aktuell für das Jahr 2015 vor)



## 5. Ankünfte und Übernachtungen im Beherbergungsgewerbe

Anzahl und Veränderung zur Vorperiode in %	Januar bis September 2017				Januar bis Dezember 2016			
	Ankünfte		Übernachtungen		Ankünfte		Übernachtungen	
<b>Hotellerie</b>	106 921 286	4,5	220 499 404	3,4	135 479 317	2,9	279 596 765	2,8
- davon Inländer	81 674 931	4,1	167 933 593	3,1	104 271 185	3,3	213 736 015	3,2
- davon Ausländer	25 246 355	5,7	52 565 811	4,2	31 208 132	1,7	65 860 750	1,5
<b>Beherbergung</b>	137 355 267	4,1	359 234 113	2,7	171 564 137	2,9	447 177 524	2,5
- davon Inländer	108 281 636	3,8	293 941 321	2,5	136 008 746	3,2	366 390 012	2,8
- davon Ausländer	29 073 631	5,3	65 292 792	3,5	35 555 391	1,7	80 787 512	1,4
Baden-Württemberg	16 586 243	3,3	41 071 885	1,7	20 982 153	3,0	52 042 955	2,5
Bayern	28 874 780	4,7	73 840 226	3,2	35 402 639	3,5	90 811 678	3,1
Berlin	9 749 296	2,9	23 655 646	1,4	12 731 640	2,9	31 067 775	2,7
Brandenburg	3 919 274	2,8	10 507 068	1,4	4 780 063	2,6	12 880 273	2,9
Bremen	988 251	4,0	1 816 849	0,9	1 280 885	1,8	2 403 246	1,2
Hamburg	5 103 205	3,9	10 469 895	4,8	6 566 071	4,6	13 331 001	5,5
Hessen	11 586 926	5,1	26 063 464	4,5	14 516 901	1,4	32 590 680	1,3
Mecklenburg-Vorpommern	6 180 793	-0,2	24 910 934	-1,9	7 565 819	2,3	30 292 481	2,8
Niedersachsen	11 405 099	3,3	34 834 821	2,0	14 096 660	4,9	42 766 712	3,5
Nordrhein-Westfalen	17 475 126	6,1	38 915 811	4,5	22 148 062	2,0	49 596 890	1,9
Rheinland-Pfalz	6 919 580	2,3	17 474 633	1,3	8 666 855	2,0	21 888 757	0,6
Saarland	816 154	4,2	2 378 256	1,8	1 021 439	3,8	3 020 012	1,3
Sachsen	5 906 539	5,4	14 743 139	3,9	7 492 260	1,2	18 750 390	0,1
Sachsen-Anhalt	2 626 333	6,4	6 309 624	5,4	3 212 557	2,2	7 791 717	2,4
Schleswig-Holstein	6 228 824	4,7	24 551 853	5,0	7 352 292	4,6	28 204 424	4,1
Thüringen	2 988 844	4,1	7 690 009	2,2	3 747 841	1,0	9 738 533	-0,2

Durchschnittliche Auslastung der Gästezimmer (Hotellerie)	Jan.-Sept. 2017	Jan.-Dez. 2016
Deutschland	62,5%	61,8%
Baden-Württemberg	63,3%	62,4%
Bayern	61,9%	61,8%
Berlin	77,6%	76,9%
Brandenburg	58,2%	55,1%
Bremen	59,7%	59,8%
Hamburg	79,9%	77,9%
Hessen	63,1%	61,2%
Mecklenburg-Vorpommern	62,3%	61,8%
Niedersachsen	56,4%	54,0%
Nordrhein-Westfalen	57,7%	60,6%
Rheinland-Pfalz	52,6%	50,3%
Saarland	54,6%	55,9%
Sachsen	58,9%	57,6%
Sachsen-Anhalt	54,1%	51,9%
Schleswig-Holstein	68,2%	64,8%
Thüringen	55,0%	52,9%

Anzahl der Übernachtungen nach Herkunftsländern TOP 5 Jan.-Sept. 2017	
1. Niederlande	9 371 236
2. Schweiz	5 124 689
3. USA	4 854 335
4. UK	4 266 413
5. Österreich	3 110 699

Übernachtungszuwächse nach Herkunftsländern TOP 5 Jan.-Sept. 2017	
1. Rumänien	22,9%
2. Lettland	22,8%
3. Ukraine	22,5%
4. Russische Föderation	20,9%
5. Litauen	16,7%

Quelle: Statistisches Bundesamt

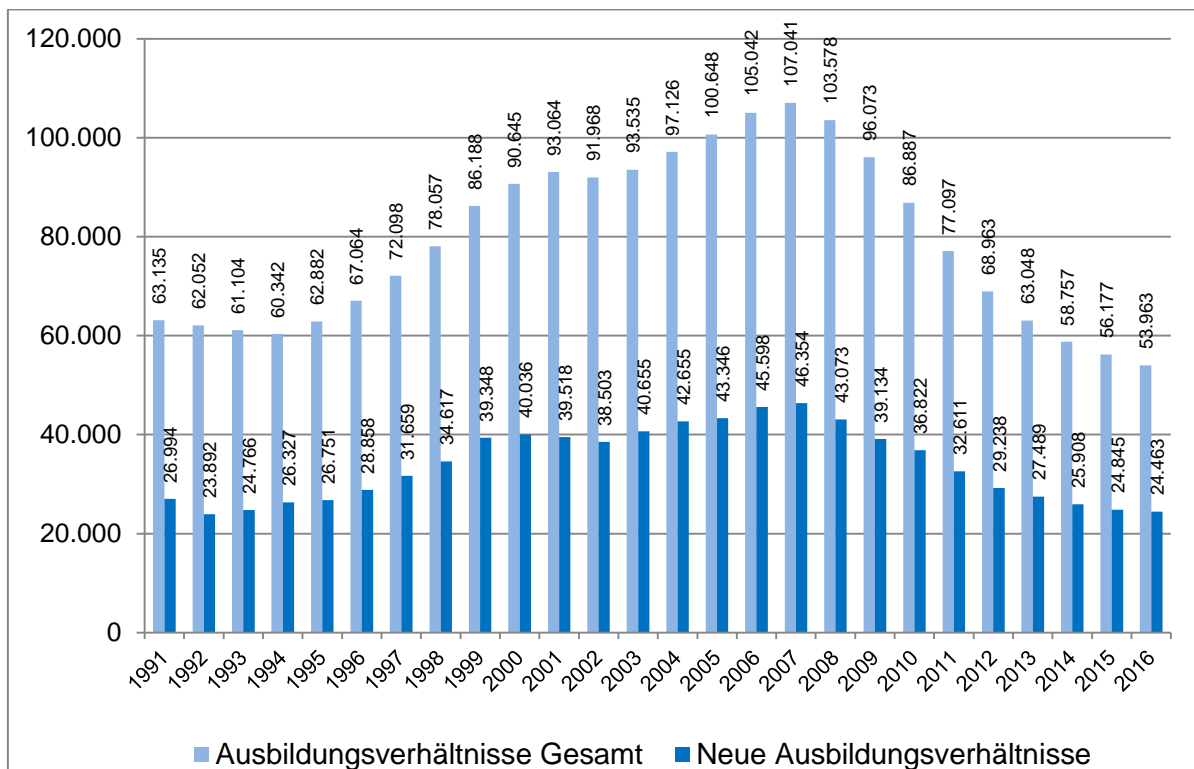
6. Zur Ausbildungssituation im Gastgewerbe

Aktuelle Entwicklung der **neu abgeschlossenen** Ausbildungsverhältnisse nach Berufen

Beruf	2016	2015	Entwicklung in %
Koch/Köchin	8.628	8.872	-2,8
Restaurantfachmann/-frau	2.959	2.958	0,0
Hotelfachmann/-frau	8.785	9.063	-3,1
Hotelkaufmann/-frau	464	416	11,5
Fachmann/-frau für Systemgastronomie	1.689	1.635	3,3
Fachkraft im Gastgewerbe	1.938	1.901	1,9
<b>Summe</b>	<b>24.463</b>	<b>24.845</b>	<b>-1,5</b>

Aktuelle Entwicklung **aller fortbestehenden und neu abgeschlossenen** Ausbildungsverhältnisse nach Berufen

Beruf	2016	2015	Entwicklung in %
Koch/Köchin	19.180	19.998	-4,1
Restaurantfachmann/-frau	6.080	6.425	-5,4
Hotelfachmann/-frau	20.673	21.507	-3,9
Hotelkaufmann/-frau	1.056	1.055	0,1
Fachmann/-frau für Systemgastronomie	3.739	3.897	-4,1
Fachkraft im Gastgewerbe	3.235	3.295	-1,8
<b>Summe</b>	<b>53.963</b>	<b>56.177</b>	<b>-3,9</b>



Quelle: DIHK, März 2017

## 7. Das Gastgewerbe im Überblick

### 2.179.000 Beschäftigte<sup>1)</sup>

Beherbergungsgewerbe	558.000
Gaststättengewerbe	1.360.000
Caterer und Erbringer sonstiger Verpflegungsdienstleistungen	261.000

### 53.963 Auszubildende<sup>2)</sup>

Koch/Köchin	19.180
Restaurantfachmann/-frau	6.080
Hotelfachmann/-frau	20.673
Hotelkaufmann/-frau	1.056
Fachmann/-frau für Systemgastronomie	3.739
Fachkraft im Gastgewerbe	3.235

### 221.309 gastgewerblichen Betrieben<sup>3)</sup>

Beherbergungsgewerbe	44.123
Gaststättengewerbe	163.918
Caterer und Erbringer sonstiger Verpflegungsdienstleistungen	13.268

### 80,9 Mrd. Euro Jahresumsatz (netto)<sup>4)</sup>

Beherbergungsgewerbe	29,0 Mrd. Euro
Gaststättengewerbe	43,6 Mrd. Euro
Caterer und Erbringer sonstiger Verpflegungsdienstleistungen	8,3 Mrd. Euro

1) einschließlich mitarbeitende Inhaber, unbezahlt mithelfende Familienangehörige; eigene Berechnungen basierend auf Gastgewerbestatistik 2015, Statistisches Bundesamt

2) DIHK März 2017

3) nach Umsatzsteuerstatistik 2015 (veröffentlicht im Februar 2017), Statistisches Bundesamt

4) eigene Berechnungen basierend auf Umsatzsteuerstatistik 2015, Statistisches Bundesamt

Berlin, November 2017

Deutscher Hotel- und Gaststättenverband e.V. (DEHOGA Bundesverband)

Am Weidendamm 1A · 10117 Berlin · Fon 030/72 62 52-92 · Fax 030/72 62 52-42

Ansprechpartner: Matthias Meier · meier@dehoga.de · www.dehoga.de