

## DEHOGA Zahlenspiegel 4. Quartal 2012

1. Umsatzentwicklung.....	1
2. Beschäftigung.....	4
3. Gewerbean- und -abmeldungen.....	5
4. Anzahl der umsatzsteuerpflichtigen Betriebe.....	8
5. Ankünfte und Übernachtungen im Beherbergungsgewerbe.....	9
6. Zur Ausbildungssituation im Gastgewerbe.....	10
7. Das Gastgewerbe im Überblick.....	11

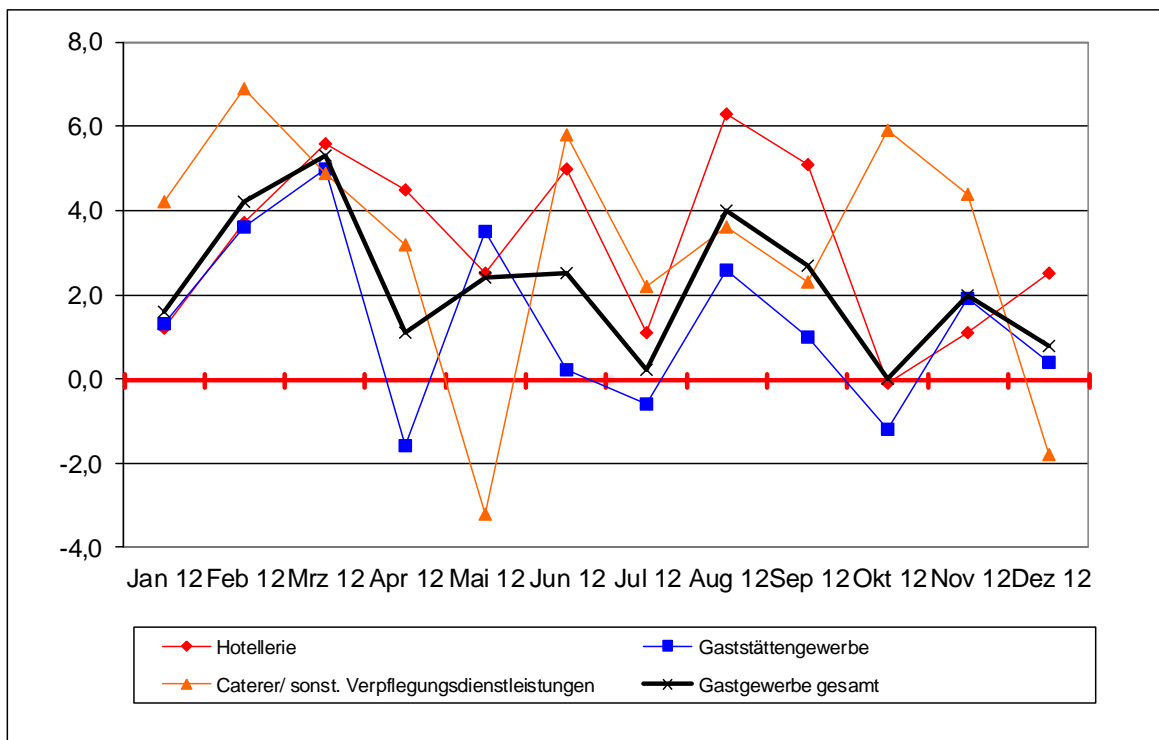
### 1. Umsatzentwicklung

Umsatzentwicklung im Gastgewerbe 4. Quartal 2012 und Januar bis Dezember 2012 (Veränderungen gegenüber Vorjahreszeitraum)

Betriebsart	4. Quartal 2012		Januar - Dezember 2012	
	nominal	real	nominal	real
Hotellerie (Hotels, Hotels garnis, Gasthöfe, Pensionen)	1,1%	0,1%	3,2%	1,5%
<b>Beherbergungsgewerbe insgesamt</b>	<b>1,1%</b>	<b>-0,1%</b>	<b>3,1%</b>	<b>1,4%</b>
Speisengeprägte Gastronomie	0,4%	-1,8%	1,3%	-0,8%
Getränkegeprägte Gastronomie	-0,7%	-3,0%	0,5%	-1,6%
<b>Gaststättengewerbe insgesamt</b>	<b>0,2%</b>	<b>-2,1%</b>	<b>1,2%</b>	<b>-0,8%</b>
Event-Caterer	6,3%	k.A.	8,8%	k.A.
Erbringung sonstiger Verpflegungsdienstleistungen	2,2%	k.A.	2,2%	k.A.
<b>Caterer und sonstige Verpflegungsdienstleistungen</b>	<b>2,9%</b>	<b>1,3%</b>	<b>3,1%</b>	<b>1,2%</b>
<b>Gastgewerbe insgesamt</b>	<b>0,9%</b>	<b>-0,9%</b>	<b>2,1%</b>	<b>0,2%</b>

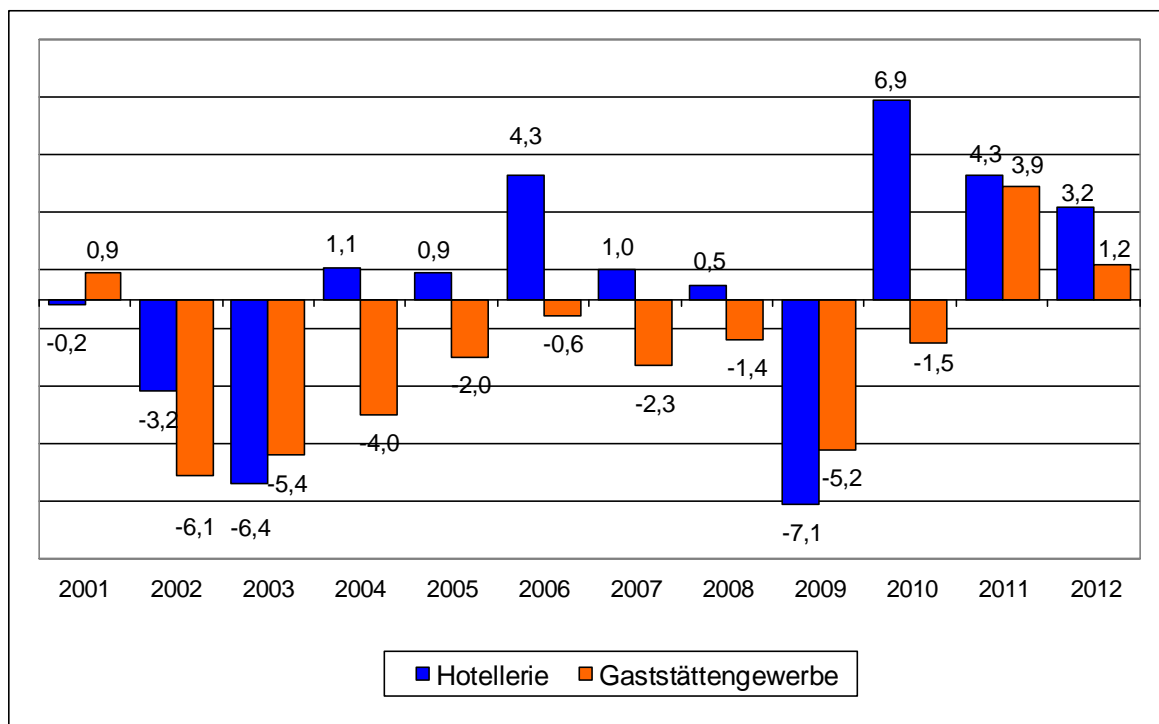
Quelle: Statistisches Bundesamt/ GENESIS-online

Nominale Umsatzentwicklung Januar bis Dezember 2012 (in %)



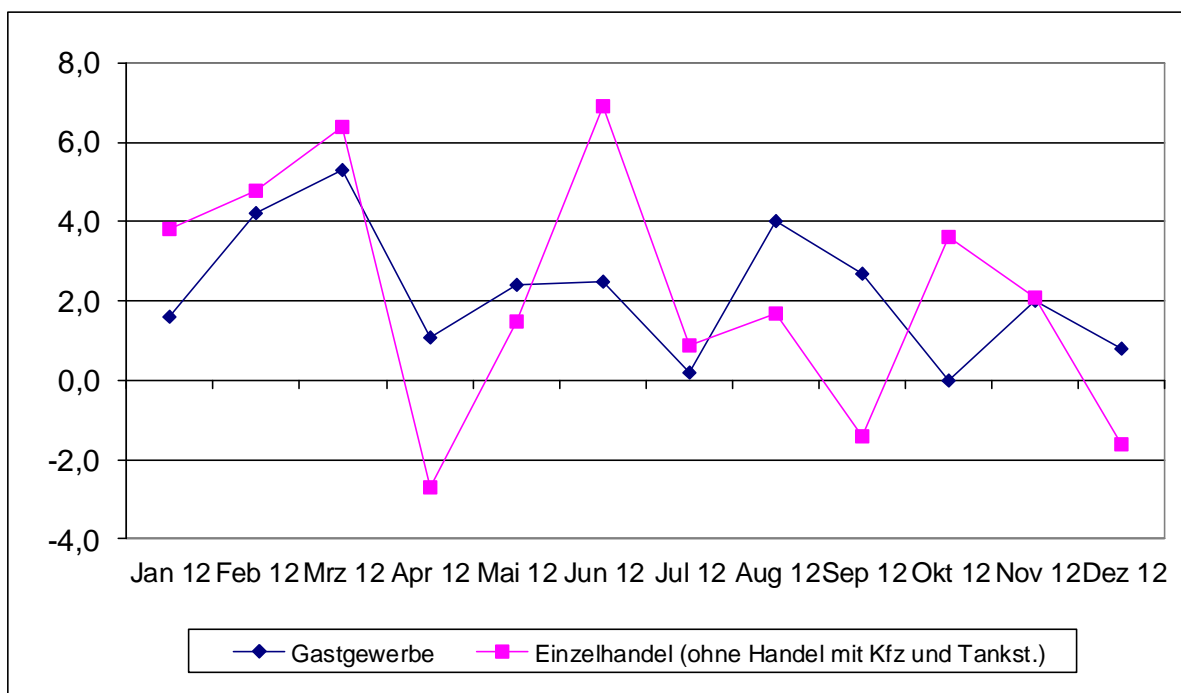
Quelle: Statistisches Bundesamt/ GENESIS-online

Nominale Umsatzentwicklung in Hotellerie und Gastronomie (in %)



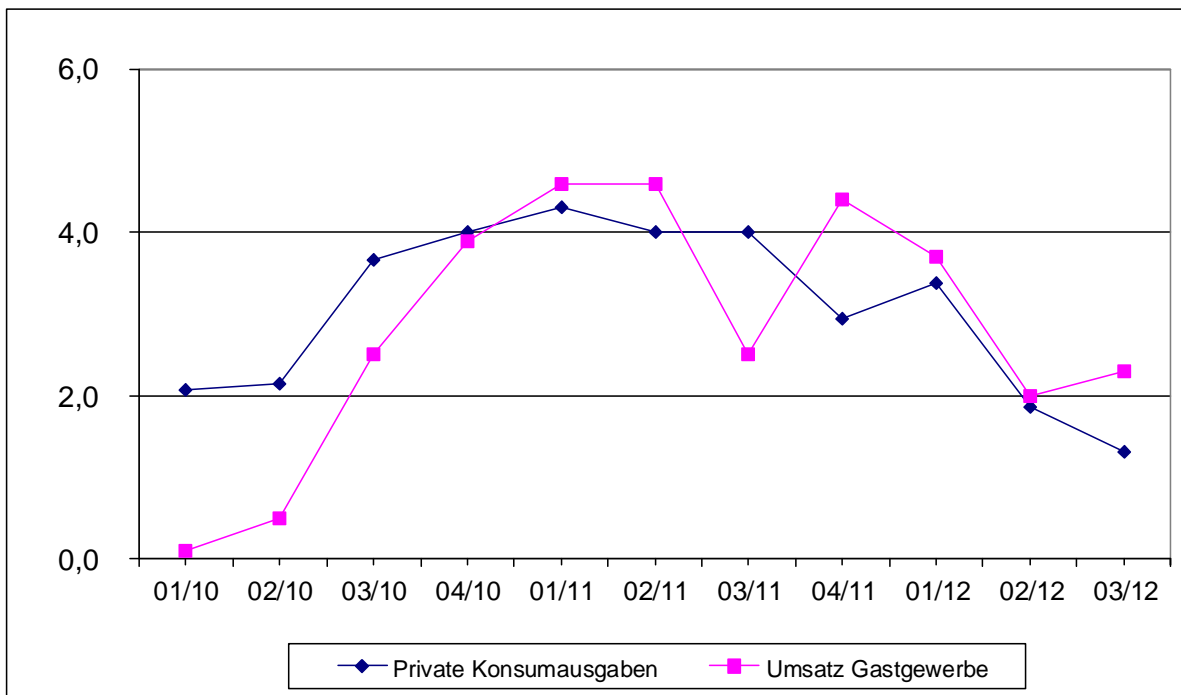
Quelle: Statistisches Bundesamt/ GENESIS-online

**Nominale Umsatzentwicklung im Gastgewerbe im Vergleich mit dem Einzelhandel (Januar – Dezember 2012 in %)**



Quelle: Statistisches Bundesamt

**Entwicklung der privaten Konsumausgaben und des Umsatzes im Gastgewerbe (nach Quartalen in jeweiligen Preisen in %)\***



Quelle: Statistisches Bundesamt

\*Aktuellere Zahlen lagen seitens des Statistischen Bundesamtes bei Redaktionsschluss noch nicht vor.

## 2. Beschäftigung

### Anzahl der Beschäftigten im Gastgewerbe laut Statistischem Bundesamt

Betriebsart	2012	
	Arbeitnehmer	Beschäftigte insgesamt*
Hotellerie	404.607	448.306
<b>Beherbergungsgewerbe</b>	<b>455.449</b>	<b>512.369</b>
Speisengeprägte Gastronomie	873.499	1.023.702
Getränkegeprägte Gastronomie	174.293	223.412
<b>Gaststättengewerbe</b>	<b>1.047.792</b>	<b>1.247.114</b>
Caterer und Erbringung sonst. Verpfl.dienstleist.	196.080	209.297
<b>Gastgewerbe insge- samt</b>	<b>1.699.320</b>	<b>1.968.780</b>

Berechnung auf Basis der Strukturerhebung im Gastgewerbe 2010 des Stat. Bundesamtes

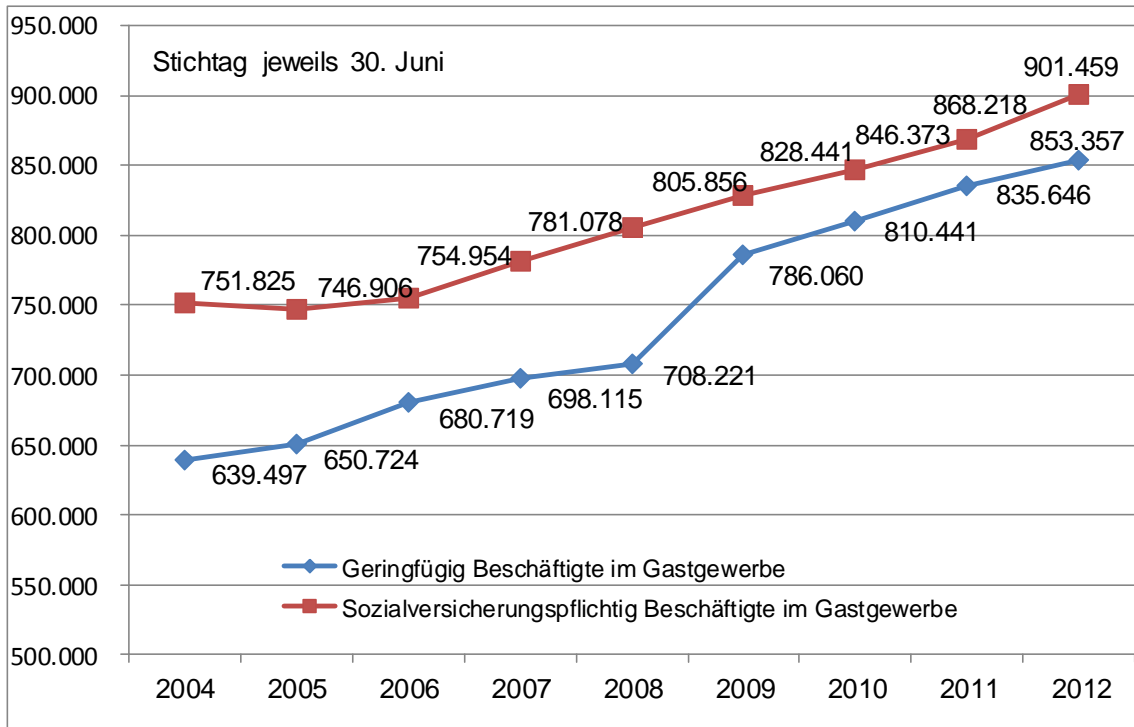
\* inkl. tätiger Inhaber, mithelfender Familienangehöriger etc.

### Anzahl der sozialversicherungspflichtig Beschäftigten im Gastgewerbe laut Bundesagentur für Arbeit

Betriebsart	Stichtag 30. Juni 2012 (aktuell)	
	Beschäftigte	Veränderung gegenüber Vorjahr
Hotellerie	<b>245.446</b>	2,8% (+6.743)
<b>Beherbergungsgewerbe</b>	<b>272.440</b>	<b>2,6% (+6.995)</b>
Speisengeprägte Gastronomie	469.678	3,6% (+16.207)
Getränkegeprägte Gastronomie	35.166	4,7% (+1.571)
<b>Gaststättengewerbe</b>	<b>504.844</b>	<b>3,7% (+17.778)</b>
Caterer und Erbringung sonst. Verpfl.dienstleist.	124.175	7,3% (+8.468)
<b>Gastgewerbe insge- samt</b>	<b>901.459</b>	<b>3,8% (+33.241)</b>

Quelle: Bundesagentur für Arbeit

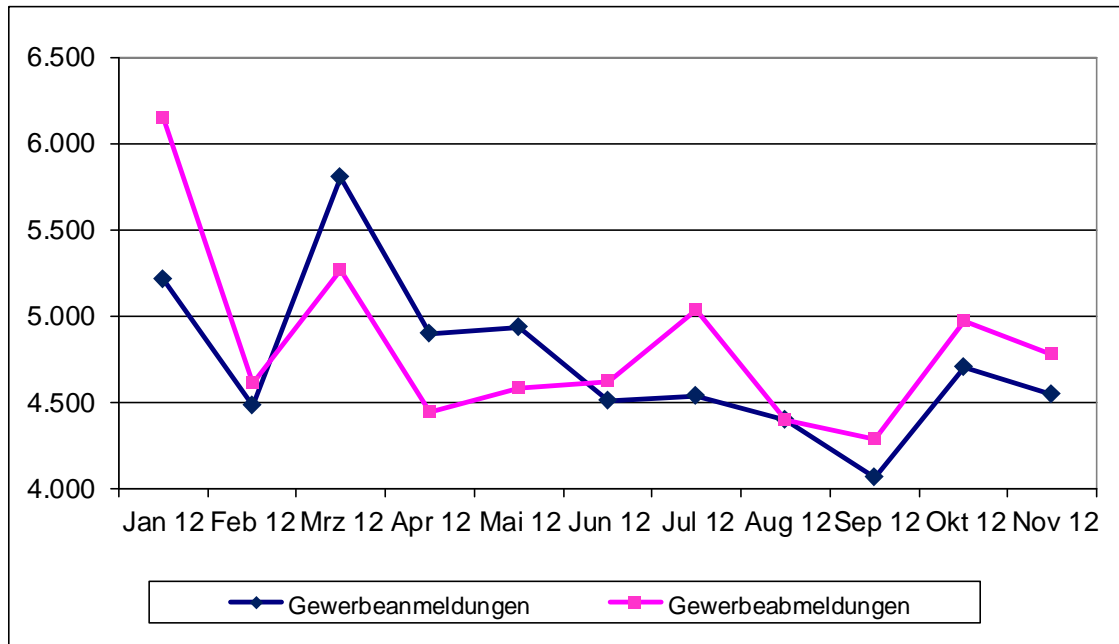
**Entwicklung der sozialversicherungspflichtig und geringfügig Beschäftigten im Gastgewerbe**



Quelle: Bundesagentur für Arbeit

**3. Gewerbean- und -abmeldungen**

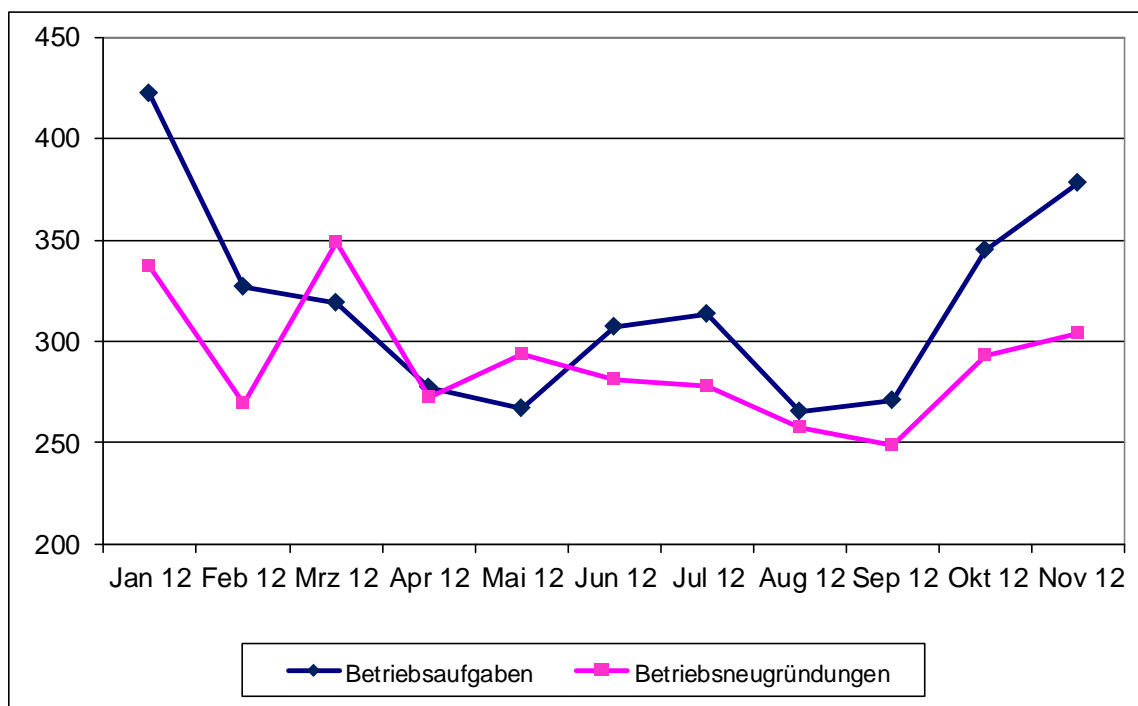
**Anzahl der Gewerbean- und -abmeldungen im Gastgewerbe (Januar - November 2012)\***



Quelle: Statistisches Bundesamt

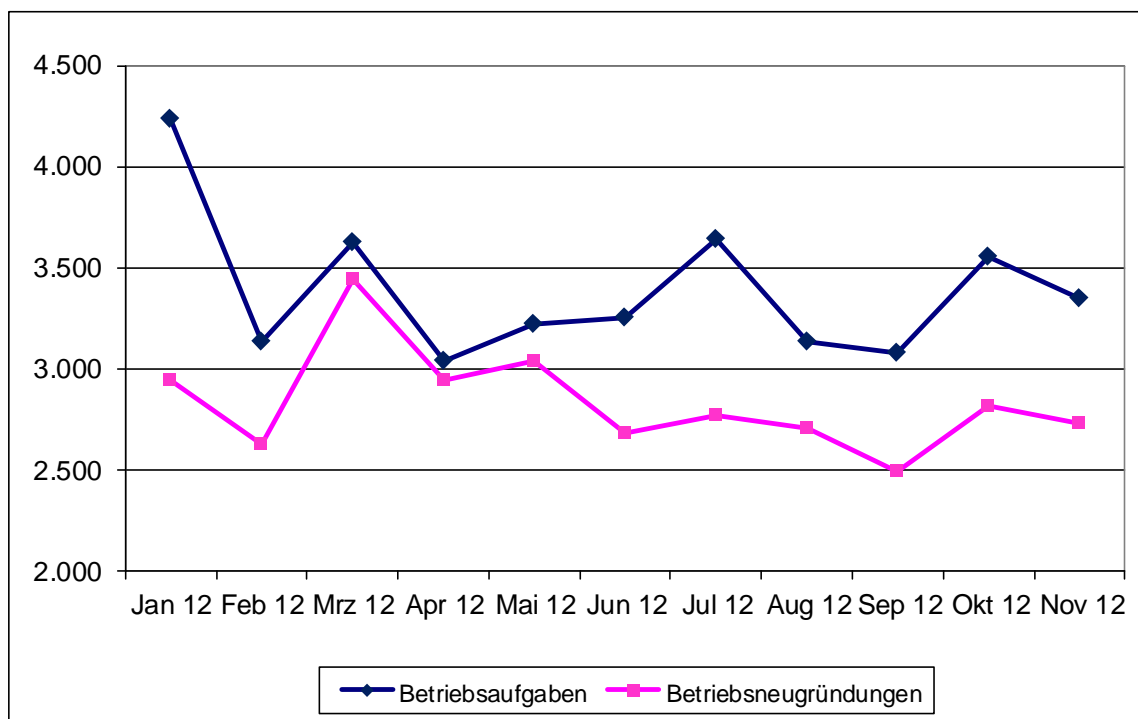
\*Aktuellere Zahlen lagen seitens des Statistischen Bundesamtes bei Redaktionsschluss noch nicht vor

### Anzahl der Betriebsneugründungen und -aufgaben im Beherbergungsgewerbe (Januar - November 2012)\*



Quelle: Statistisches Bundesamt

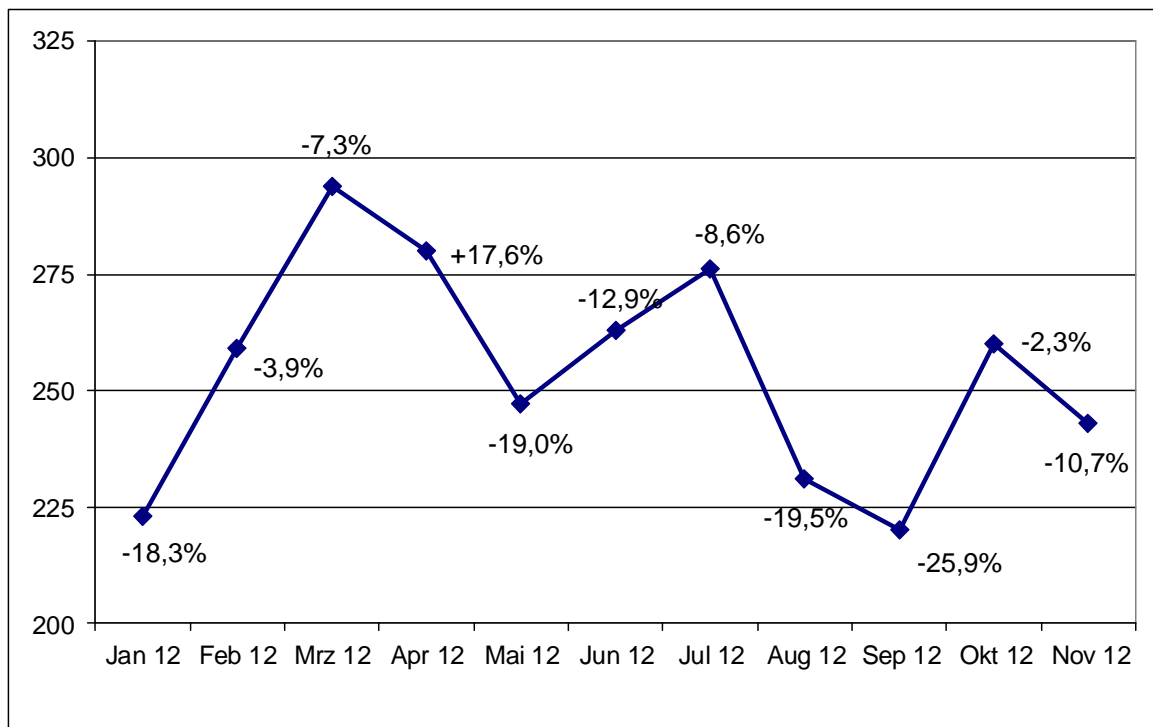
### Anzahl der Betriebsneugründungen und -aufgaben in der Gastronomie (Januar - November 2012)\*



Quelle: Statistisches Bundesamt

\*Aktuellere Zahlen lagen seitens des Statistischen Bundesamtes bei Redaktionsschluss noch nicht vor

Anzahl der Insolvenzverfahren im Gastgewerbe Januar – November 2012  
(und Veränderung i. Vgl. zum Vorjahreszeitraum)\*



Quelle: Statistisches Bundesamt

\* Aktuellere Zahlen lagen seitens des Statistischen Bundesamtes bei Redaktionsschluss noch nicht vor

## 4. Anzahl der umsatzsteuerpflichtigen Betriebe im Gastgewerbe

	2002	2003	2004	2005	2006	2007	2008	2009	2010
Hotels	11.339	11.137	11.069	11.061	11.141	11.156	11.067	11.022	11.328
Gasthöfe	19.697	18.932	18.292	17.948	17.556	17.062	16.675	16.543	16.852
Pensionen	6.727	6.447	6.247	6.177	6.130	6.039	6.049	6.004	6.242
Hotels garnis	3.680	3.610	3.600	3.597	3.585	3.608	3.595	3.586	3.741
<b>Hotellerie insgesamt</b>	<b>41.443</b>	<b>40.126</b>	<b>39.208</b>	<b>38.783</b>	<b>38.412</b>	<b>37.865</b>	<b>37.386</b>	<b>37.155</b>	<b>38.163</b>
Erholungs-, Ferienheime	427	417	417	419	386	385	379	343	345
Ferienzentren	192	191	194	199	219	216	213	230	246
Ferienhäuser/-wohnungen	3.441	3.367	3.372	3.391	3.465	3.588	3.784	3.909	5.074
Sonstiges Beherberg.gew.	3.040	3.005	3.031	3.041	3.099	3.173	3.214	3.285	3.587
<b>Beherbergungsgewerbe insgesamt</b>	<b>48.543</b>	<b>47.106</b>	<b>46.222</b>	<b>45.833</b>	<b>45.581</b>	<b>45.227</b>	<b>44.976</b>	<b>44.922</b>	<b>47.415</b>
Restaurants (mit/ohne Bedienung)	91.774	91.012	90.455	89.482	88.012	86.359	85.343	81.331	78.712
Schankwirtschaften	46.574	45.017	44.247	42.744	41.495	39.929	38.549	36.669	35.638
Bars, Diskotheken u.ä.	4.116	3.980	3.994	4.066	4.138	4.184	4.154	4.030	3.977
Cafés	9.653	9.619	9.714	9.912	10.229	10.301	10.321	10.672	10.726
Eisdielen/Eissalons	6.794	6.833	6.878	6.869	6.822	6.769	6.664	6.340	6.099
Imbissstuben/Imbisshallen	24.638	25.699	26.429	27.737	28.202	28.466	28.625	29.727	30.262
Sonstige getränke-geprägte Gastronomie	7.211	7.202	7.394	7.534	7.637	7.492	8.352	6.807	6.249
<b>Gaststättengewerbe insgesamt</b>	<b>190.760</b>	<b>189.362</b>	<b>189.111</b>	<b>188.344</b>	<b>186.535</b>	<b>183.500</b>	<b>182.008</b>	<b>175.576</b>	<b>171.663</b>
Pachtkantinen	4.915	4.766	4.702	4.656	4.593	4.477	4.731	k.A.	k.A.
Caterer	3.643	4.208	4.836	5.560	6.119	6.590	6.502	k.A.	k.A.
<b>Pachtkantinen/Caterer insgesamt</b>	<b>8.558</b>	<b>8.974</b>	<b>9.538</b>	<b>10.216</b>	<b>10.712</b>	<b>11.067</b>	<b>11.233</b>	<b>11.124</b>	<b>11.668</b>
<b>Gastgewerbe gesamt</b>	<b>247.861</b>	<b>245.442</b>	<b>244.871</b>	<b>244.393</b>	<b>242.828</b>	<b>239.794</b>	<b>238.217</b>	<b>231.622</b>	<b>230.746</b>

Quelle: Statistisches Bundesamt, Umsatzsteuerstatistik (liegt aktuell erst für das Jahr 2010 vor)



## 5. Ankünfte und Übernachtungen im Beherbergungsgewerbe

Anzahl und Veränderung zur Vorperiode in %	2012				2011			
	Ankünfte		Übernachtungen		Ankünfte		Übernachtungen	
<b>Hotellerie</b>	119 975 969	4,0	250 090 725	4,1	115 583 098	6,0	240 781 770	5,5
- davon Inländer	93 428 787	3,1	194 561 575	3,0	90 793 947	6,0	189 391 948	5,3
- davon Ausländer	26 547 182	7,2	55 529 150	8,1	24 789 151	6,0	51 389 822	6,2
<b>Beherbergungsgewerbe insgesamt</b>	152 738 322	3,9	407 259 922	3,6	147 335 682	5,2	394 036 189	3,6
- davon Inländer	122 327 831	3,0	338 432 264	2,7	118 961 581	5,2	330 289 817	3,2
- davon Ausländer	30 410 491	7,3	68 827 658	8,1	28 374 101	5,6	63 746 372	5,7
Baden-Württemberg	18 609 535	4,4	47 671 708	4,7	17 853 382	6,9	45 616 399	4,8
Bayern	31 176 908	4,7	84 069 964	4,1	29 837 822	5,6	80 956 617	4,0
Berlin	10 848 797	10,0	24 896 201	11,4	9 866 088	9,0	22 359 470	7,5
Brandenburg	4 173 064	3,1	11 480 860	4,0	4 053 150	4,4	11 056 595	3,4
Bremen	1 070 434	-2,6	1 916 281	-0,7	1 100 013	6,0	1 930 606	6,5
Hamburg	5 603 644	10,2	10 634 012	11,6	5 083 172	7,4	9 530 300	6,5
Hessen	13 026 093	4,9	29 964 826	3,5	12 438 895	4,1	29 015 796	3,1
Mecklenburg-Vorpommern	6 993 178	2,9	27 940 720	1,3	6 812 396	2,2	27 621 778	-0,2
Niedersachsen	12 729 940	2,2	40 003 513	1,7	12 484 865	3,6	39 430 803	2,5
Nordrhein-Westfalen	19 970 291	2,5	45 419 216	2,8	19 509 825	5,0	44 245 100	5,1
Rheinland-Pfalz	8 032 665	-1,6	21 090 880	-1,5	8 208 125	6,9	21 533 013	4,7
Saarland	780 911	-2,3	2 283 851	-1,9	802 023	6,7	2 330 386	4,6
Sachsen	7 050 496	5,0	18 355 248	6,1	6 727 090	4,9	17 338 696	3,4
Sachsen-Anhalt	2 953 302	2,7	7 353 676	4,3	2 885 685	3,9	7 069 738	3,1
Schleswig-Holstein	6 140 549	0,6	24 484 412	0,1	6 117 430	2,4	24 514 220	0,2
Thüringen	3 578 515	0,9	9 694 554	2,4	3 555 721	2,7	9 486 672	1,1

Durchschnittliche Auslastung der angebotenen Gästebetten	2012	2011
Hotellerie	39,9%	38,6%
Beherbergungsgewerbe insgesamt	34,4%	33,5%
Baden-Württemberg	36,1%	34,8%
Bayern	34,4%	33,0%
Berlin	53,2%	50,2%
Brandenburg	29,8%	28,6%
Bremen	41,1%	41,7%
Hamburg	55,3%	54,4%
Hessen	35,3%	34,3%
Mecklenburg-Vorpommern	30,9%	30,8%
Niedersachsen	30,9%	30,8%
Nordrhein-Westfalen	35,0%	34,6%
Rheinland-Pfalz	26,6%	27,1%
Saarland	31,6%	31,9%
Sachsen	36,8%	35,3%
Sachsen-Anhalt	29,9%	28,7%
Schleswig-Holstein	32,3%	32,3%
Thüringen	34,8%	33,3%

Anzahl der Übernachtungen nach Herkunftsländern TOP 5 2012	
1. Niederlande	10 939 882
2. Schweiz	5 210 806
3. USA	4 854 776
4. UK	4 536 836
5. Italien	3 468 347

Übernachtungszuwächse nach Herkunftsländern TOP 5 2012	
1. Ukraine	26,4%
2. Russische Föderation	25,9%
3. Zypern	23,5%
4. Korea	22,1%
5. Slowenien	20,7%

Quelle: Statistisches Bundesamt

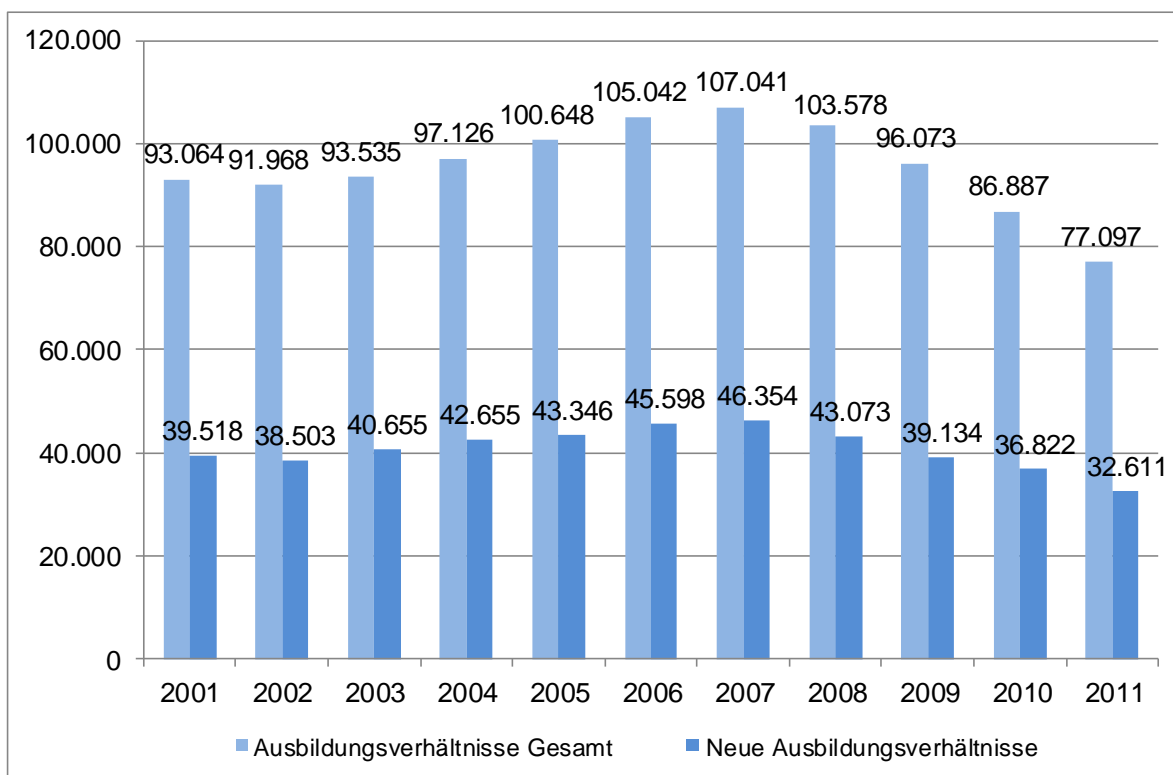
## 6. Zur Ausbildungssituation im Gastgewerbe

Aktuelle Entwicklung der neu abgeschlossenen Ausbildungsverhältnisse nach Berufen

Beruf	2010	2011	Entwicklung in %
Koch/Köchin	14.026	12.012	-14,4
Restaurantfachmann/-frau	5.212	4.368	-16,2
Hotelfachmann/-frau	11.157	10.446	-6,4
Hotelkaufmann/-frau	423	412	-2,6
Fachmann/-frau für Systemgastronomie	2.543	2.278	-10,4
Fachkraft im Gastgewerbe	3.461	3.095	-10,6
<b>Summe</b>	<b>36.822</b>	<b>32.611</b>	<b>-11,4</b>

Aktuelle Entwicklung aller fortbestehenden und neu abgeschlossenen Ausbildungsverhältnisse nach Berufen

Beruf	2010	2011	Entwicklung in %
Koch/Köchin	33.798	29.374	-13,1
Restaurantfachmann/-frau	12.183	10.095	-17,1
Hotelfachmann/-frau	27.060	25.170	-7,0
Hotelkaufmann/-frau	1.019	1.032	+1,3
Fachmann/-frau für Systemgastronomie	6.598	5.837	-11,5
Fachkraft im Gastgewerbe	6.229	5.589	-10,3
<b>Summe</b>	<b>86.887</b>	<b>77.097</b>	<b>-11,3</b>



Quelle: DIHK, Februar 2012 (aktuellere Zahlen liegen noch nicht vor)

**7. Das Gastgewerbe im Überblick****1.699.000 Beschäftigte (Arbeitnehmer)**

Beherbergungsgewerbe	455.000
Gaststättengewerbe	1.048.000
Pachtkantinen und Caterer	196.000

**77.097 Auszubildende\***

Koch/Köchin	29.374
Restaurantfachmann/-frau	10.095
Hotelfachmann/-frau	25.170
Hotelkaufmann/-frau	1.032
Fachmann/-frau für Systemgastronomie	5.837
Fachkraft im Gastgewerbe	5.589

**230.746 gastgewerblichen Betrieben\*\***

Beherbergungsgewerbe	47.415
Gaststättengewerbe	171.663
Caterer und Erbringer sonstiger Verpflegungsdienstleistungen	11.668

**65,3 Mrd. Euro Jahresumsatz (netto)**

Beherbergungsgewerbe	22,5 Mrd. Euro
Gaststättengewerbe	36,9 Mrd. Euro
Pachtkantinen und Caterer	5,9 Mrd. Euro

\*DIHK März 2011 \*\* nach Umsatzsteuerstatistik 2010 (veröffentlicht im April 2012)

Quelle: Statistisches Bundesamt

Berlin, 21. Februar 2013